



Erzeugerring für Pflanzenbau
Südbayern e.V.

Mitgliederversammlung

der Fachgruppe Qualitätskartoffeln
Schwaben

am 20. Februar 2014

in Laimering

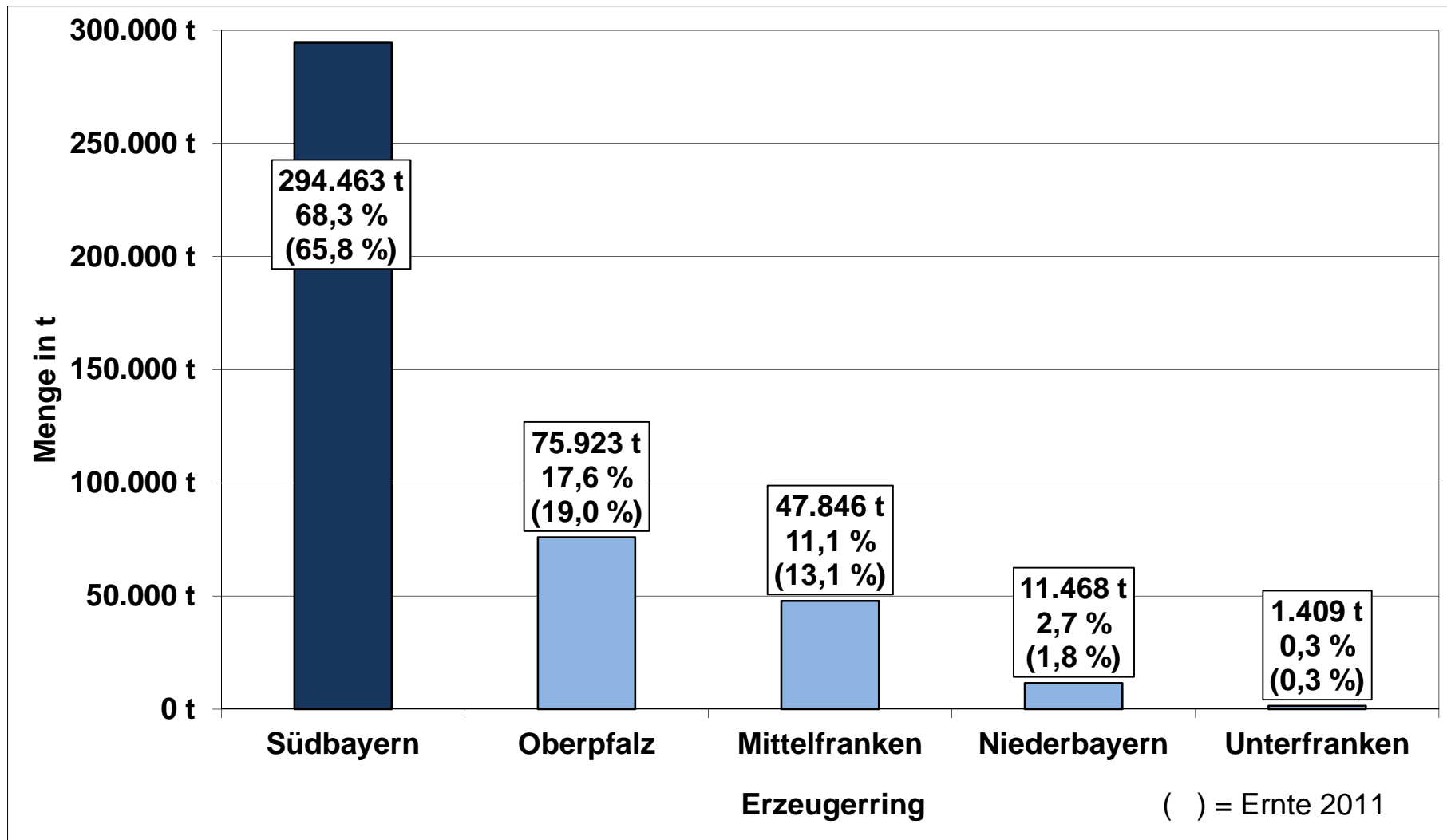
Qualitätsbonituren bei Pommes-frites-Kartoffeln

20. Februar 2014, Laimering

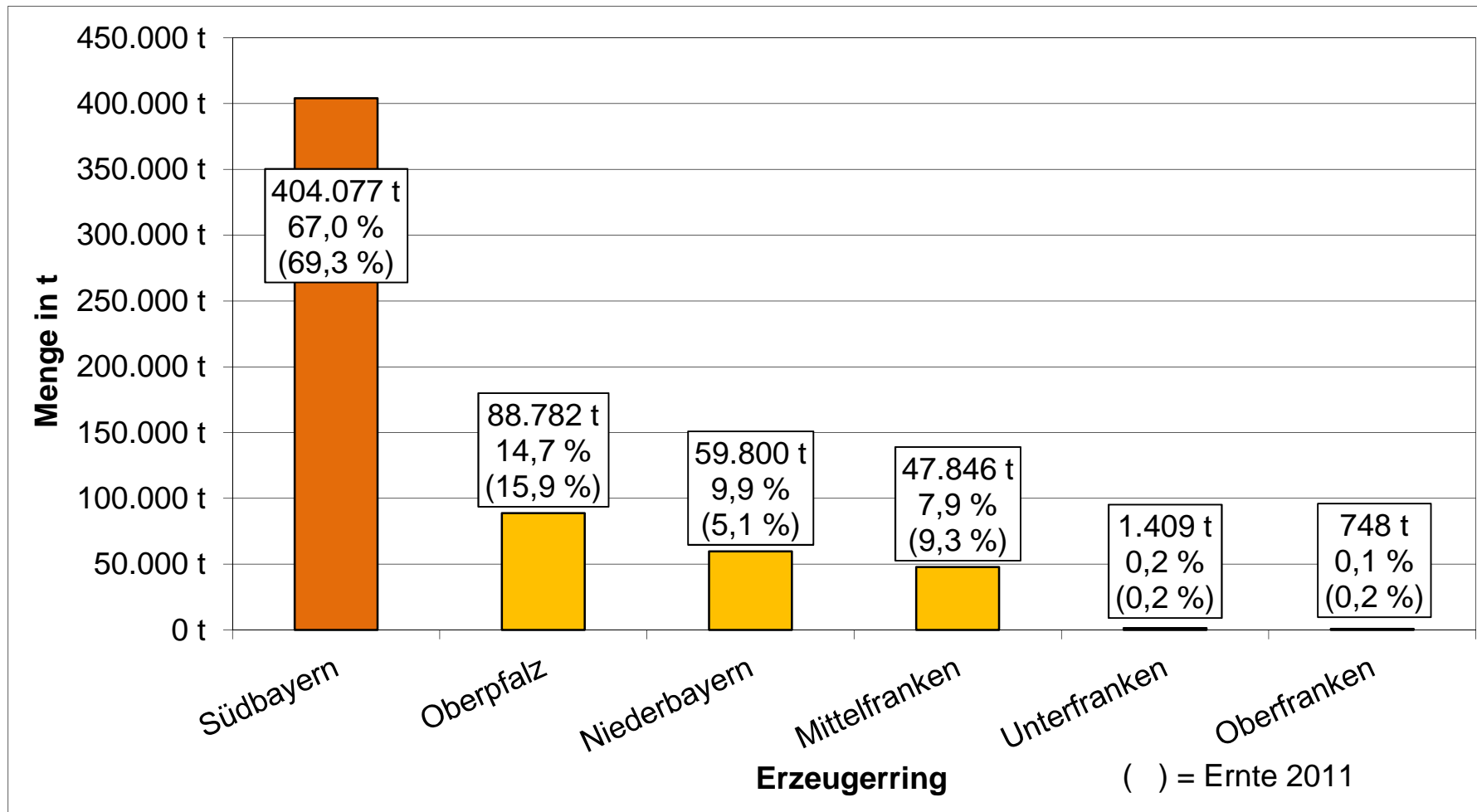
ER Südbayern Ernte 2013 bis Dez.

- Neutrale Qualitätsprüfung bei Speise- und Veredelungskartoffeln
 - 13 Firmen
 - 28 Prüfer/-innen
 - 9.781 Qualitätsbefunde (= LKP-Befunde)
 - 208.947 t geprüfte Gesamtmenge (25% SPK, 75% VK)
 - Festgelegte Qualitätskriterien
 - Berliner Vereinbarungen für Speisekartoffeln bzw. Veredelungskartoffeln
 - Vertragliche Vereinbarungen (2 mm, Rhizoctonia-pusteln, Silberschorf / Colletotrichum etc.)
 - CKA II (in Anlehnung)

VK in Bayern – Ernte 2012: 431.109 t

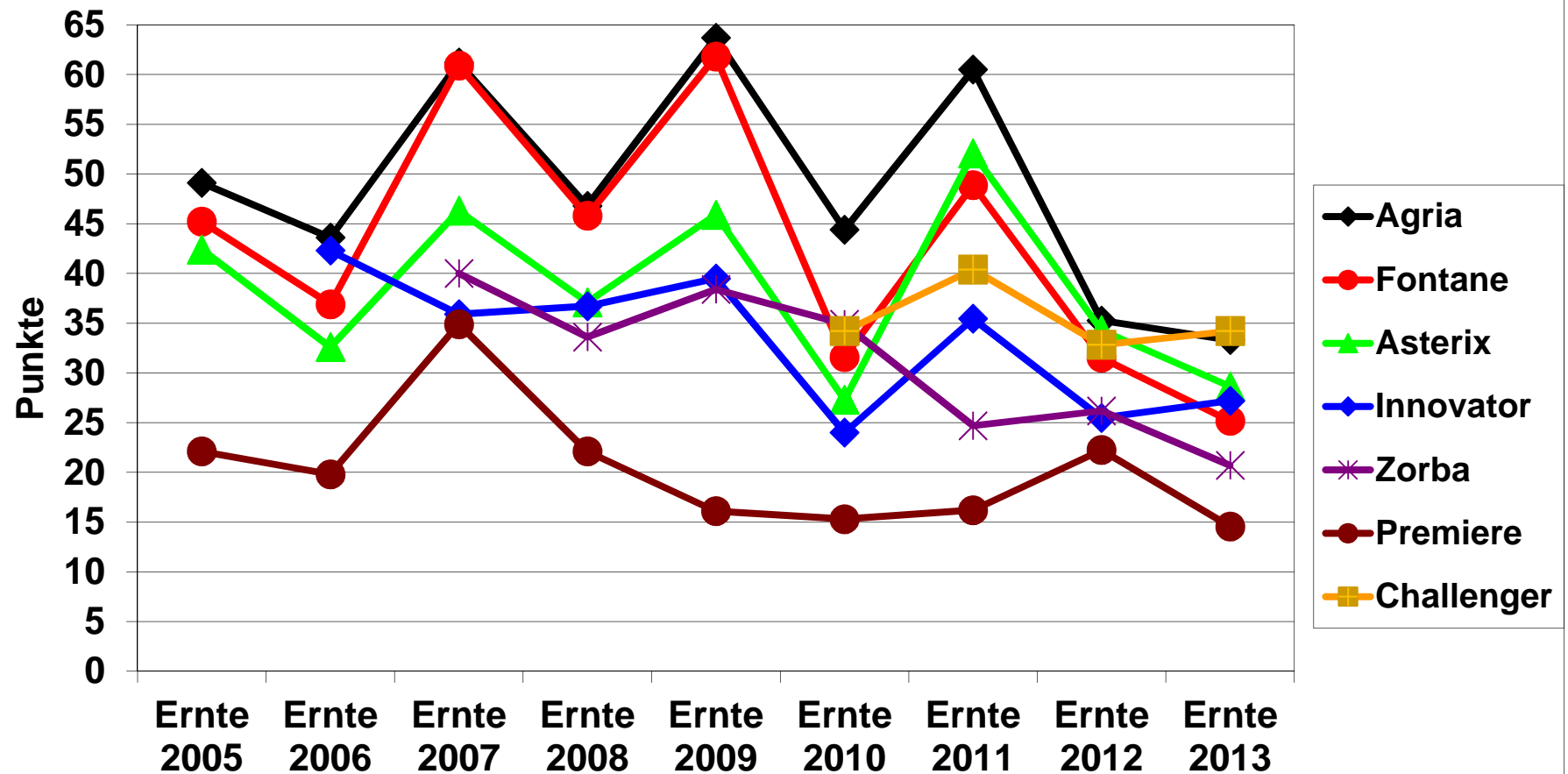


SPK und VK in Bayern - Ernte 2012: 602.662 t



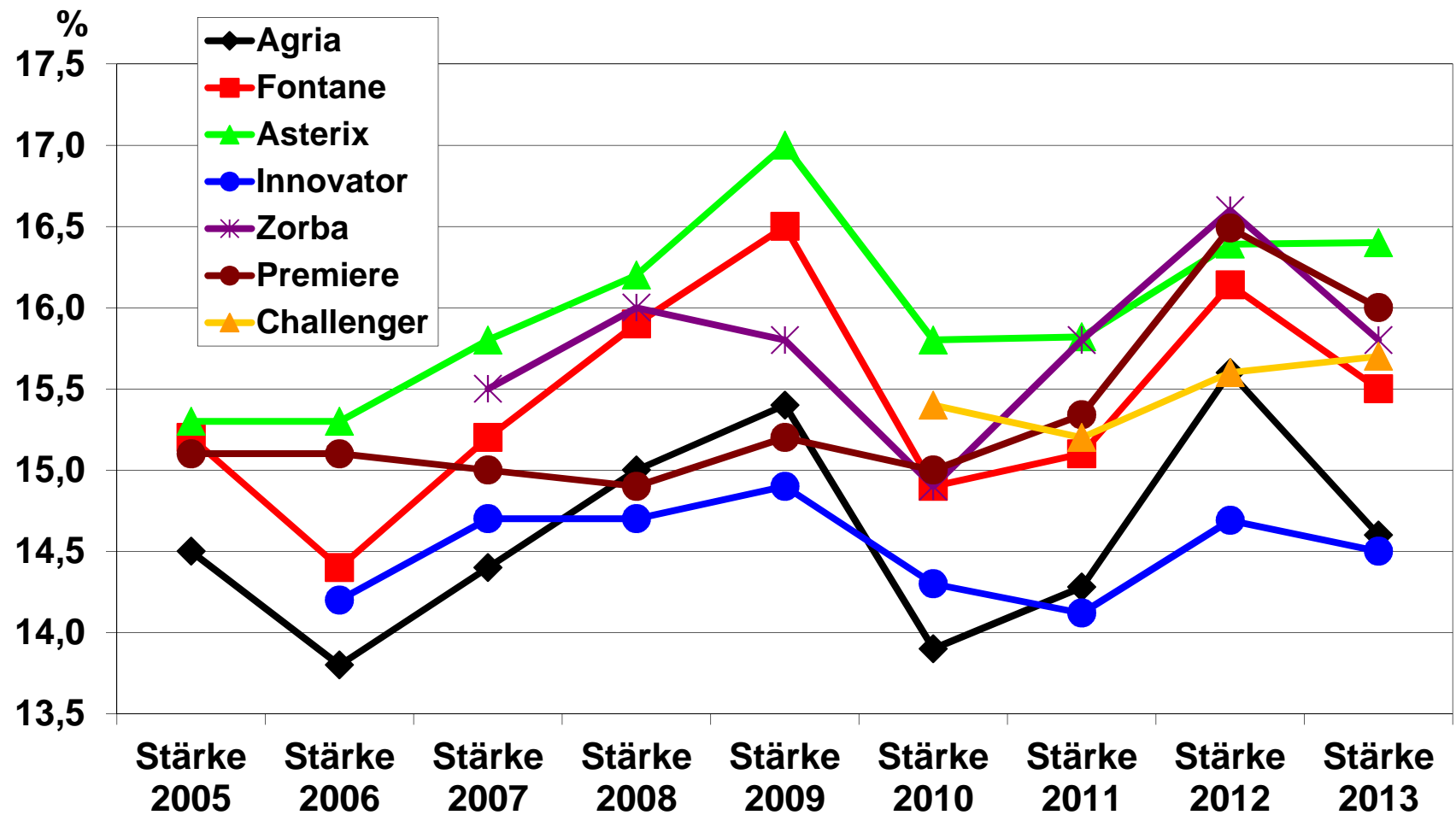
CKA II - Eingang

Gesamtmängel Ernte 2005 bis Ernte 2013 bis Dez

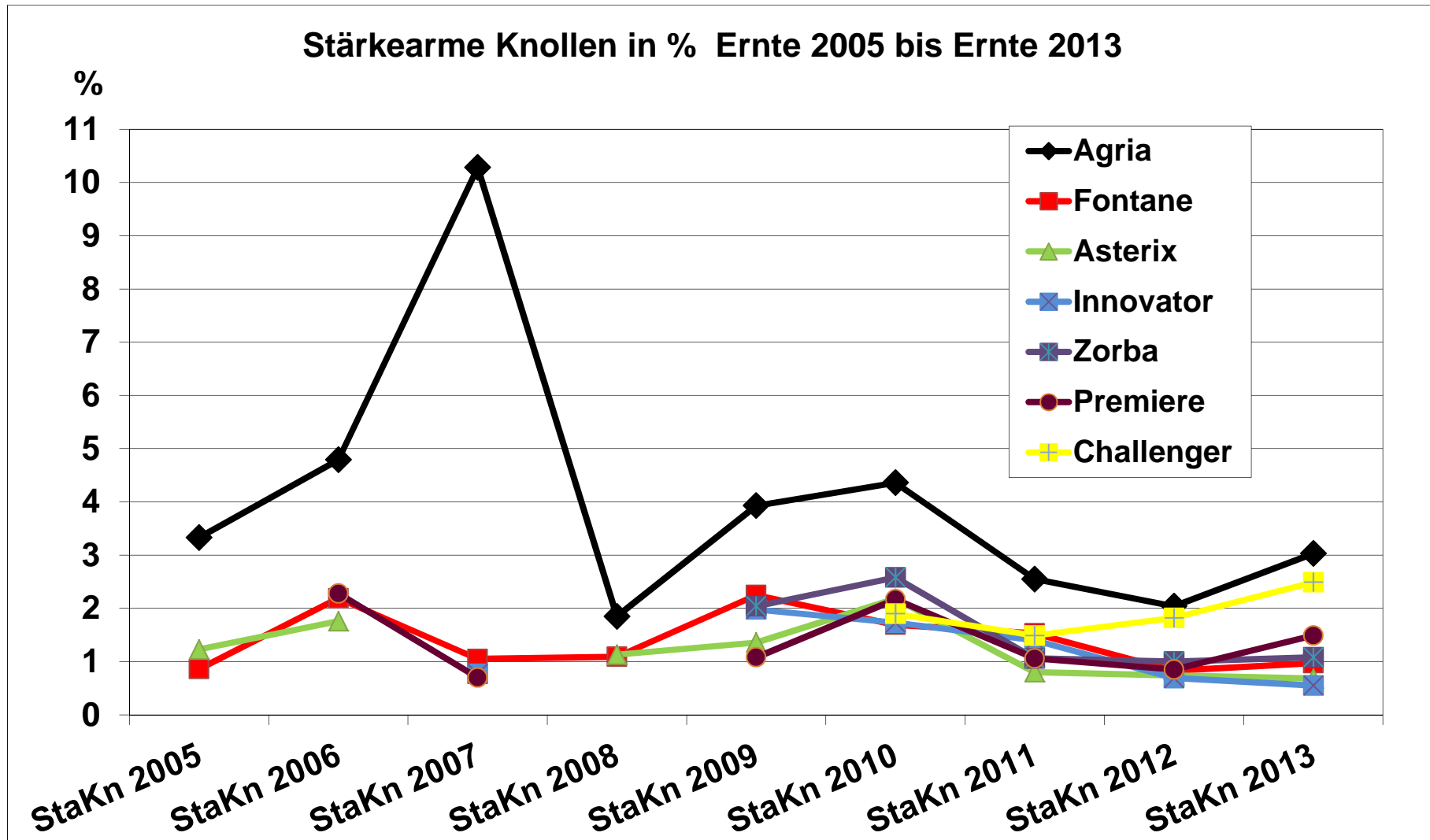


CKA II - Eingang

7 Sorten Stärke in % Ernte 2005 bis Ernte 2013

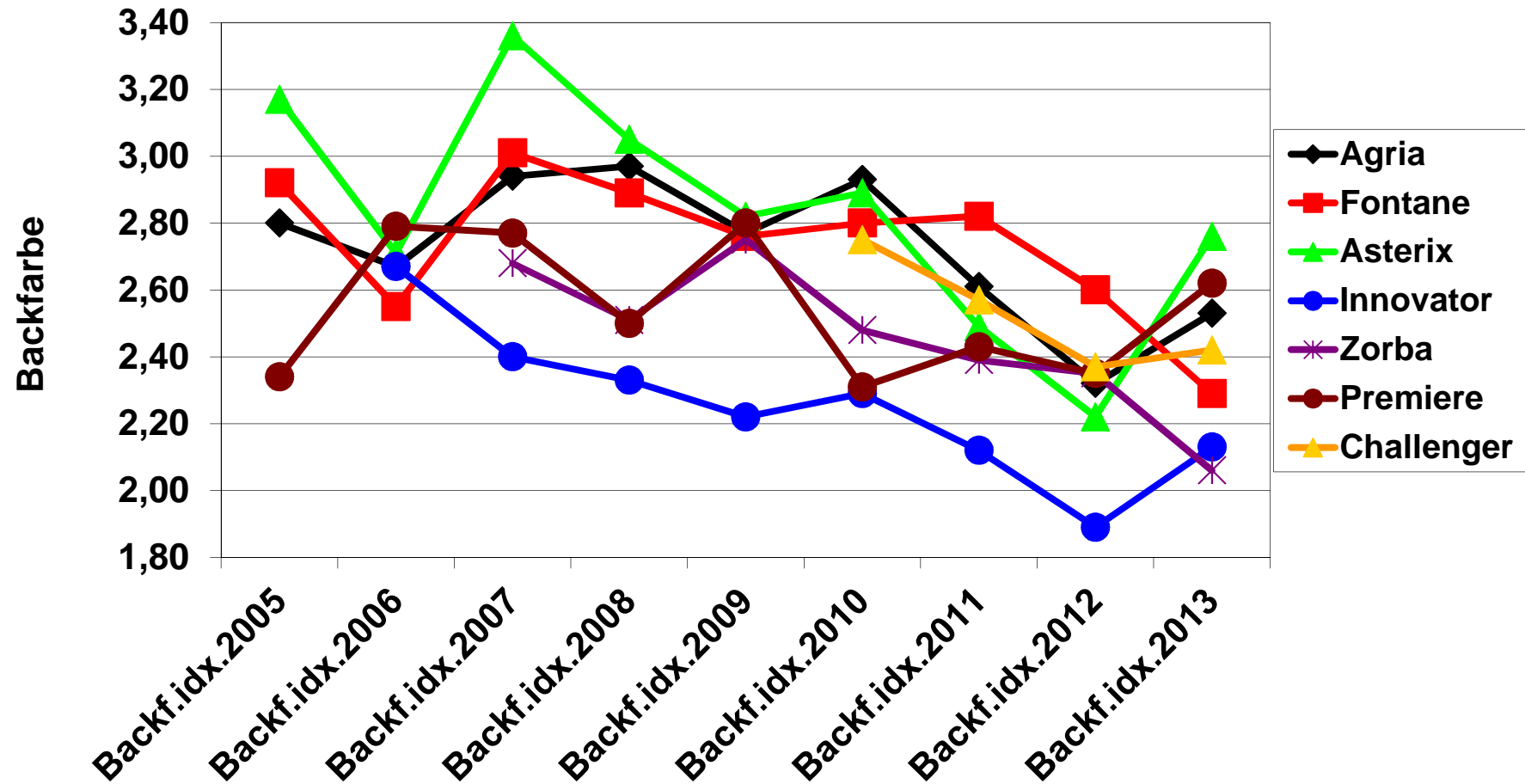


CKA II - Eingang



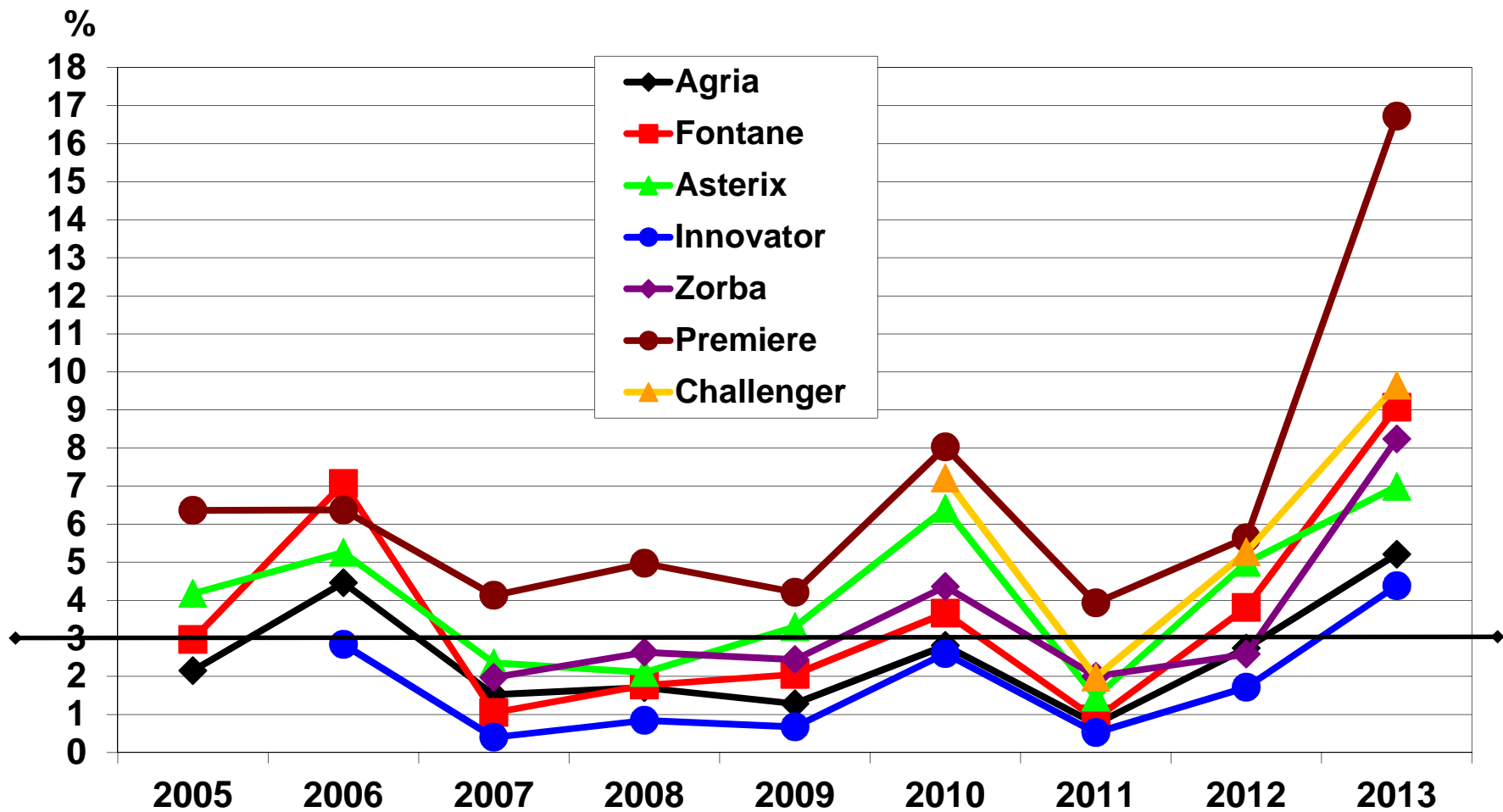
CKA II - Eingang

7 Sorten Backfarbenindex Ernte 2005 bis Ernte 2013

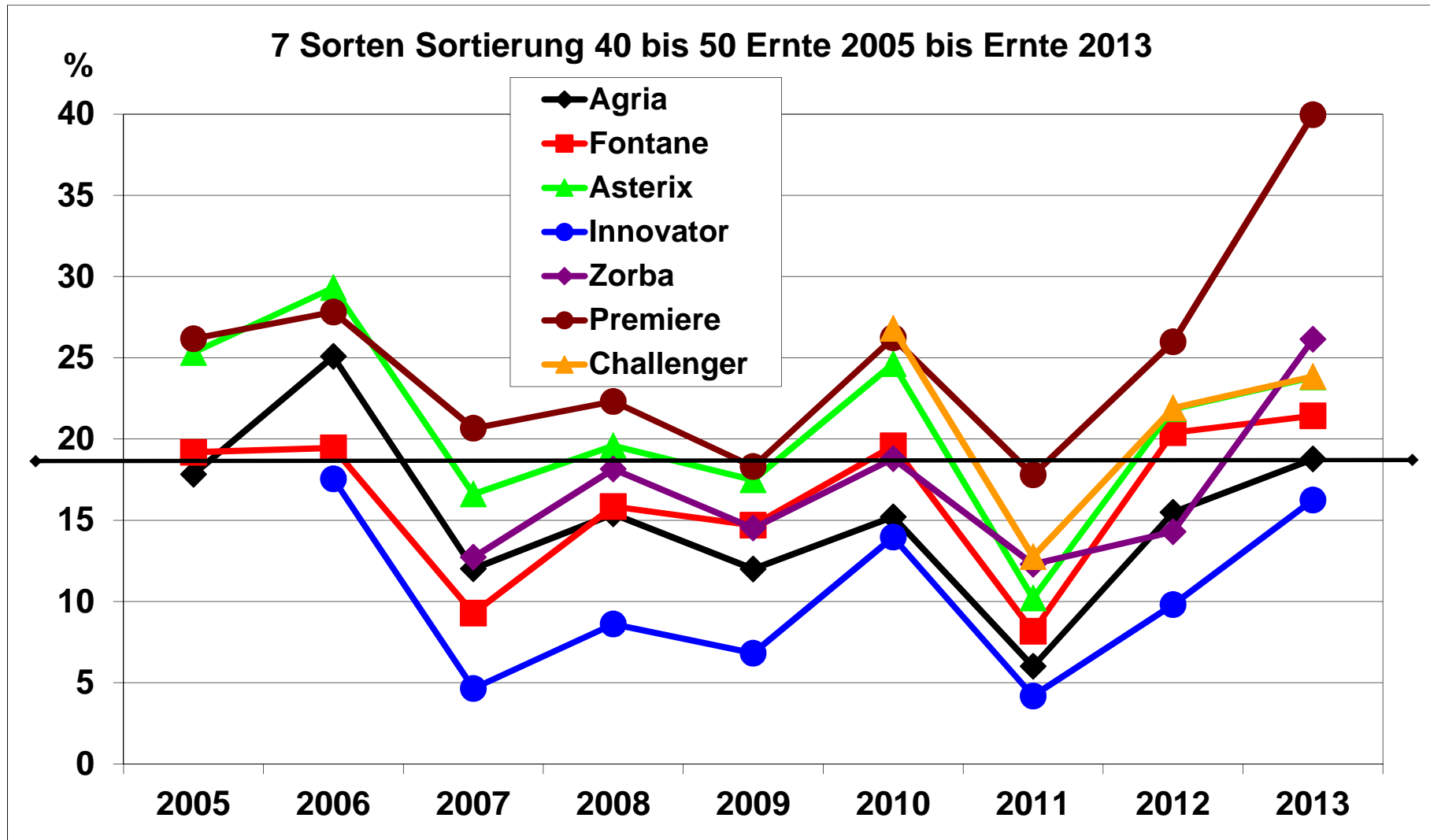


CKA II - Eingang

7 Sorten Sortierung unter 40 Ernte 2005 bis Ernte 2013

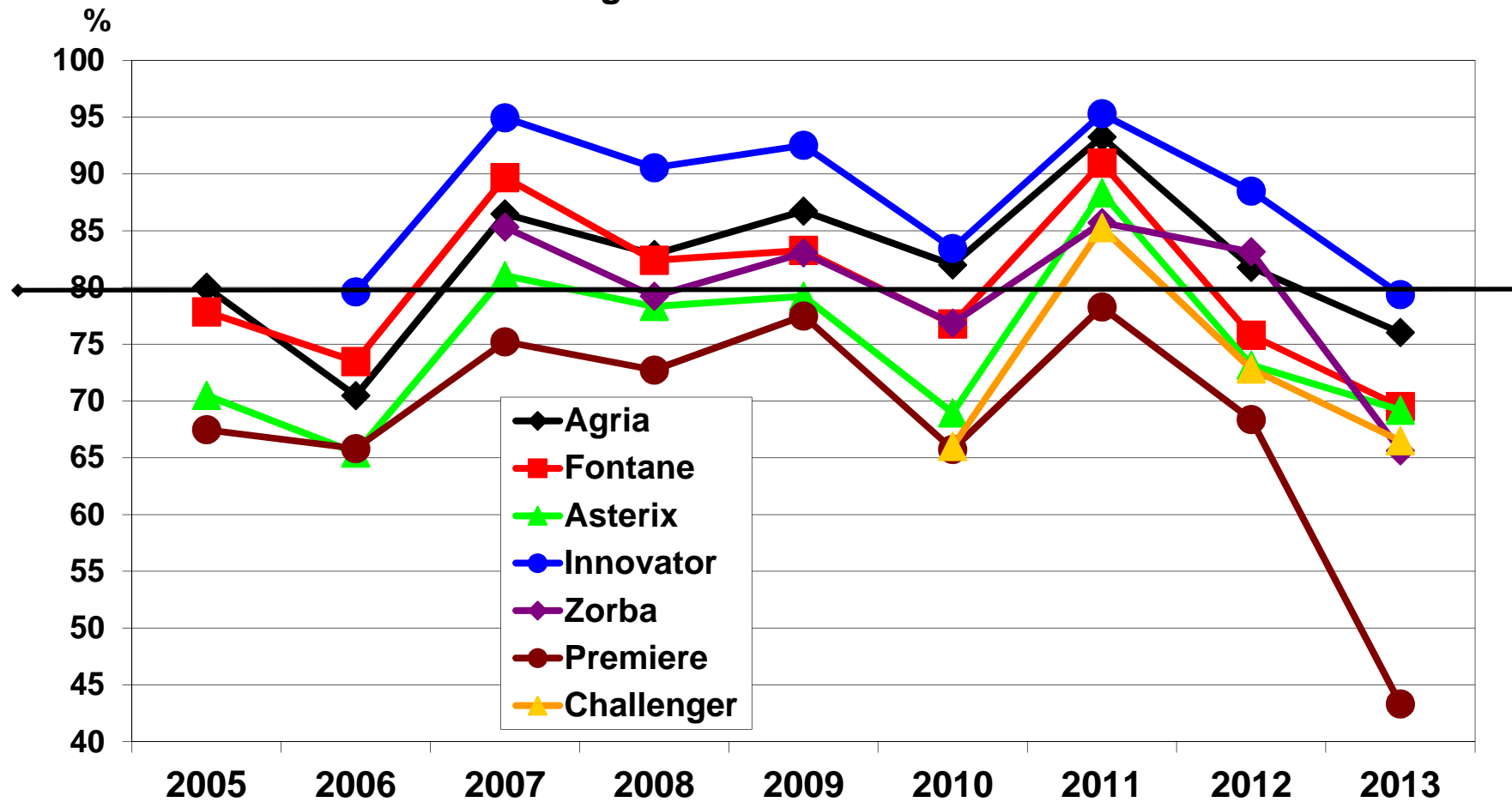


CKA II - Eingang



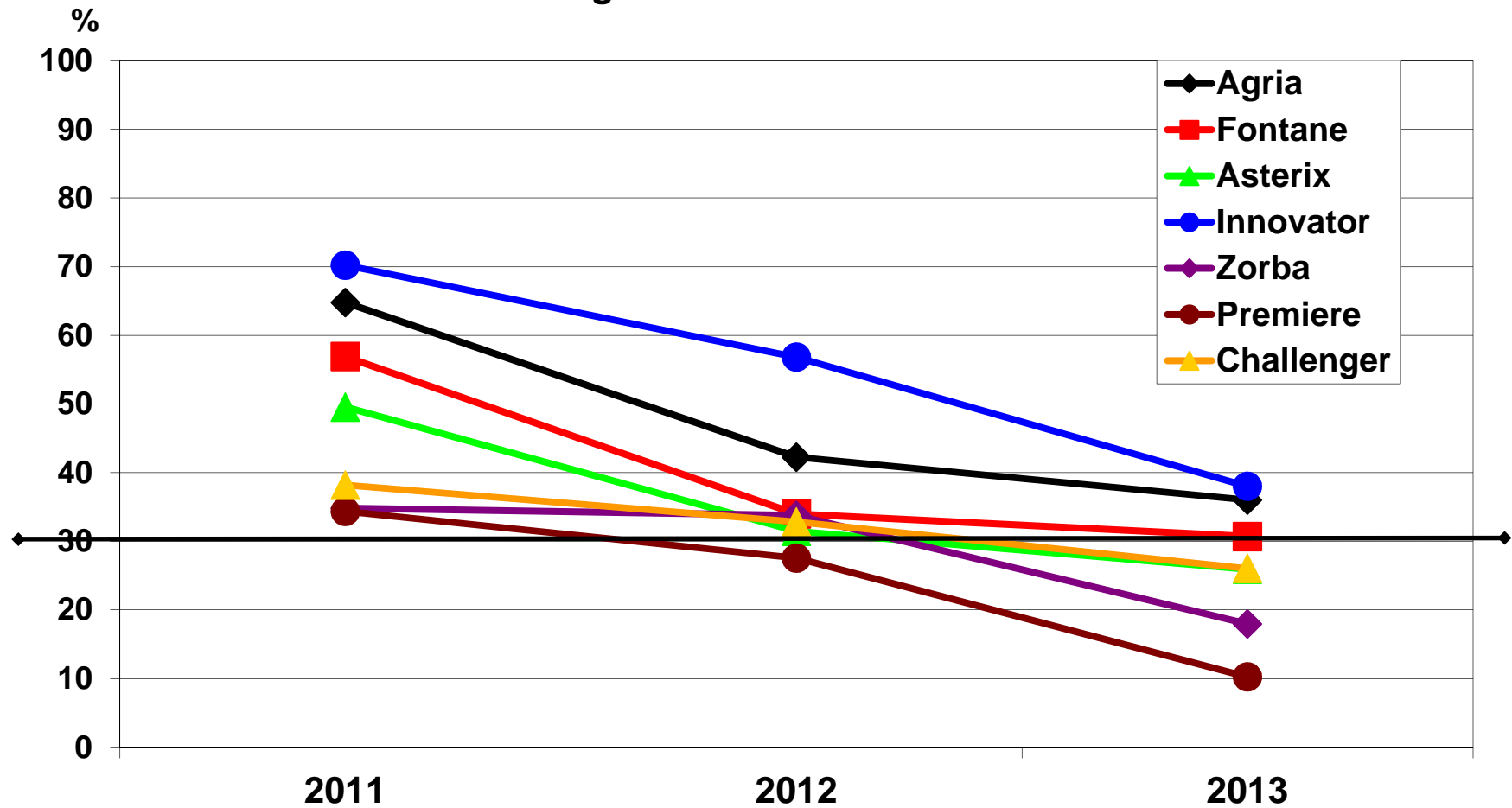
CKA II - Eingang

7 Sorten Sortierung über 50 Ernte 2005 bis Ernte 2013



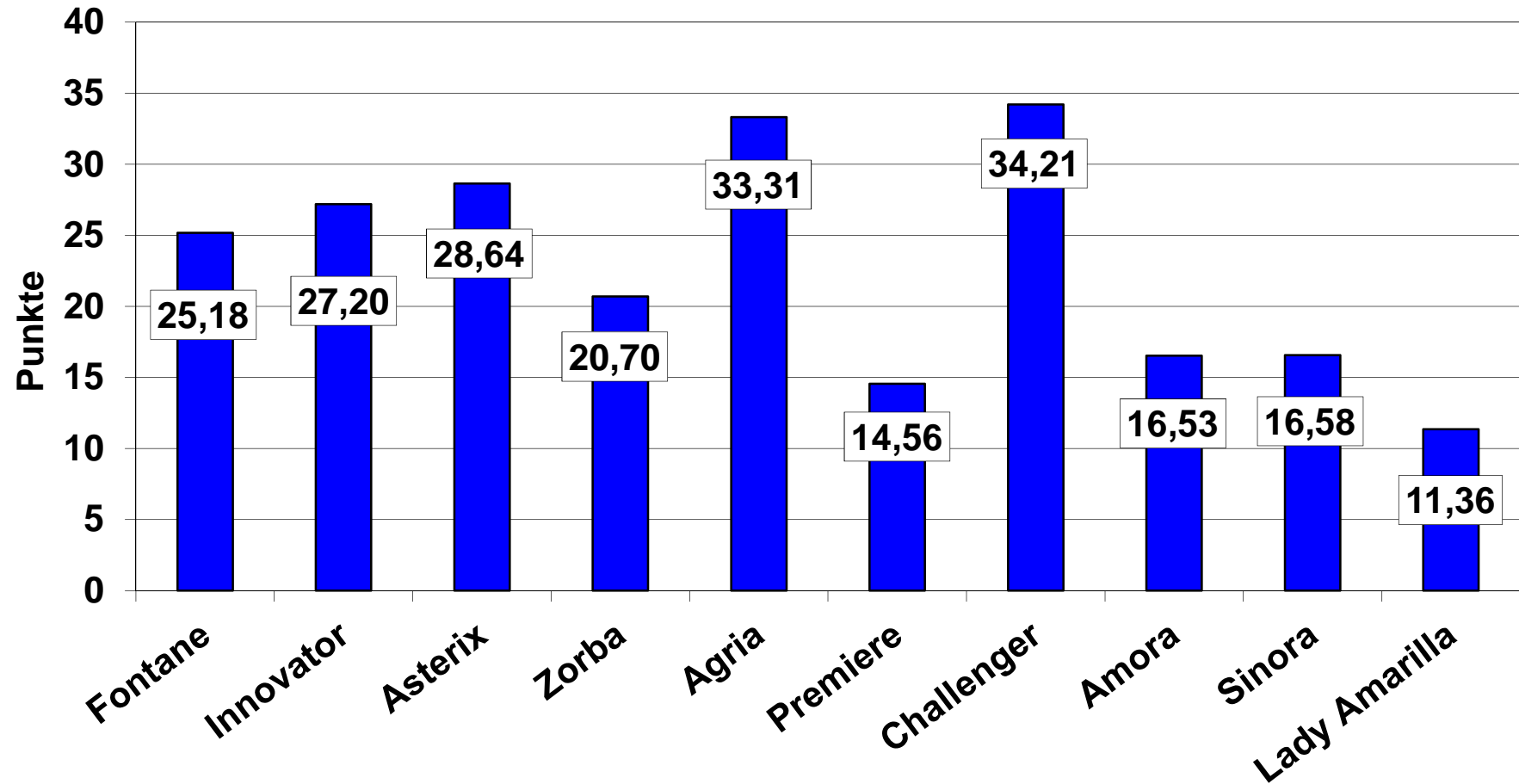
CKA II - Eingang

7 Sorten Sortierung über 60 Ernte 2011 bis Ernte 2013



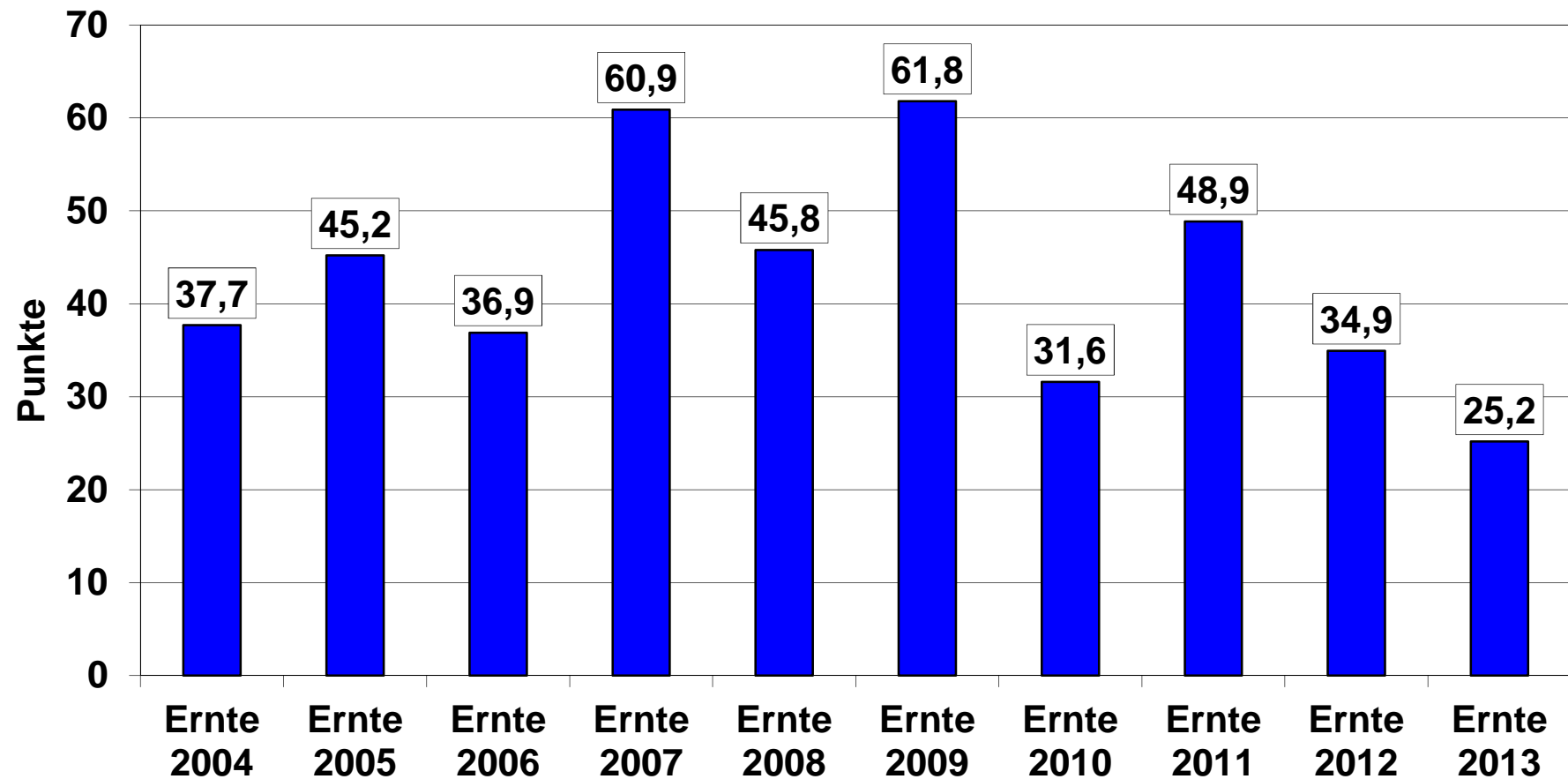
CKA II - Eingang

10 Sorten Gesamtmängel Ernte 2013 bis Dez



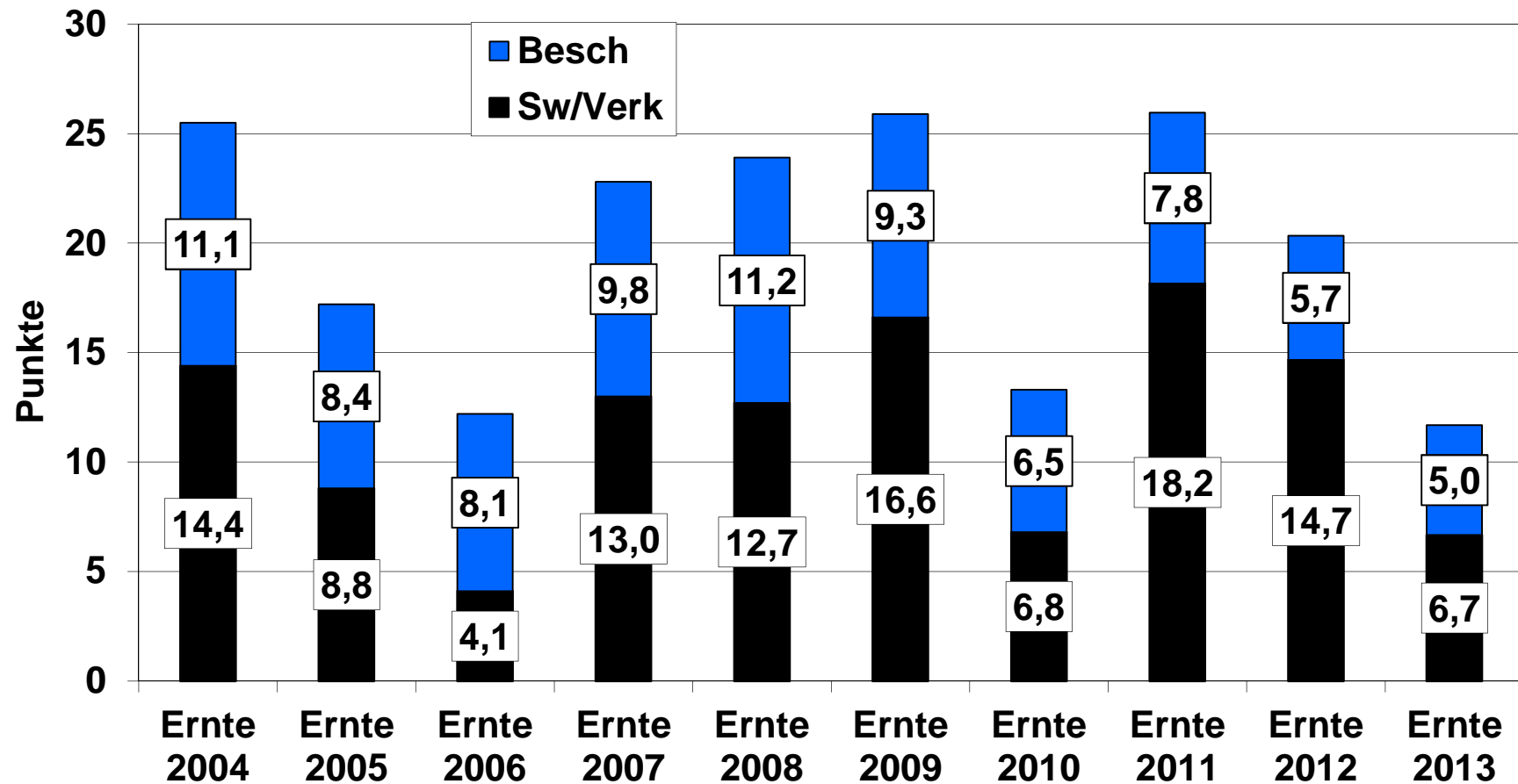
CKA II - Eingang

Gesamtmängel bei der Sorte Fontane Ernte 2004 bis Ernte 2013



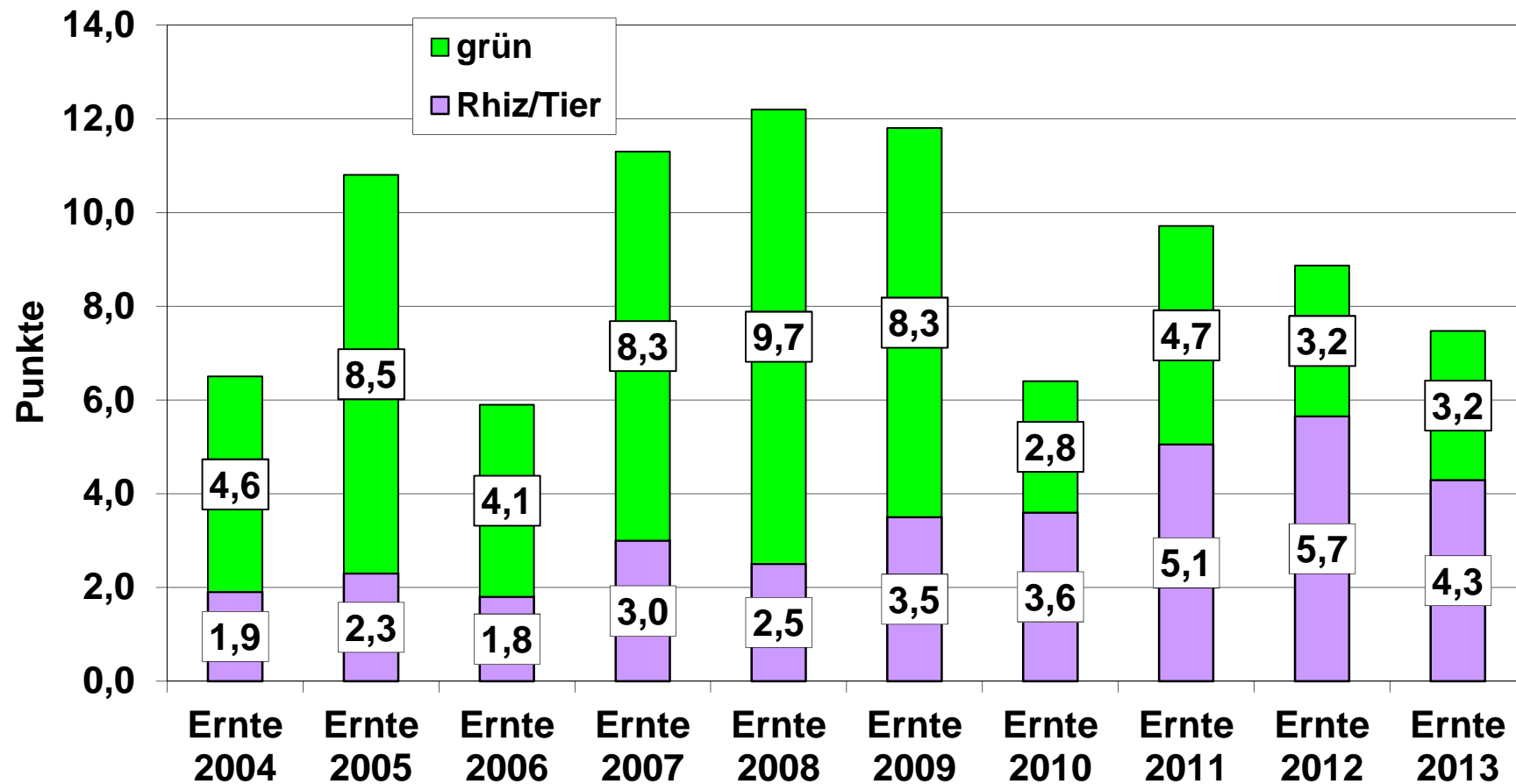
CKA II - Eingang

Mängel bei der Sorte Fontane Ernte 2004 bis Ernte 2013



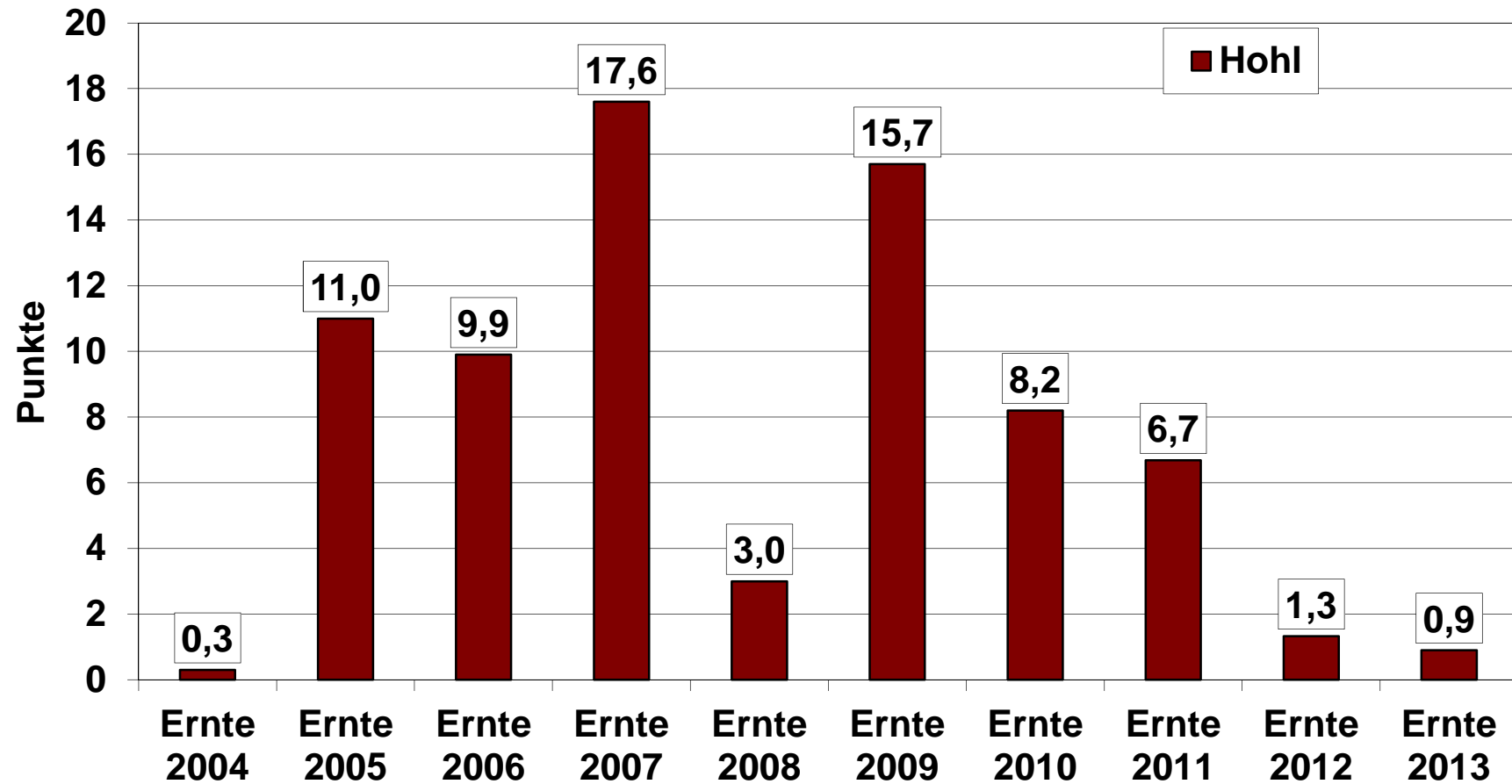
CKA II - Eingang

Mängel bei der Sorte Fontane Ernte 2004 bis Ernte 2013



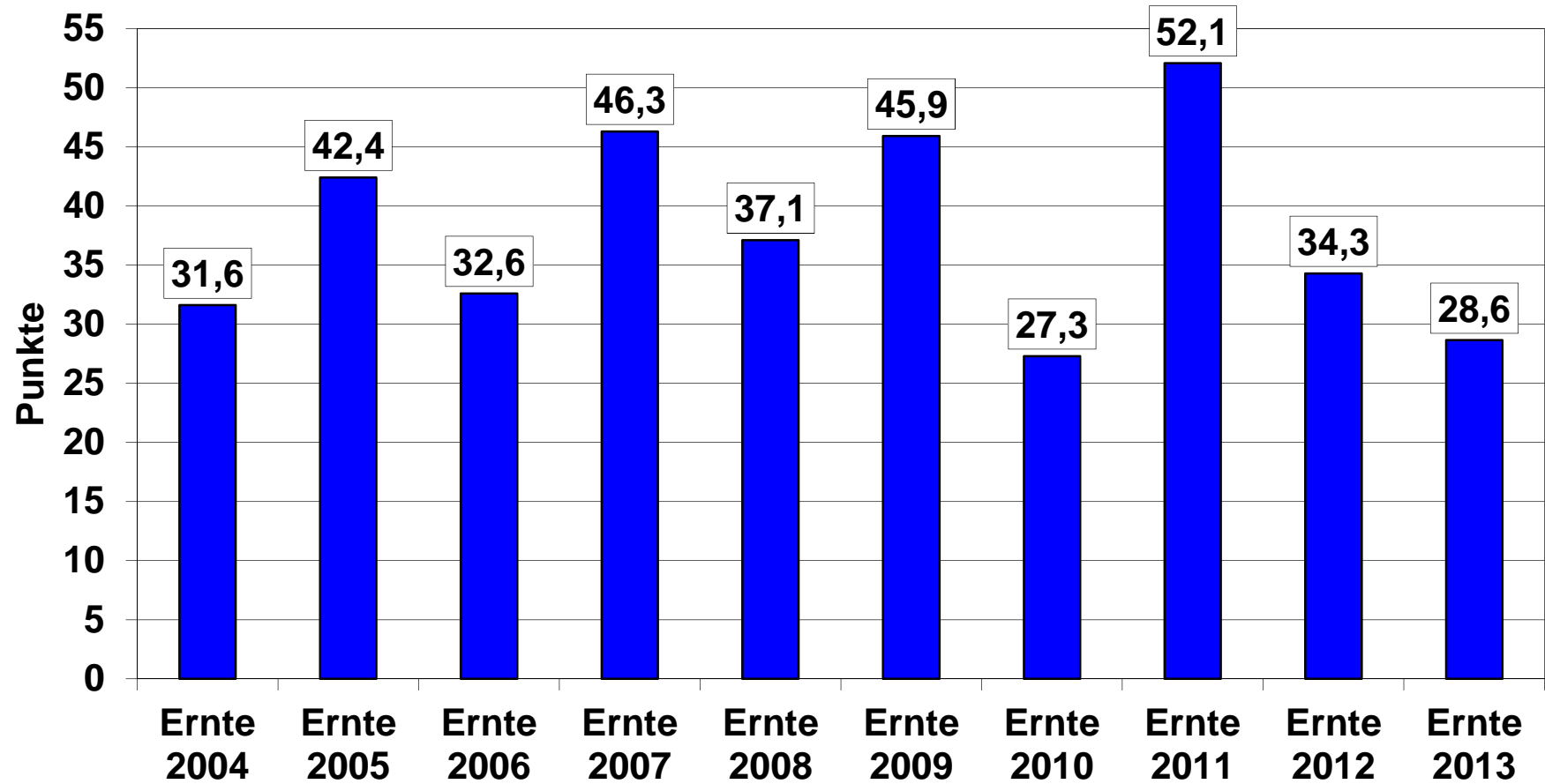
CKA II - Eingang

Mängel bei der Sorte Fontane Ernte 2004 bis Ernte 2013



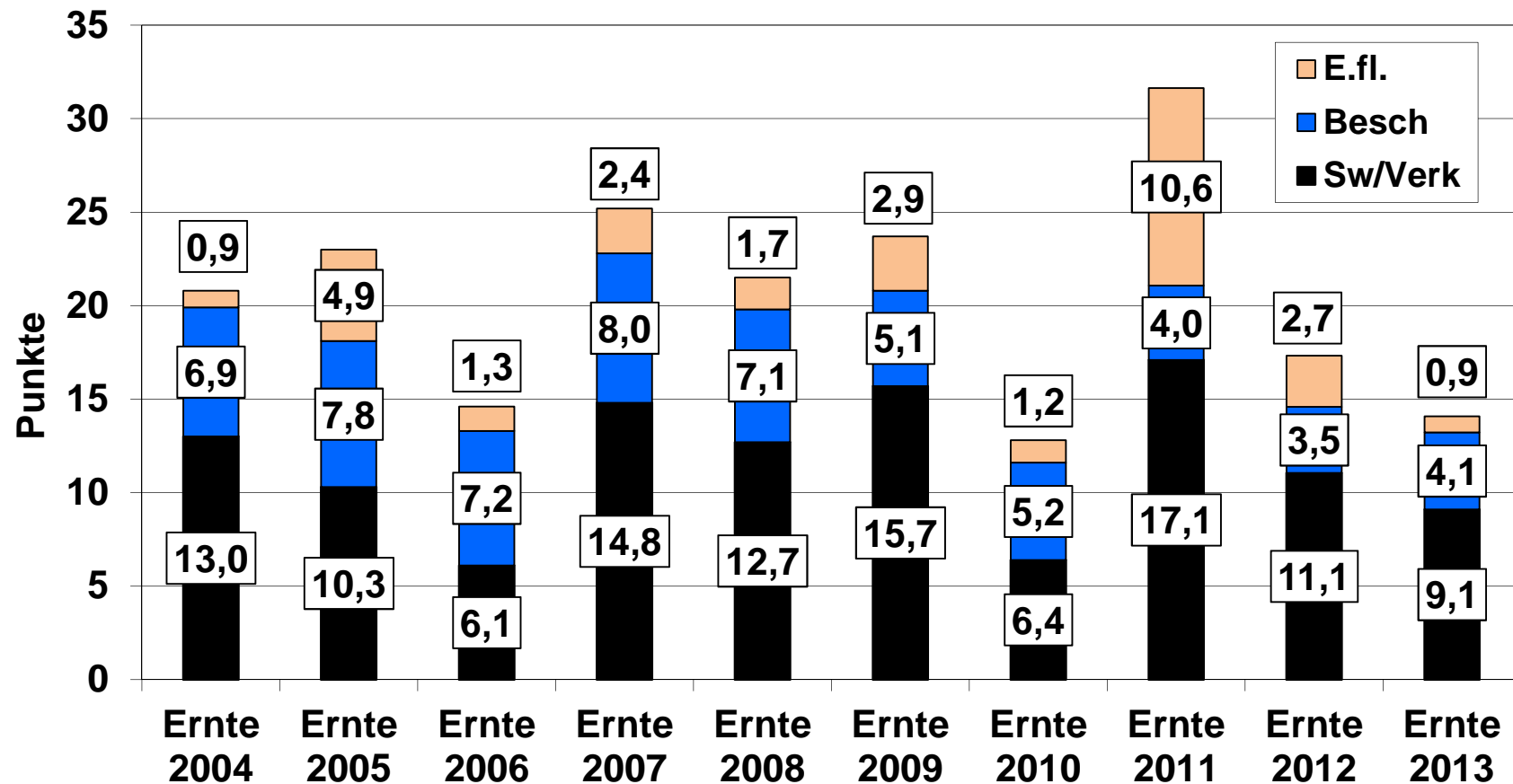
CKA II - Eingang

Gesamtmängel bei der Sorte Asterix Ernte 2004 bis Ernte 2013



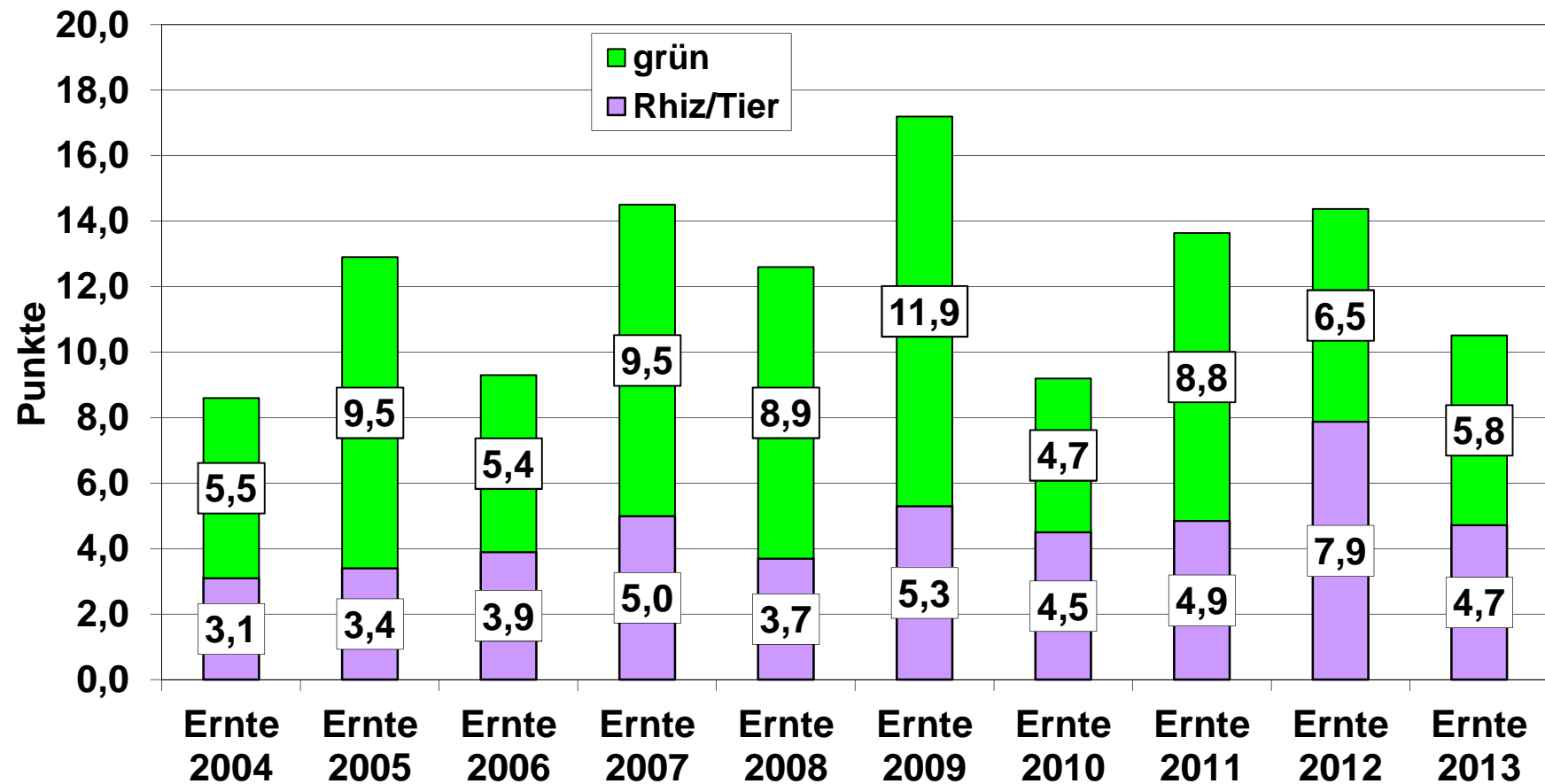
CKA II - Eingang

Mängel bei der Sorte Asterix Ernte 2004 bis Ernte 2013



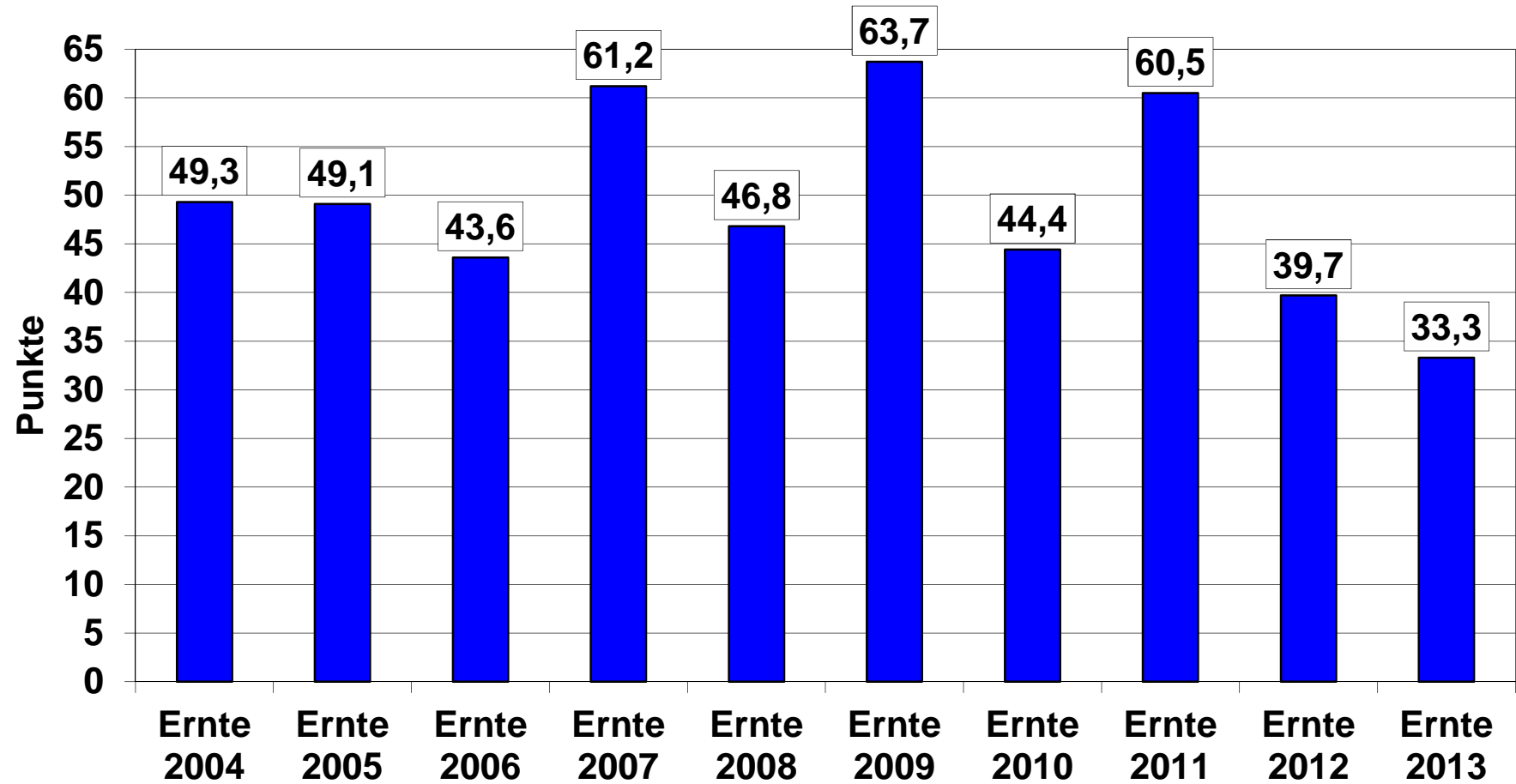
CKA II - Eingang

Mängel bei der Sorte Asterix Ernte 2004 bis Ernte 2013



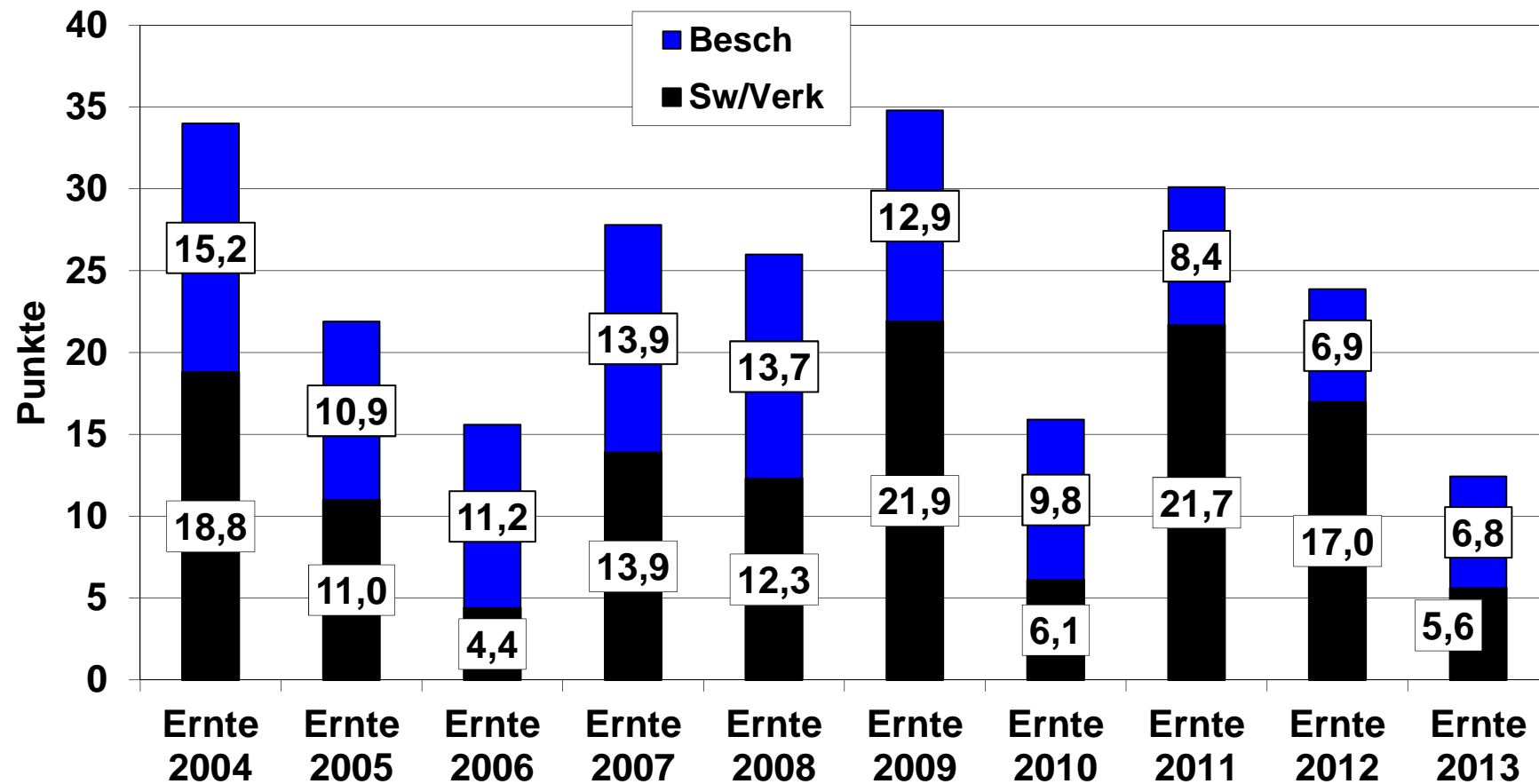
CKA II - Eingang

Gesamtmängel bei der Sorte Agria Ernte 2004 bis Ernte 2013



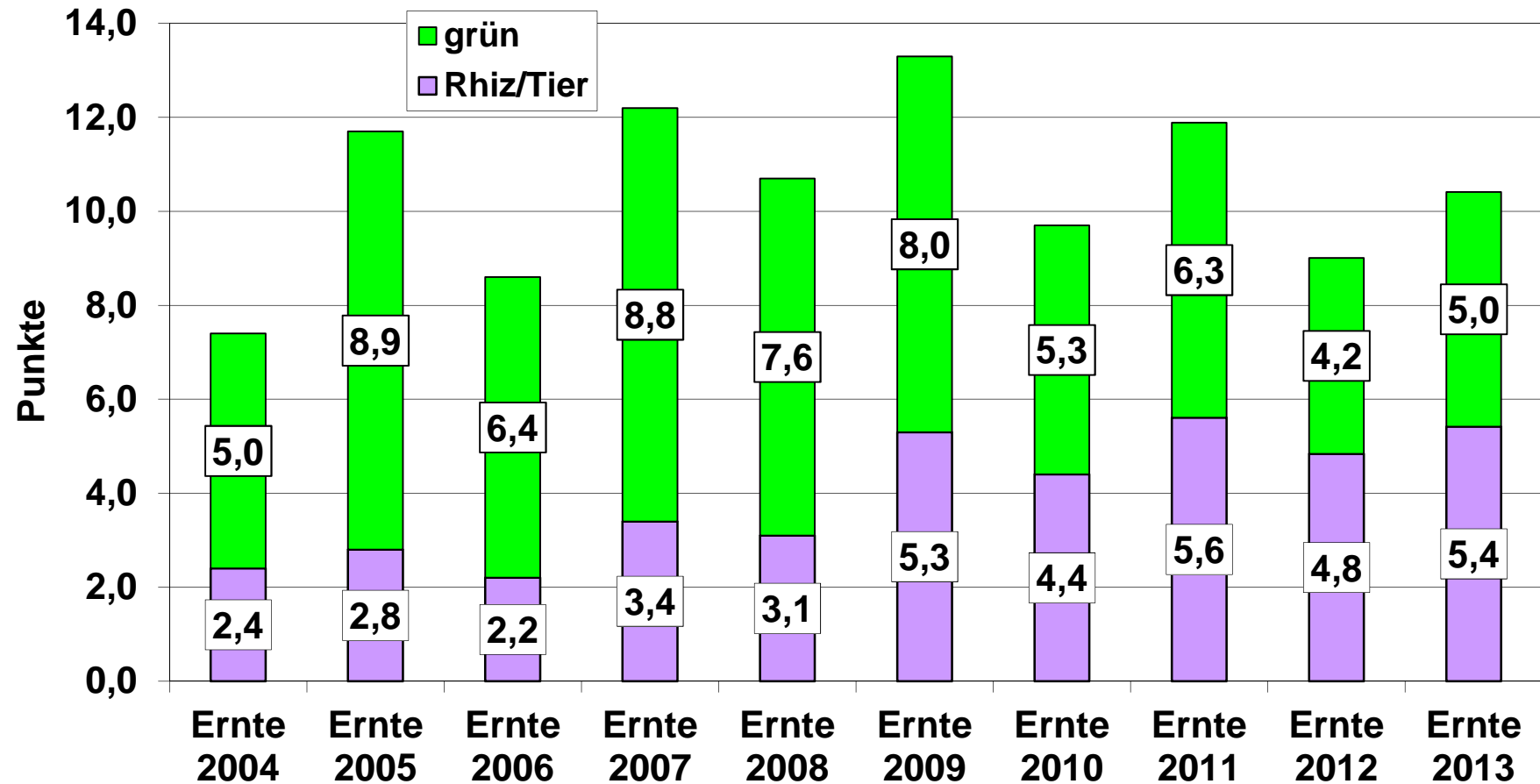
CKA II - Eingang

Mängel bei der Sorte Agria Ernte 2004 bis Ernte 2013



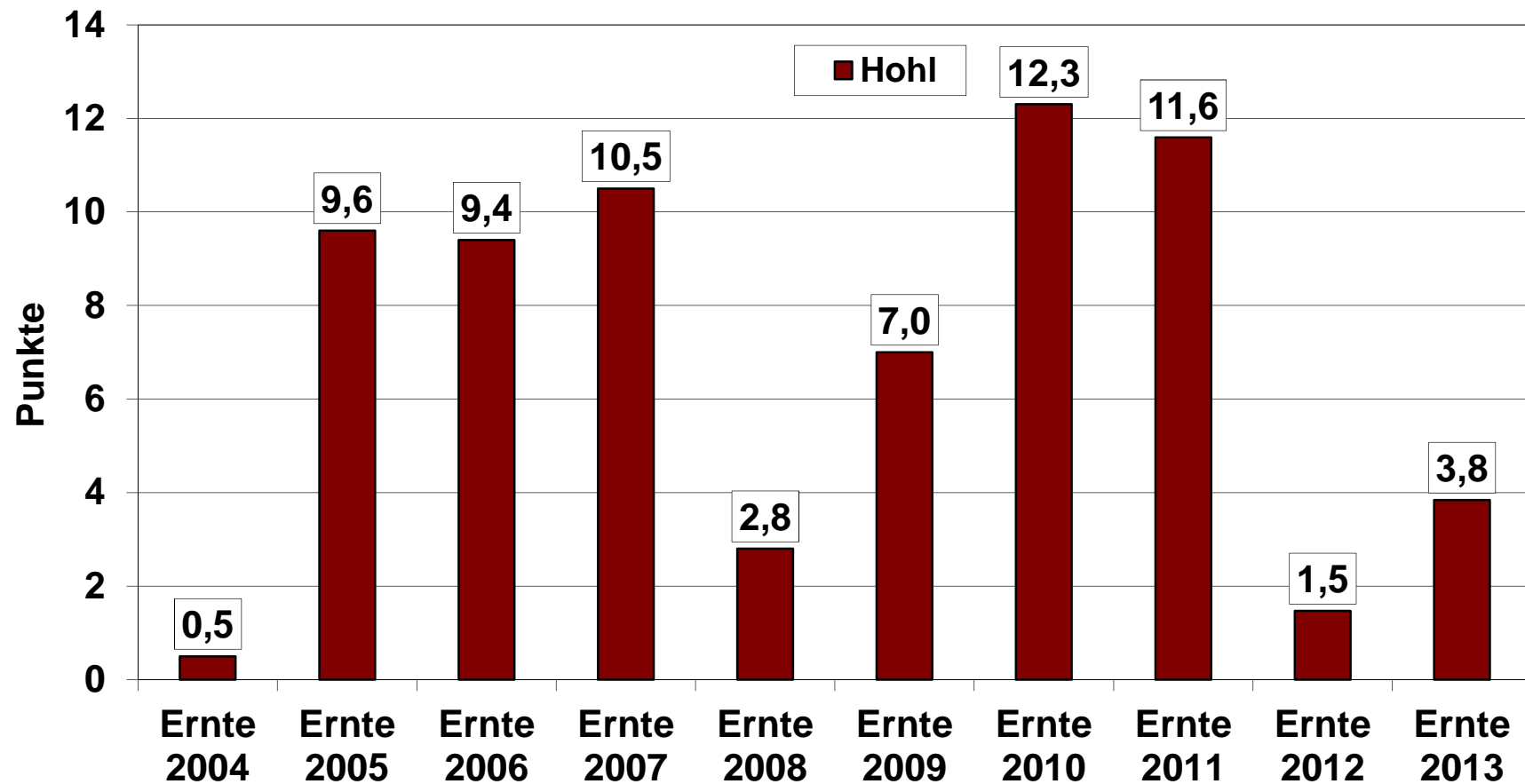
CKA II - Eingang

Mängel bei der Sorte Agria Ernte 2004 bis Ernte 2013



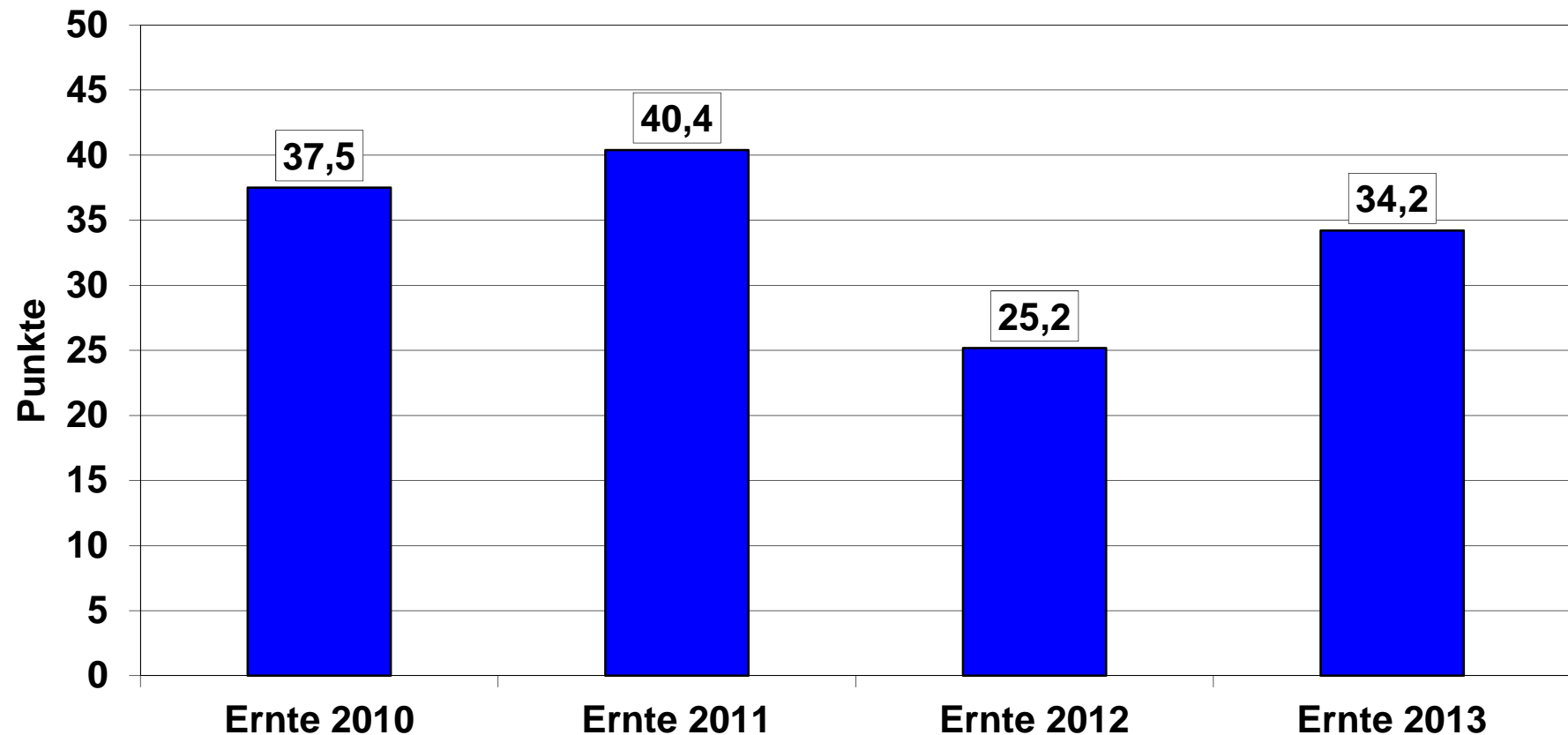
CKA II - Eingang

Mängel bei der Sorte Agria Ernte 2004 bis Ernte 2013



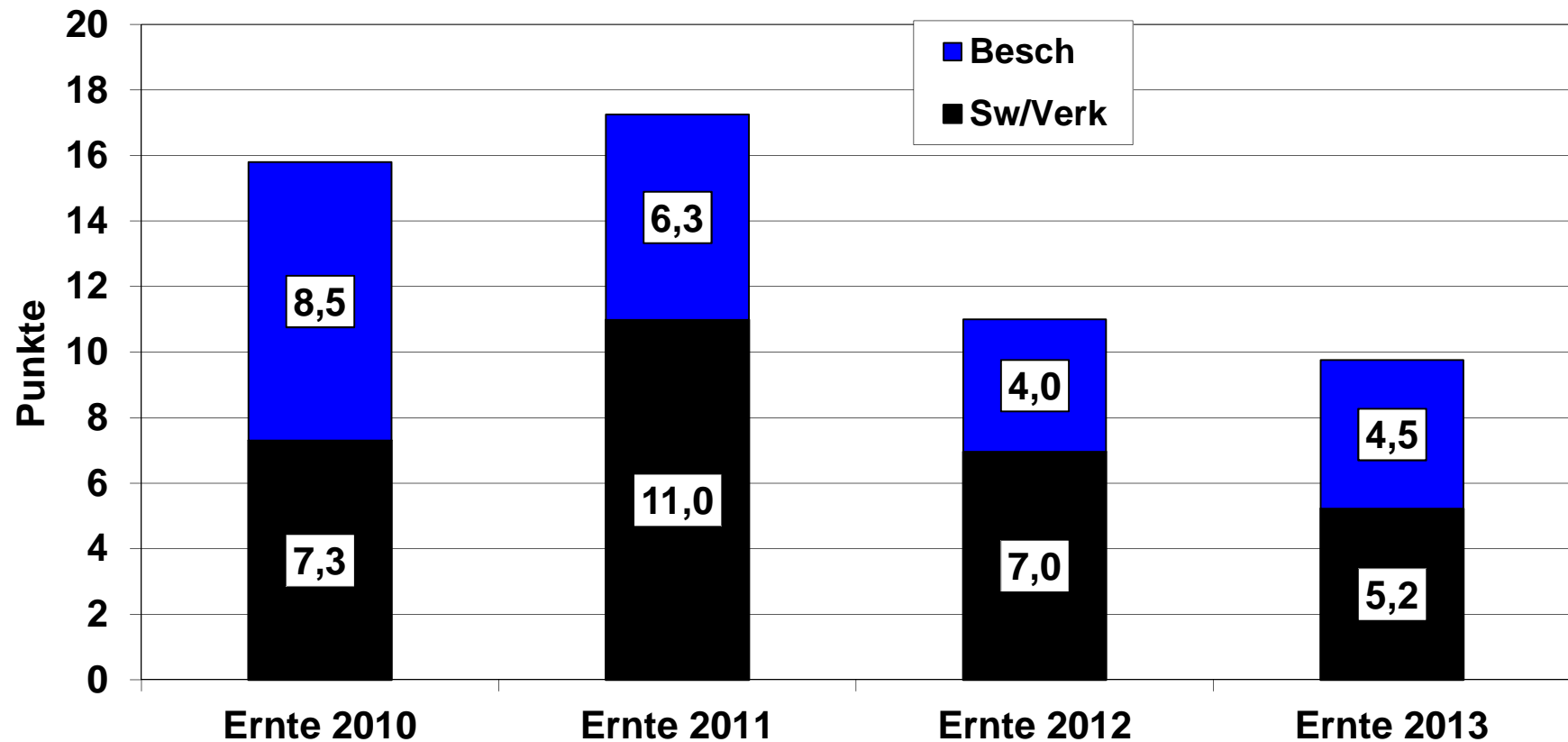
CKA II - Eingang

Gesamtmängel bei der Sorte Challenger Ernte 2010 bis Ernte 2013



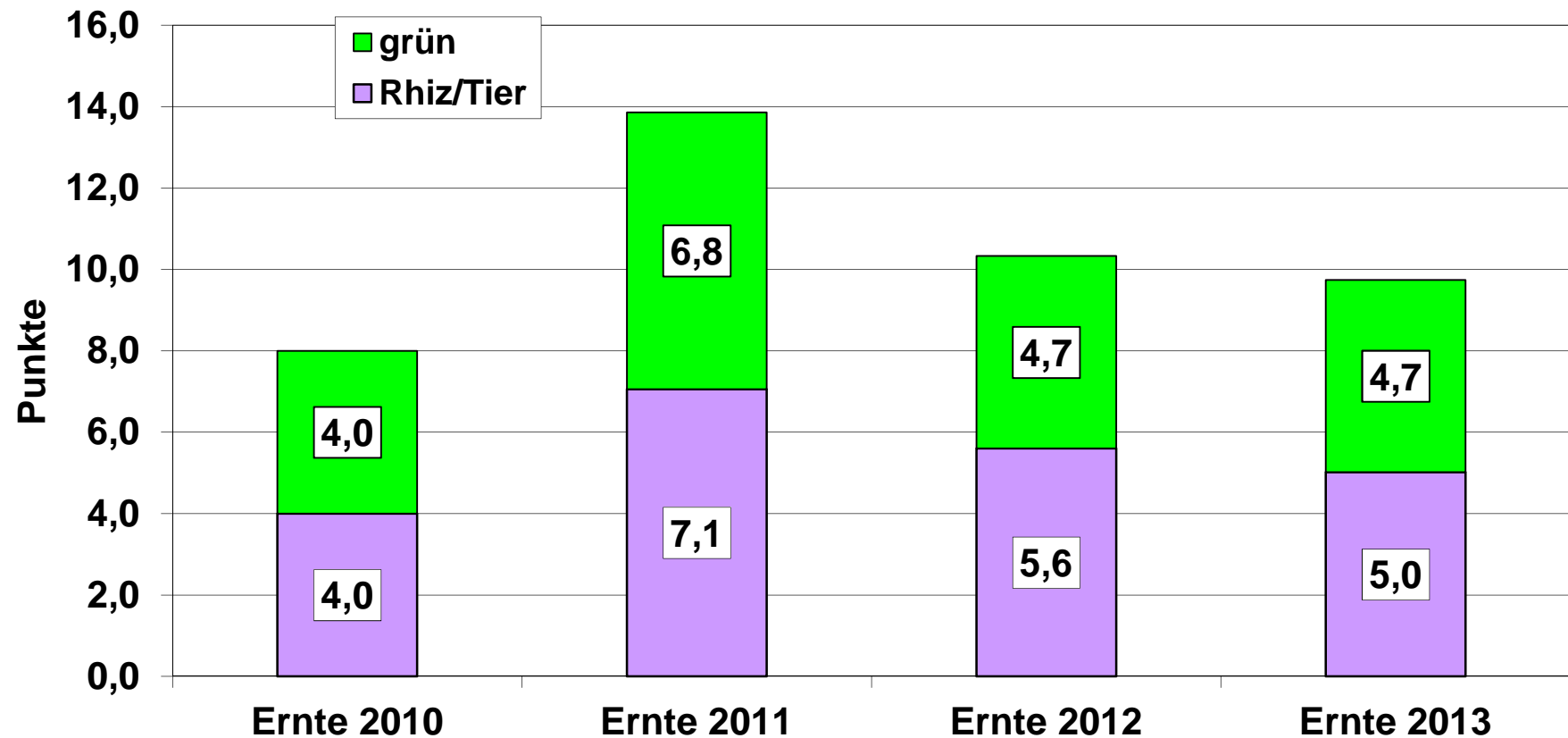
CKA II - Eingang

Mängel bei der Sorte Challenger Ernte 2010 bis Ernte 2013



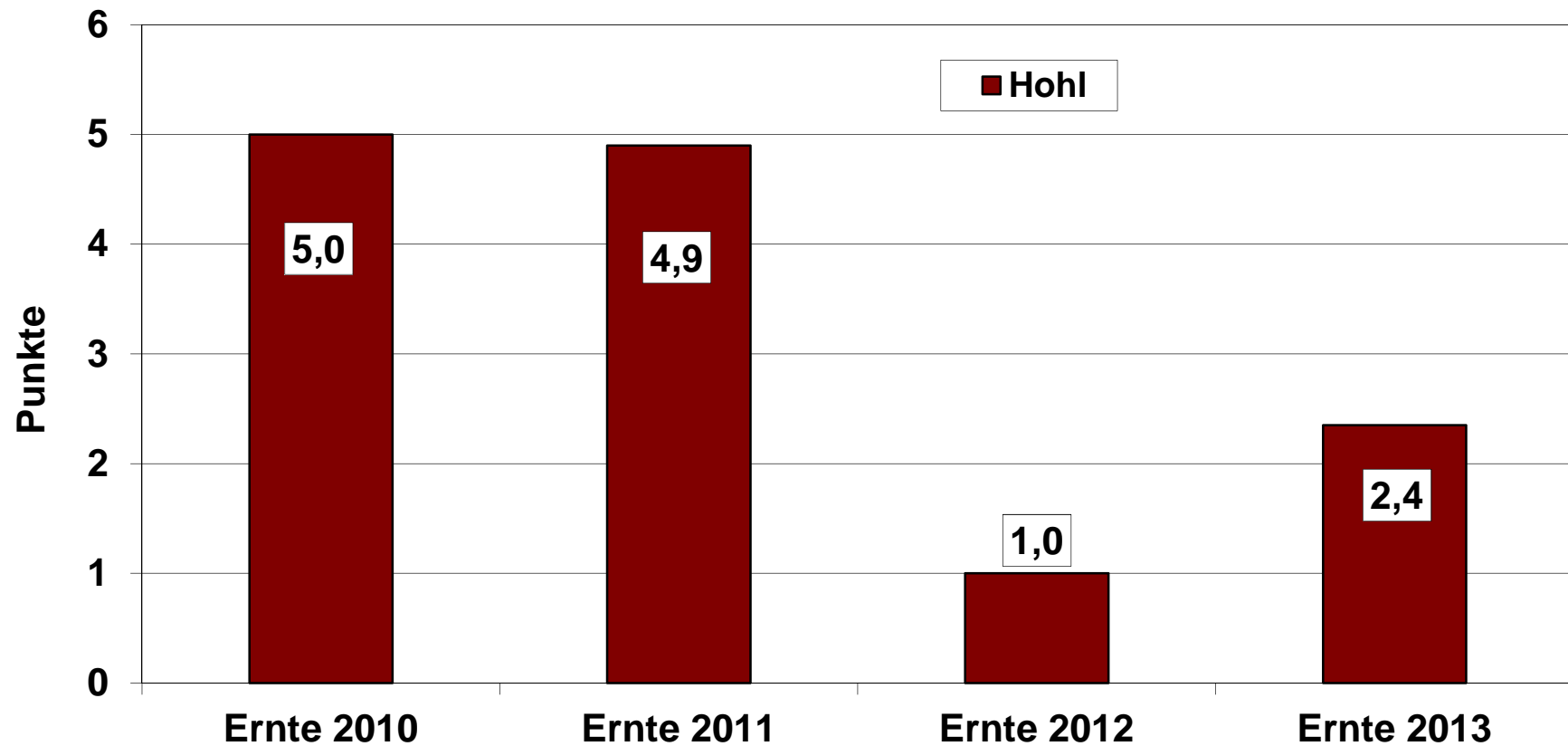
CKA II - Eingang

Mängel bei der Sorte Challenger Ernte 2010 bis Ernte 2013

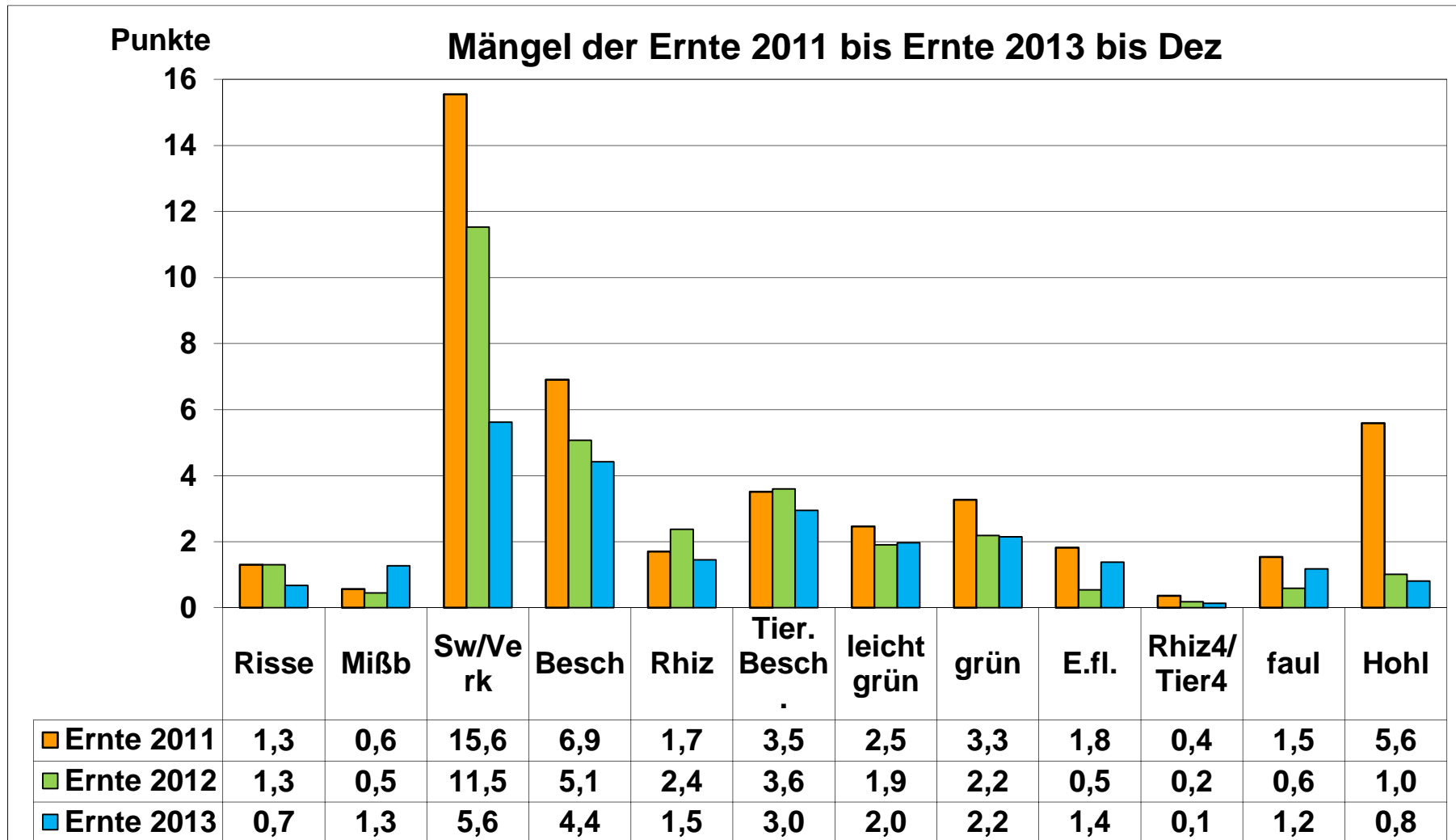


CKA II - Eingang

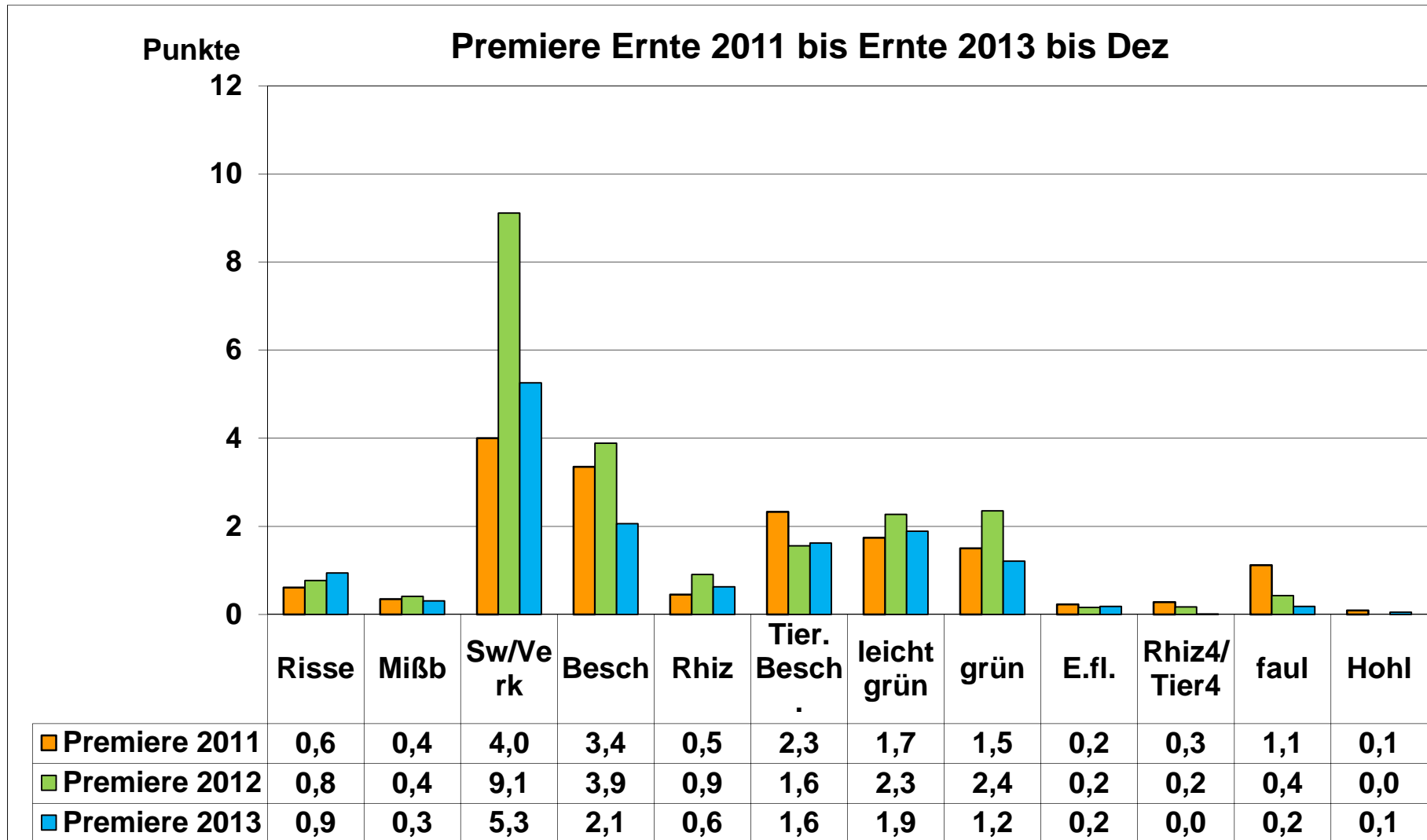
Mängel bei der Sorte Challenger Ernte 2010 bis Ernte 2013



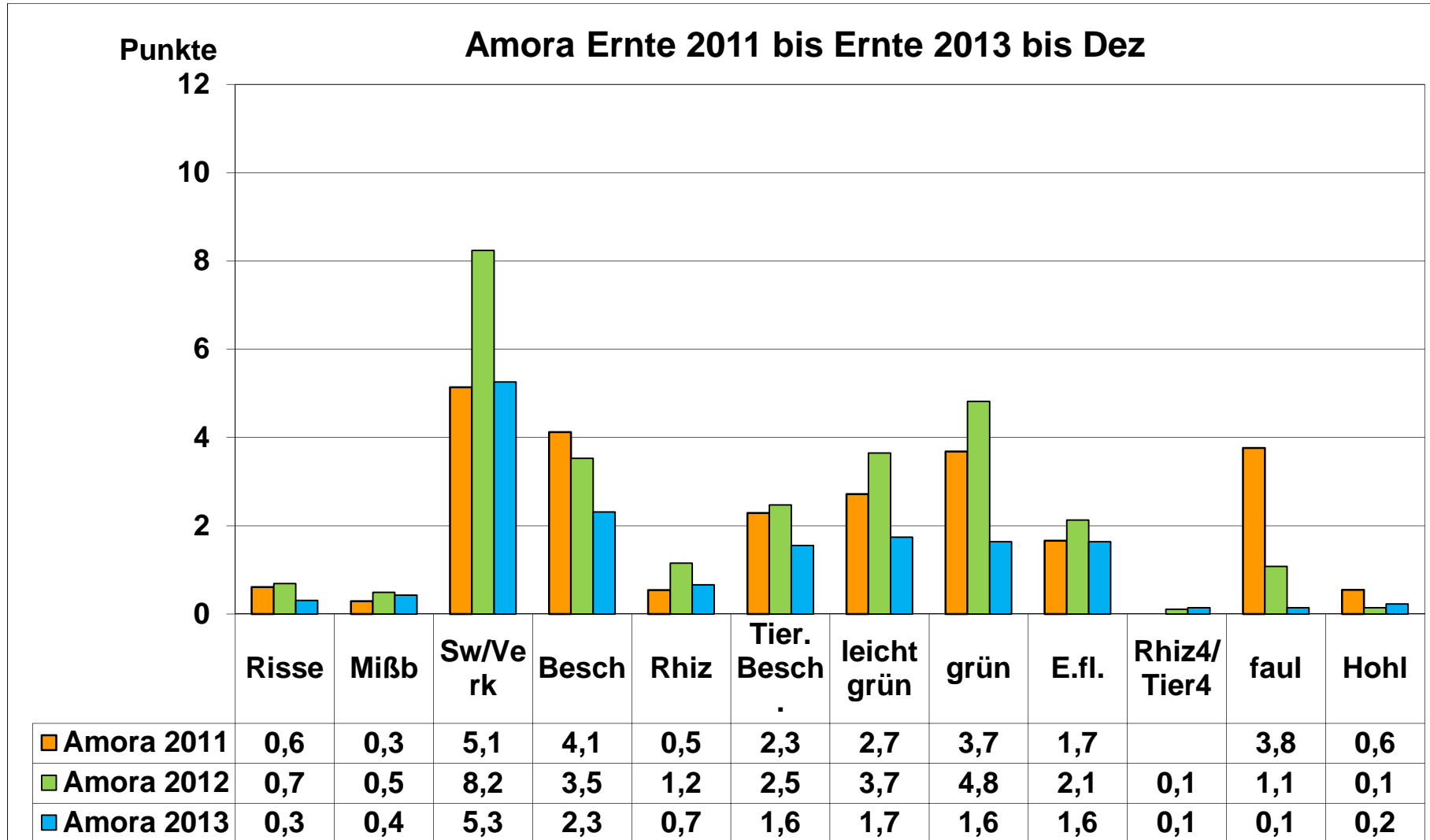
CKA II - Eingang



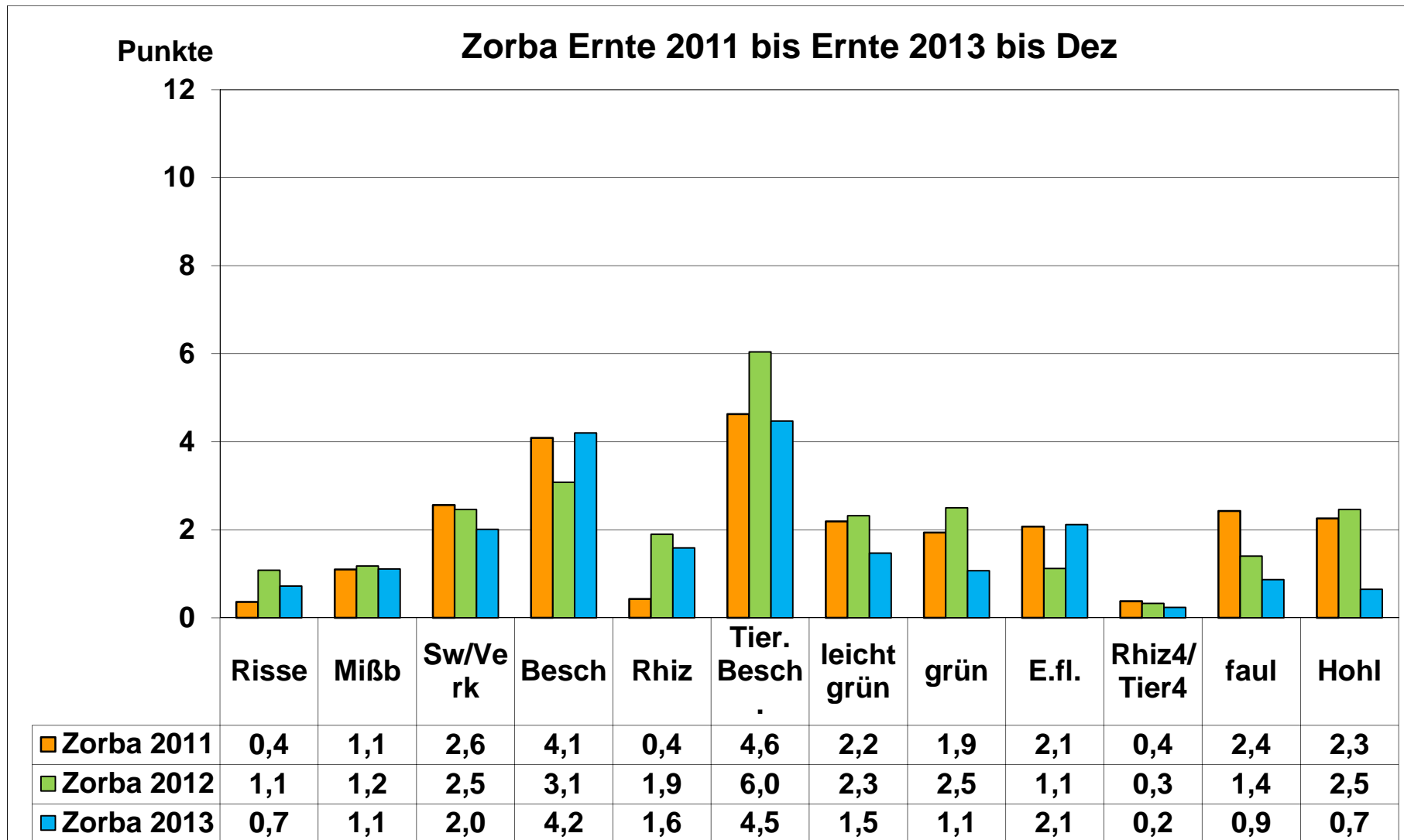
CKA II - Eingang



CKA II - Eingang



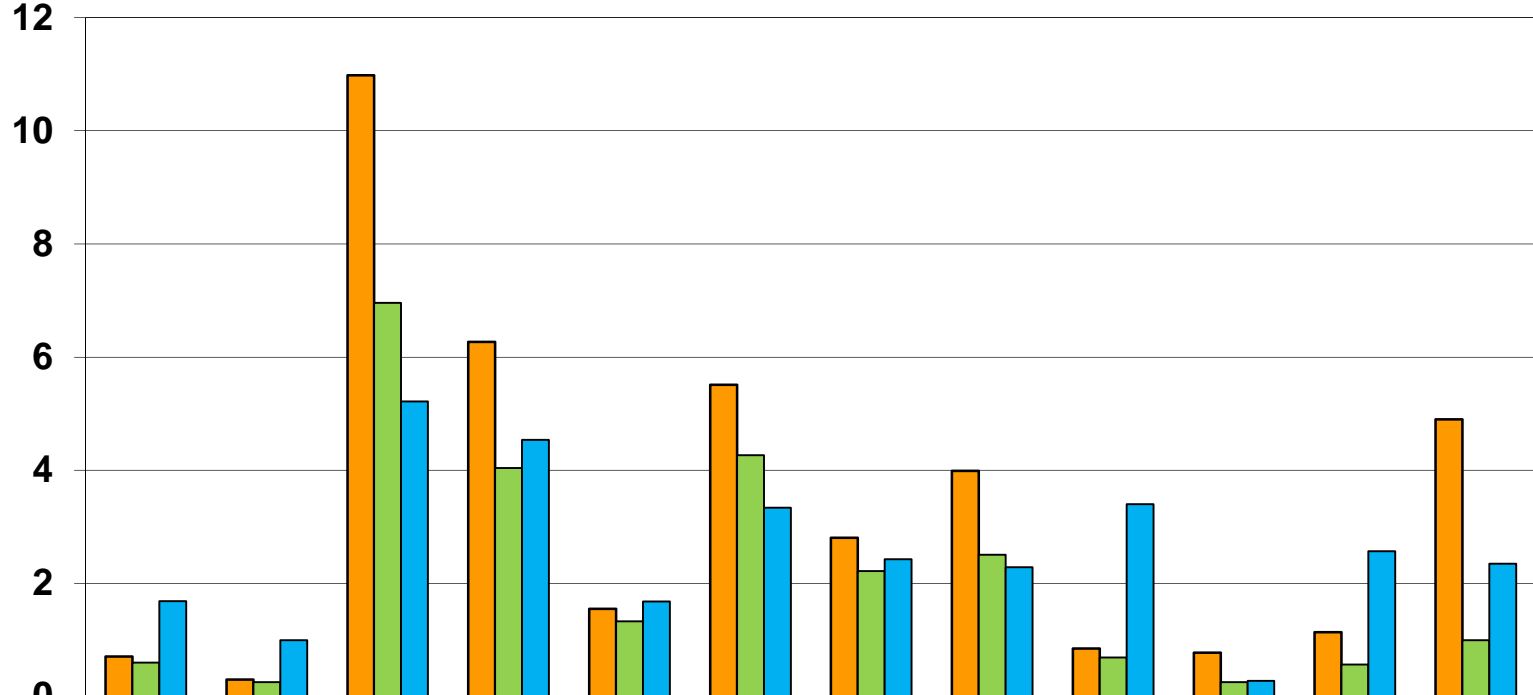
CKA II - Eingang



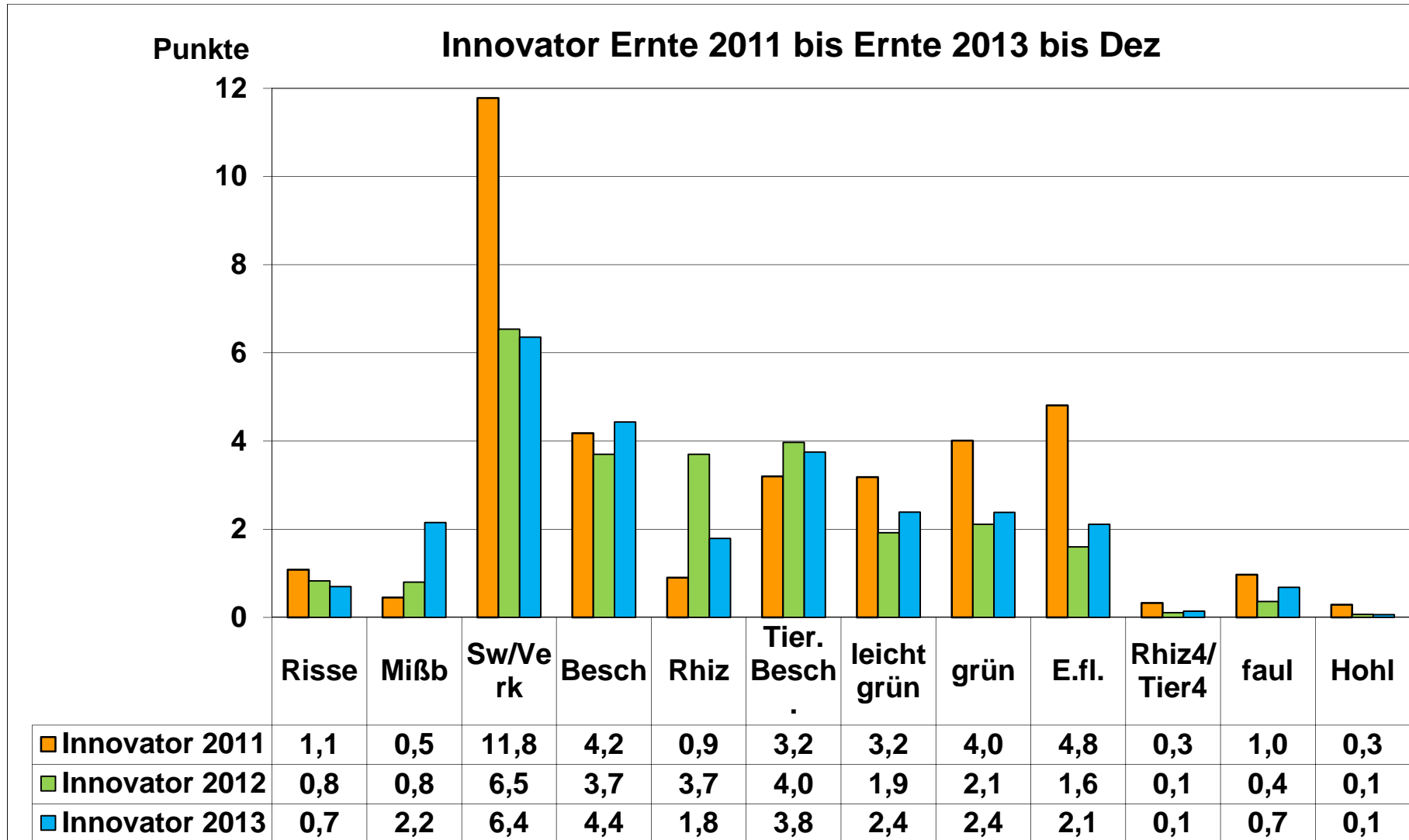
CKA II - Eingang

Challenger Ernte 2011 bis Ernte 2013 bis Dez

Punkte

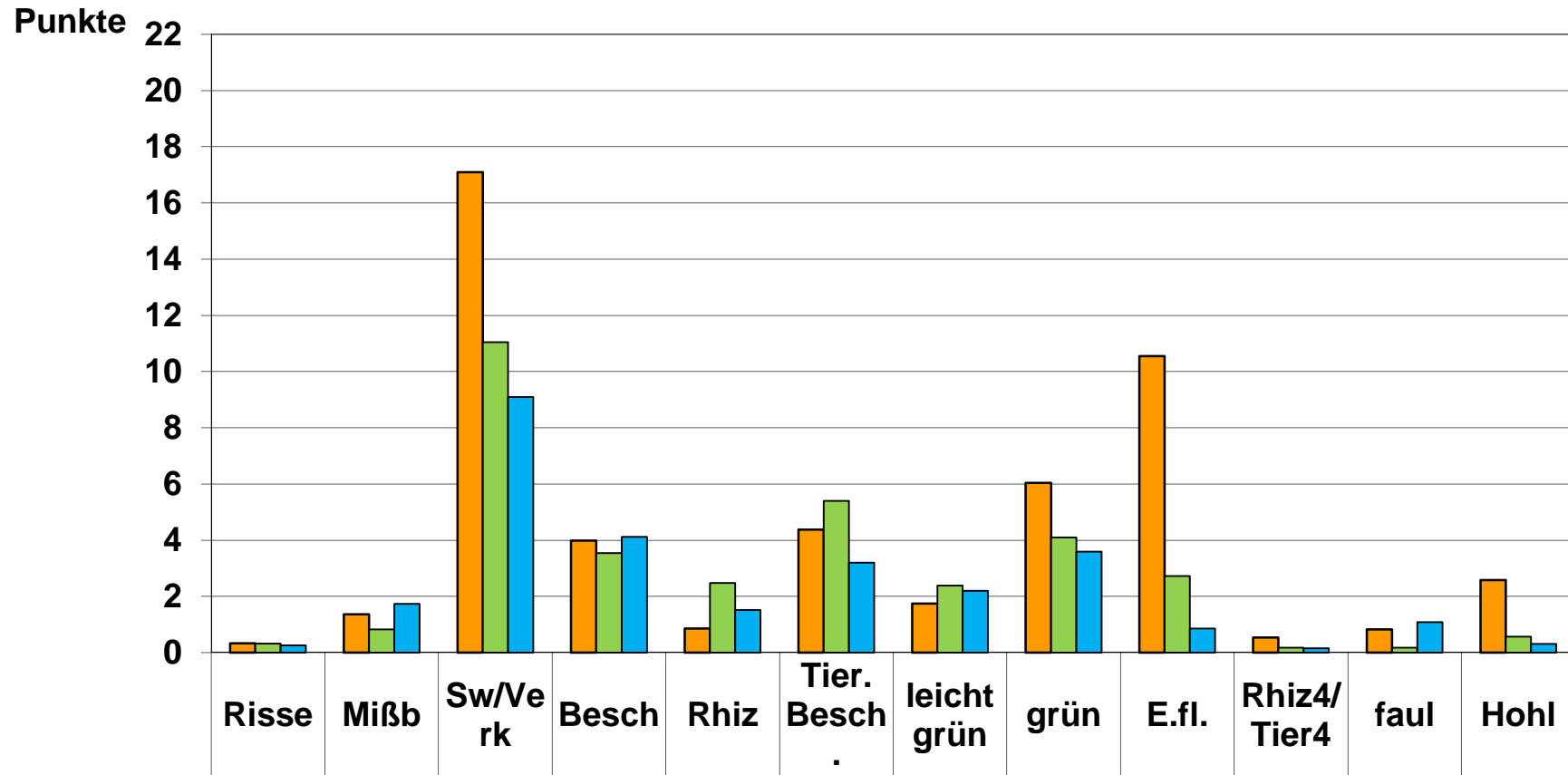


CKA II - Eingang

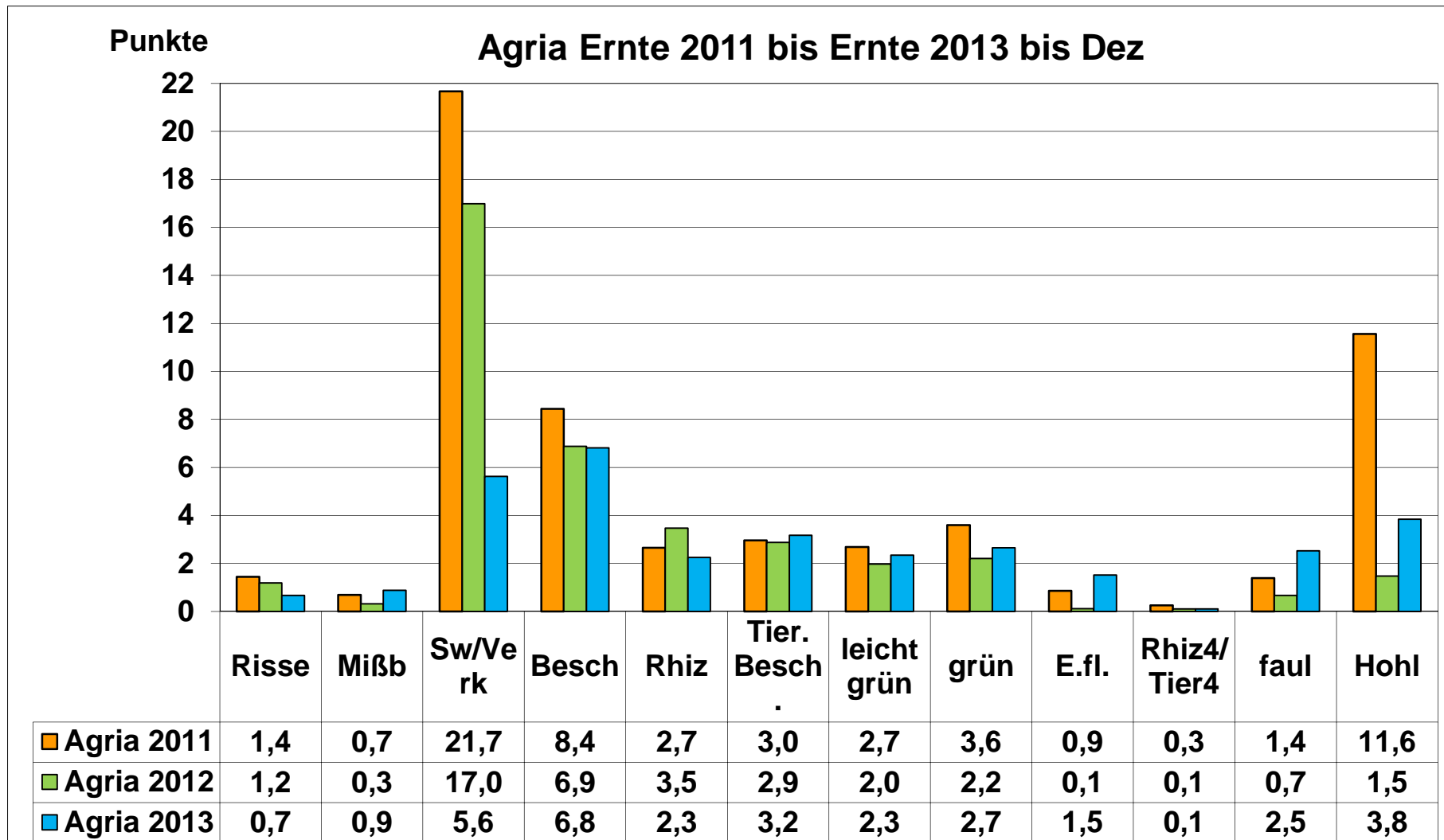


CKA II - Eingang

Asterix Ernte 2011 bis Ernte 2013 bis Dez

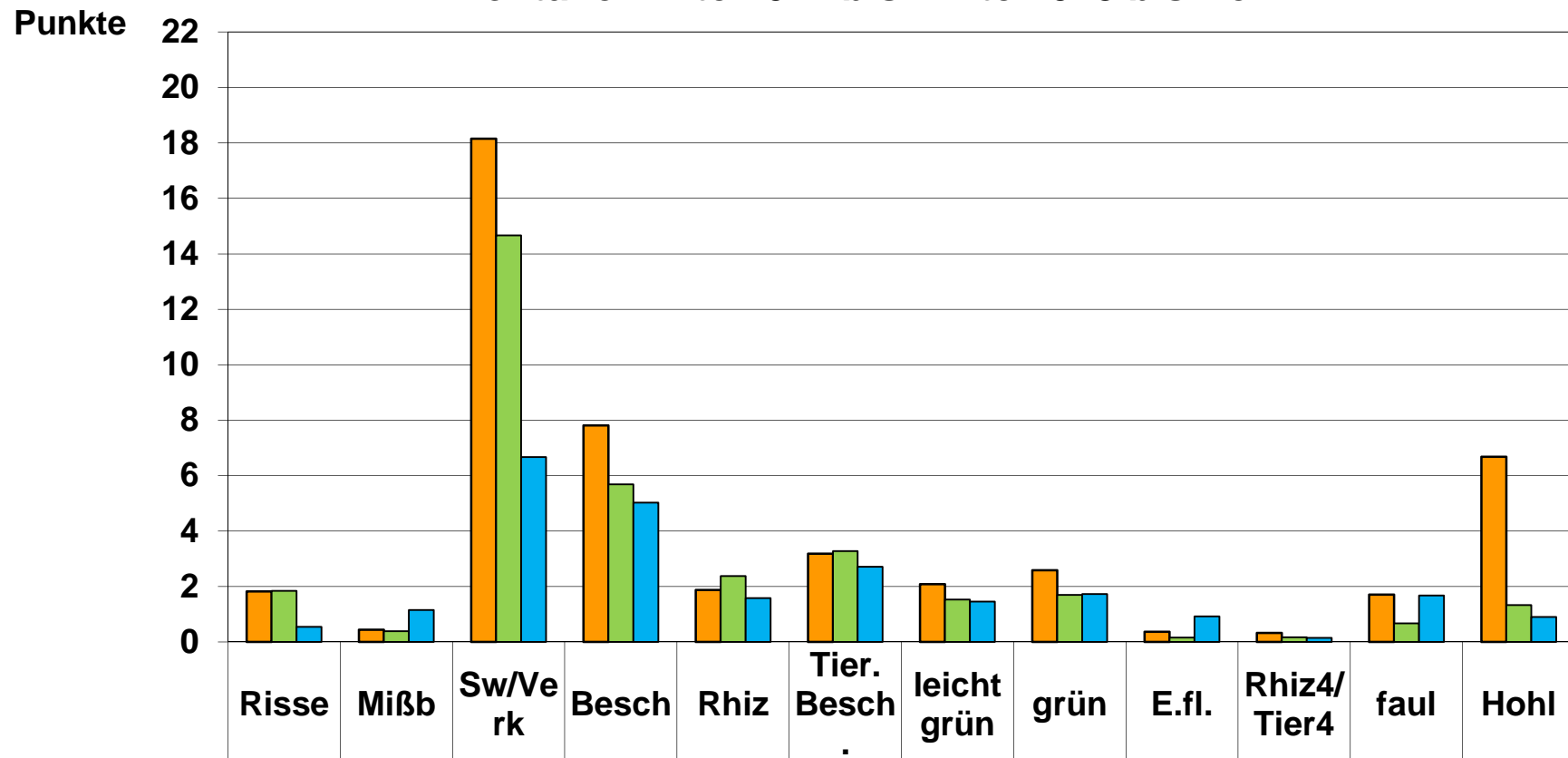


CKA II - Eingang

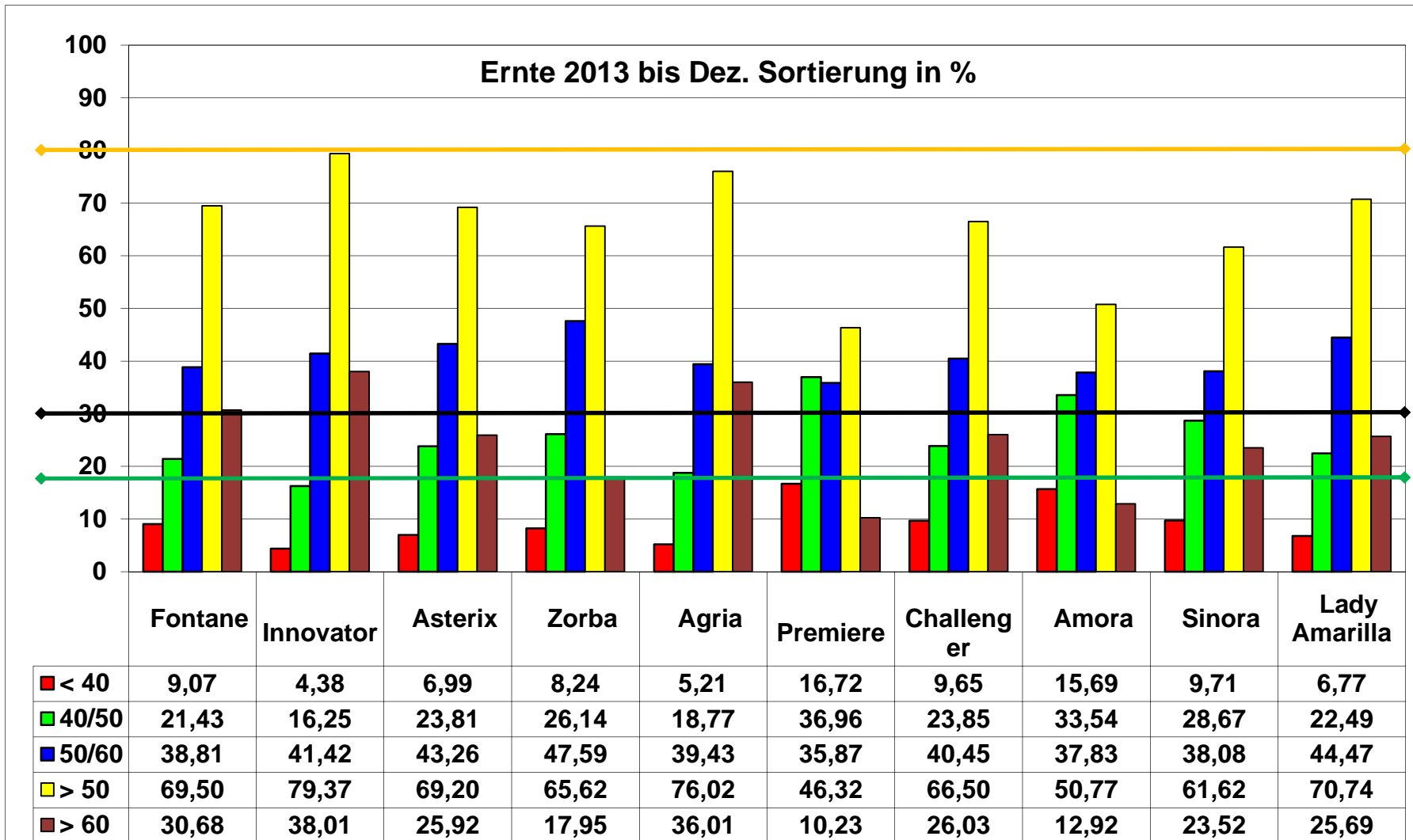


CKA II - Eingang

Fontane Ernte 2011 bis Ernte 2013 bis Dez

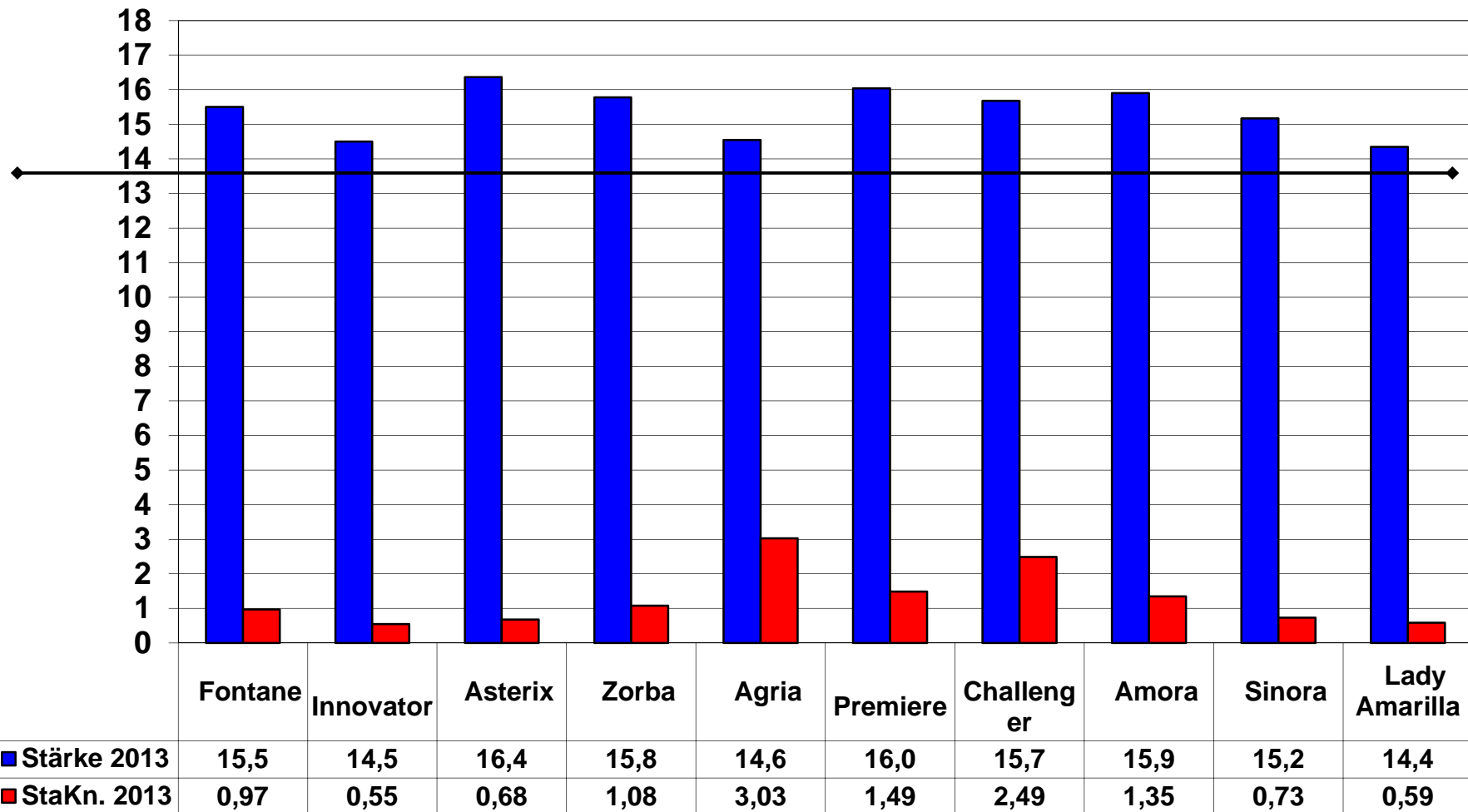


CKA II - Eingang

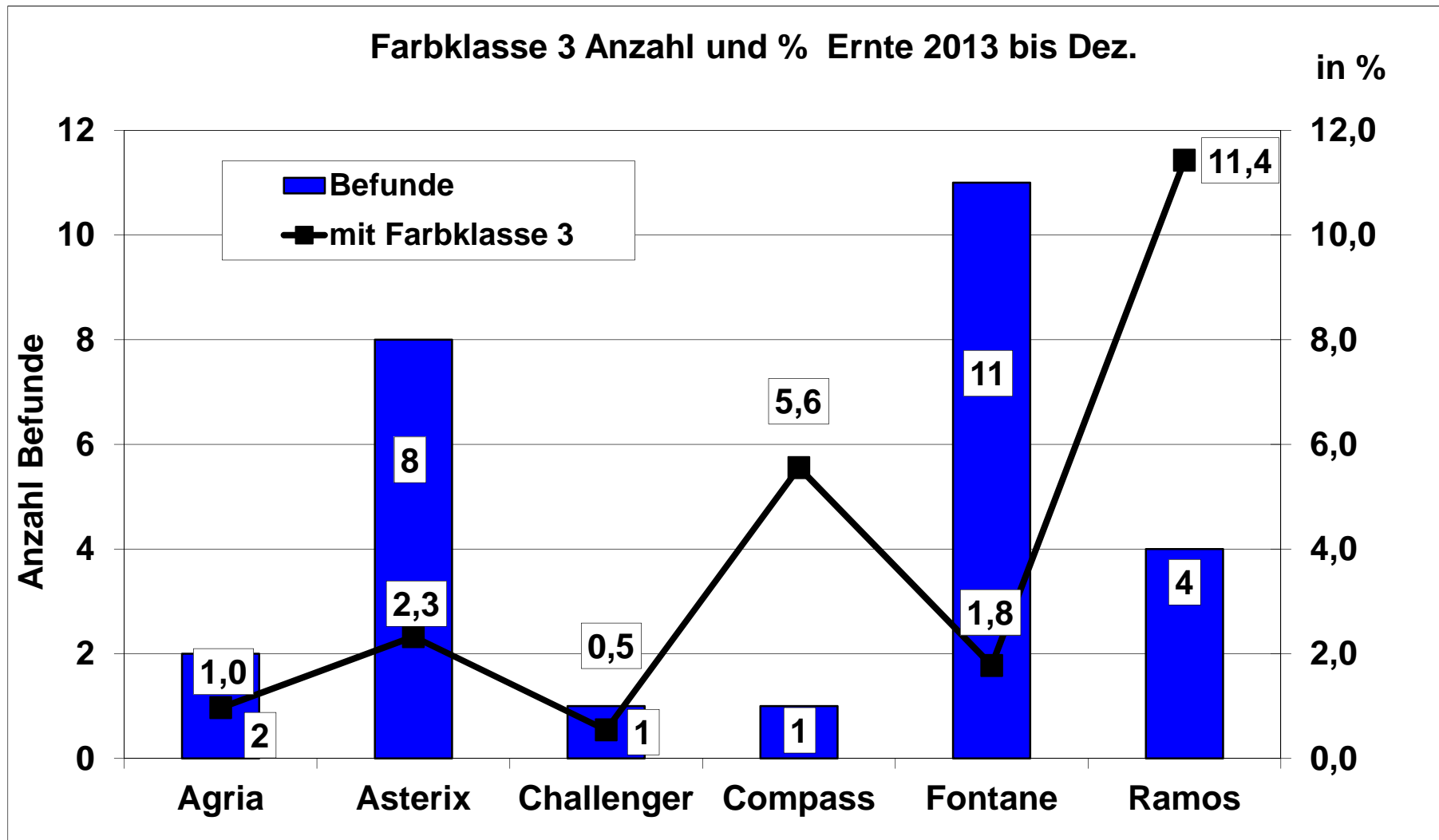


CKA II - Eingang

Ernte 2013 bis Dez. Stärke und Stärkearme Knollen in %



CKA II – Eingang



Danke
für Ihre
Aufmerksamkeit !

