



Erzeugerring für Pflanzenbau
Südbayern e.V.

Mitgliederversammlung

der Fachgruppe Qualitätskartoffeln
Schwaben

am 21. Februar 2013

in Harthausen

-
- **Michael Kumpf**
 - Erzeugerringassistent beim Erzeugerring für Pflanzenbau Südbayern e.V. seit 2000
 - Markt Manching Niederstimm
 - LKR Pfaffenhofen a.d. Ilm



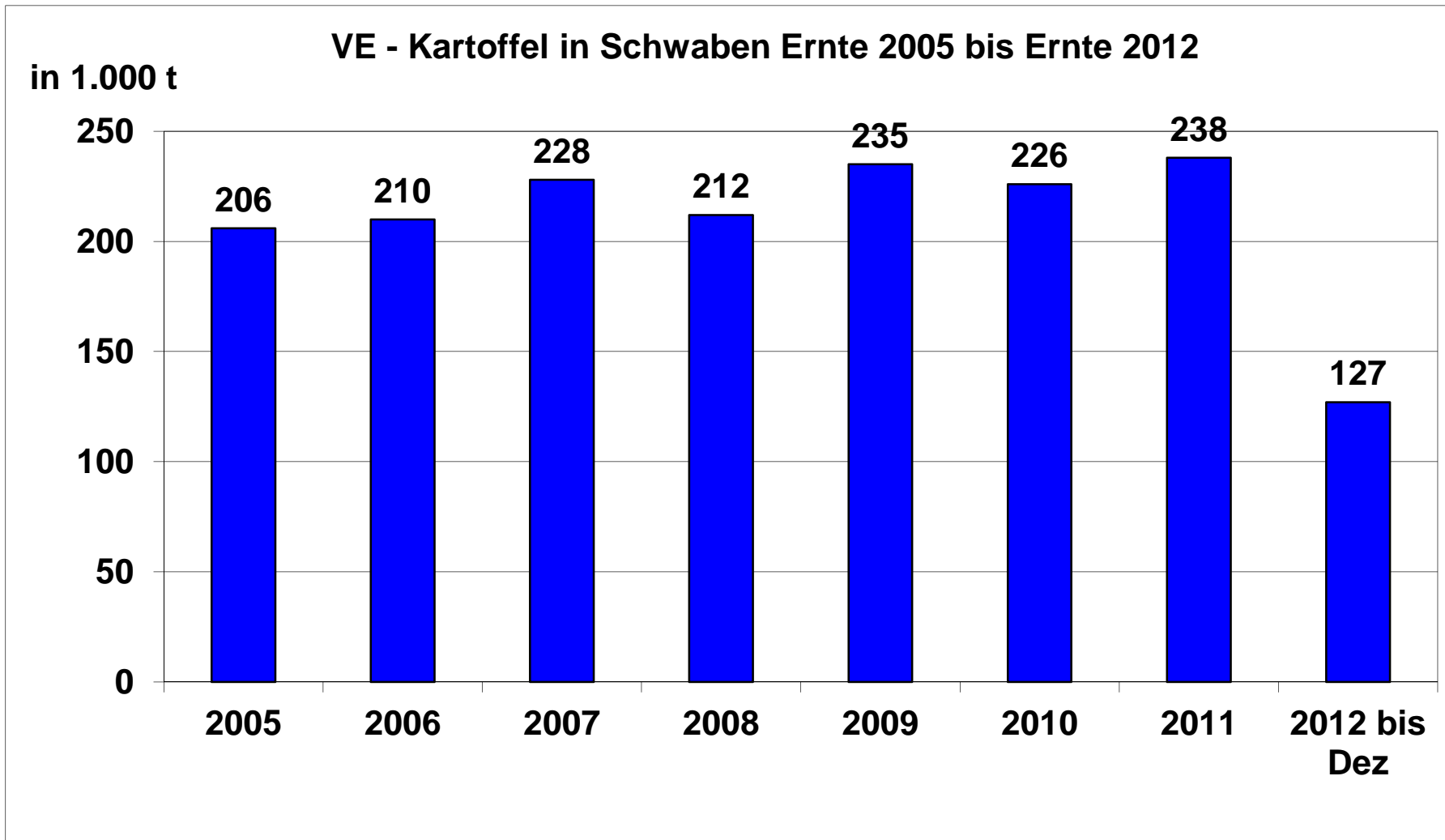
Qualitätsbonituren bei Pommes-frites-Kartoffeln

21. Februar 2013, Harthausen

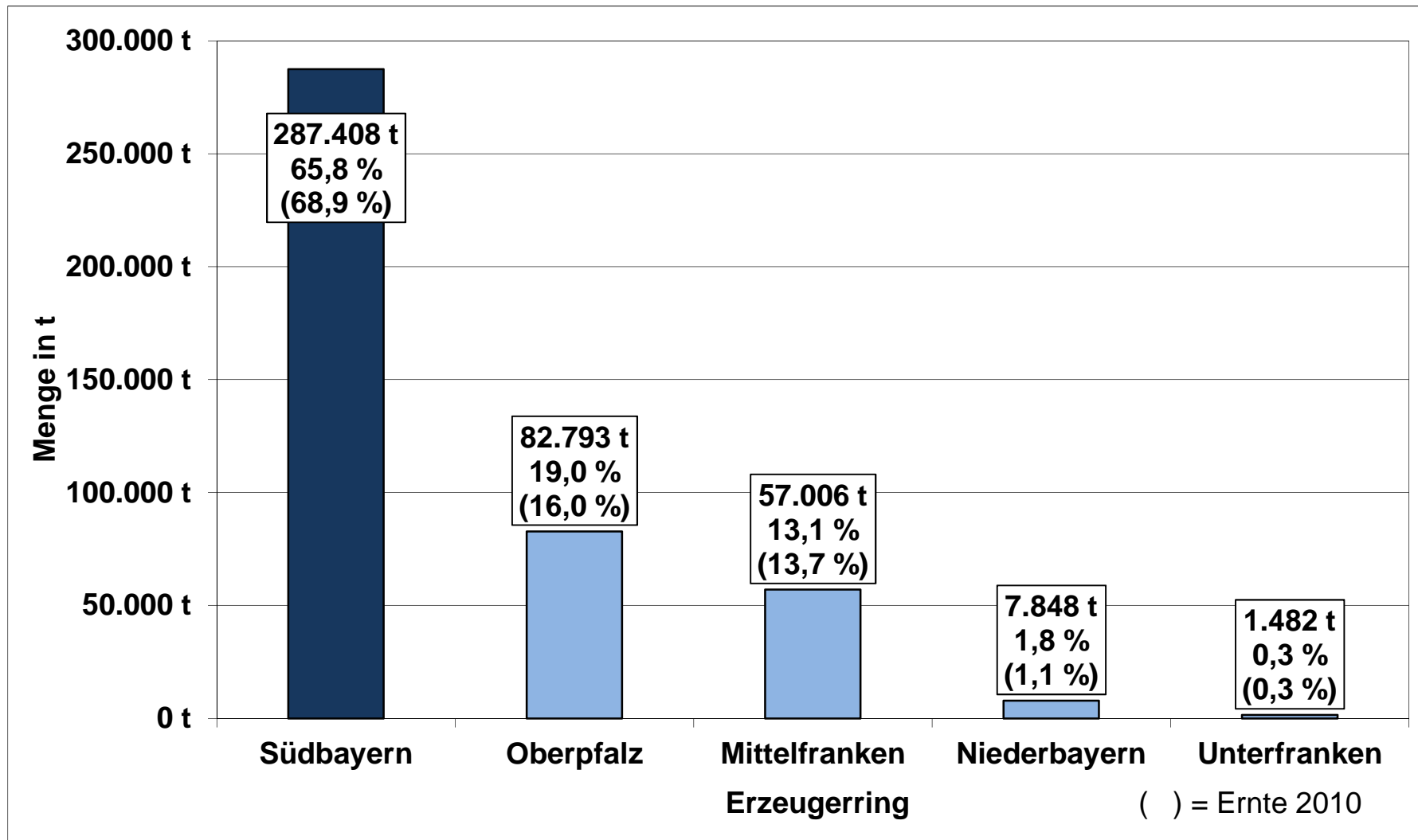
Geschäftsbericht 2012 – Region Schwaben

- Neutrale Qualitätsprüfung bei Speise- und Veredelungskartoffeln
 - 3 Firmen
 - 19 Prüfer/-innen
 - 10.439 Qualitätsbefunde (= LKP-Befunde)
 - 253.431 t geprüfte Gesamtmenge (99,5 % VK)
 - Festgelegte Qualitätskriterien
 - Berliner Vereinbarungen für Speisekartoffeln bzw. Veredelungskartoffeln
 - Anlehnung an CKA II

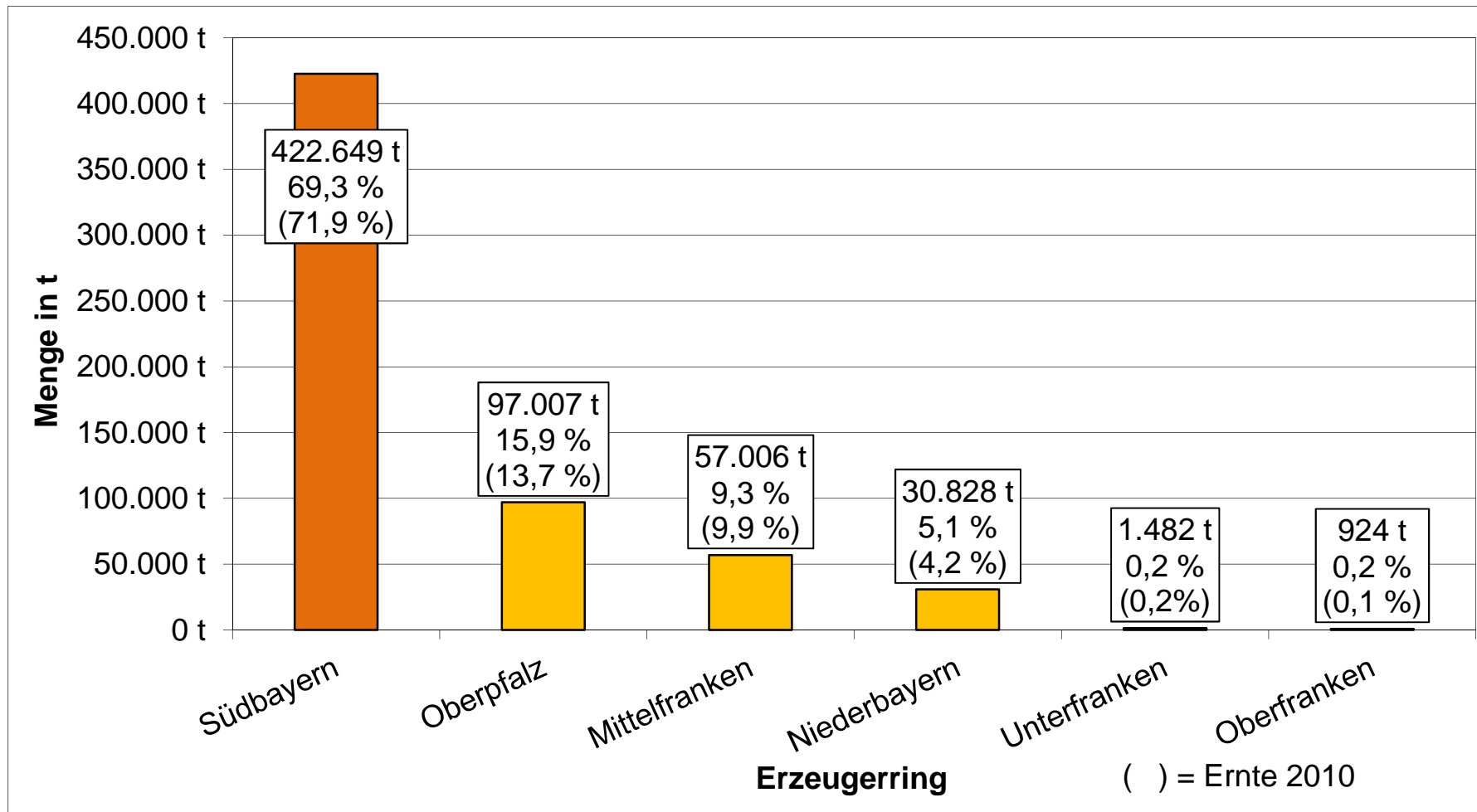
VK in Schwaben 2005-2012



VK in Bayern – Ernte 2011: 436.537 t

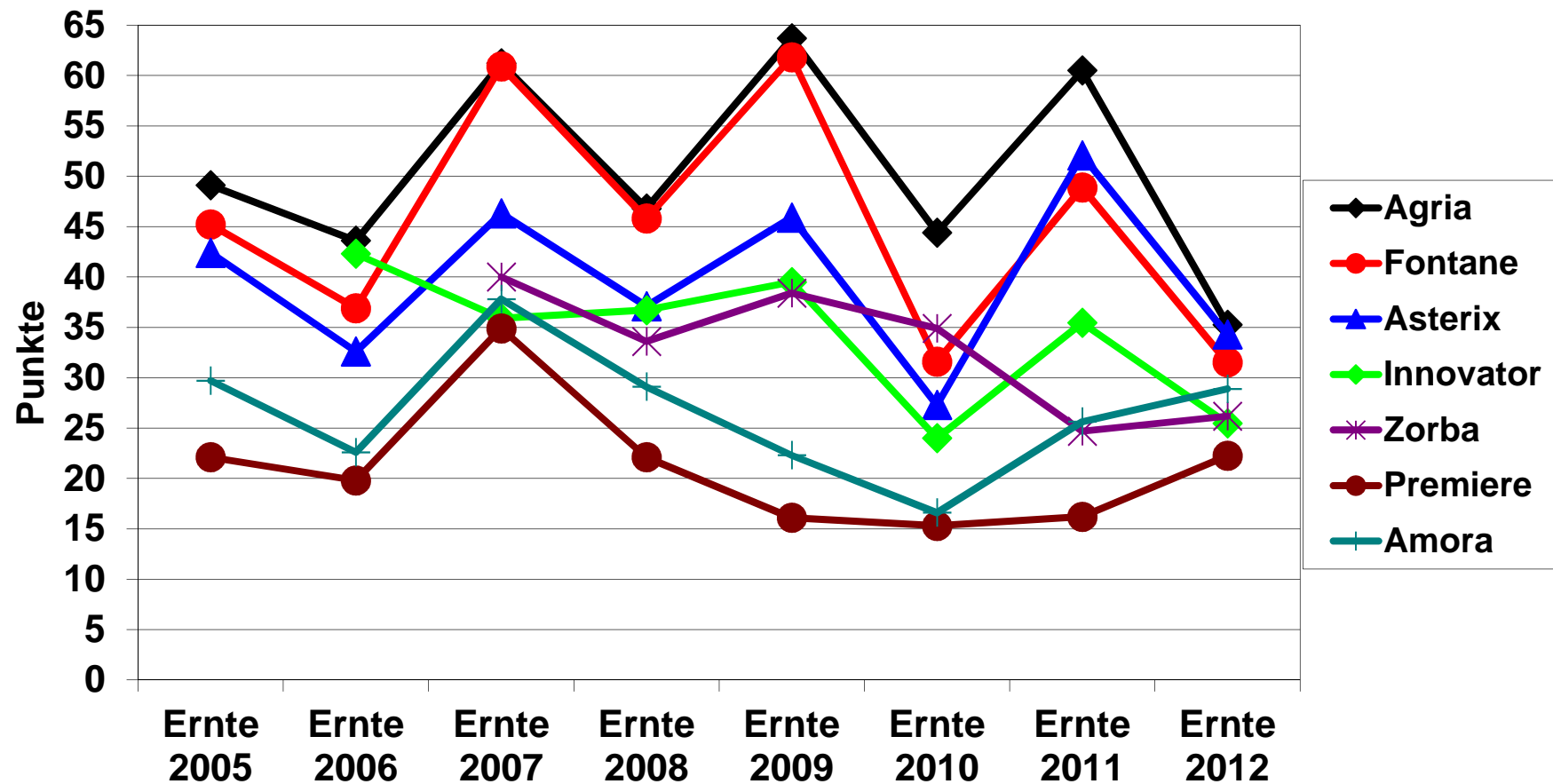


SPK und VK in Bayern - Ernte 2011: 609.896 t



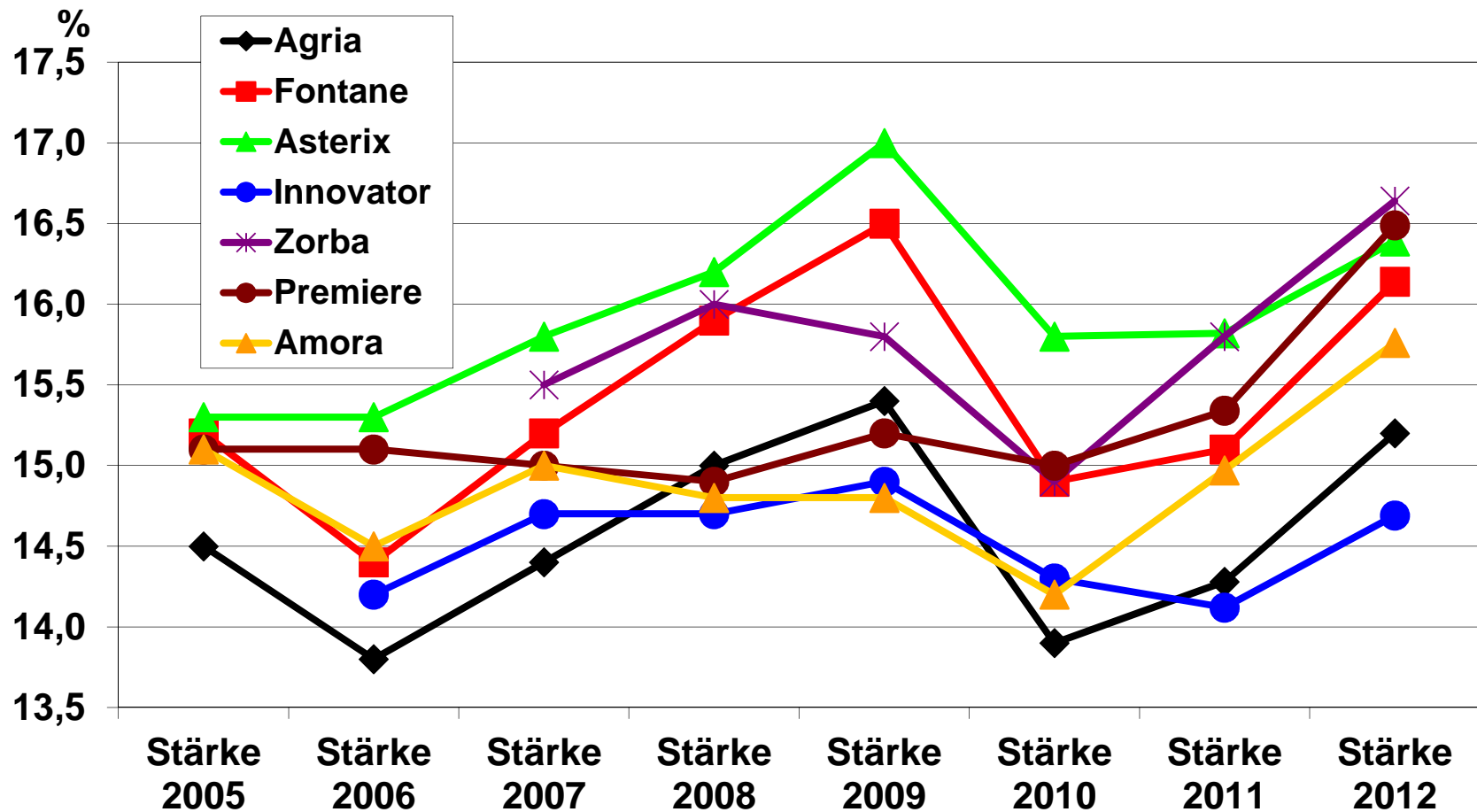
CKA II - Eingang

Gesamtängel Ernte 2005 bis Ernte 2012 bis Dez

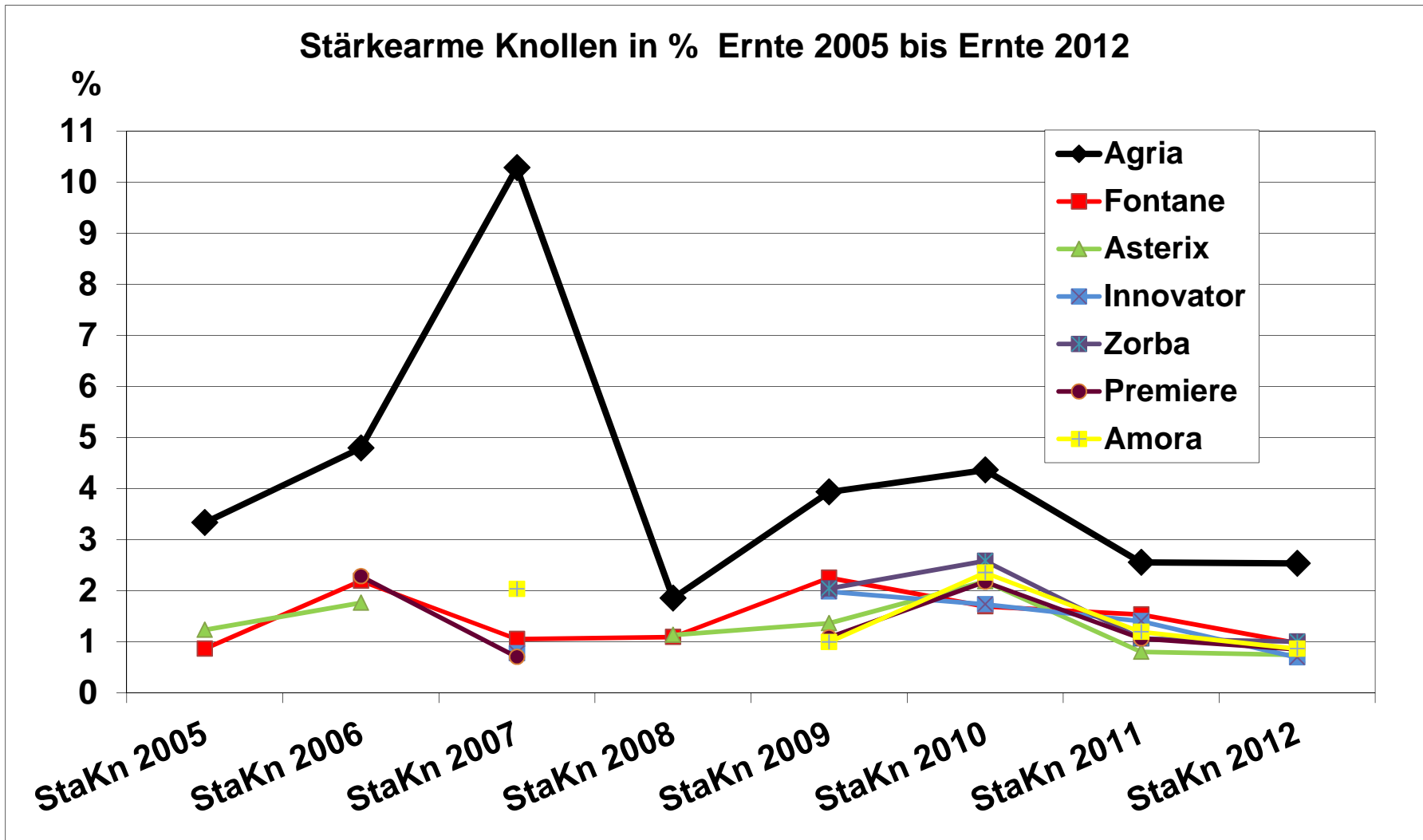


CKA II - Eingang

7 Sorten Stärke in % Ernte 2005 bis Ernte 2012

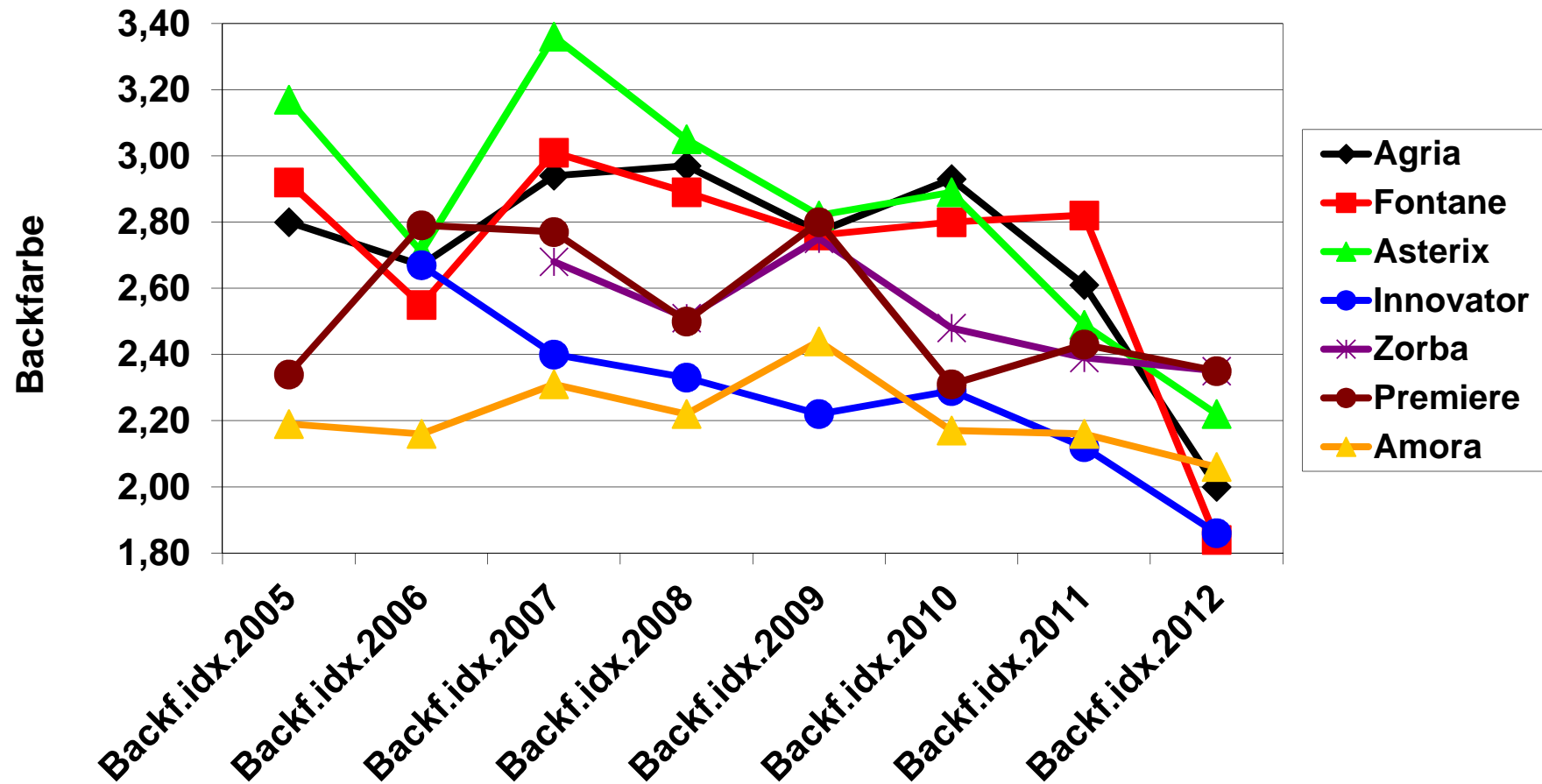


CKA II - Eingang



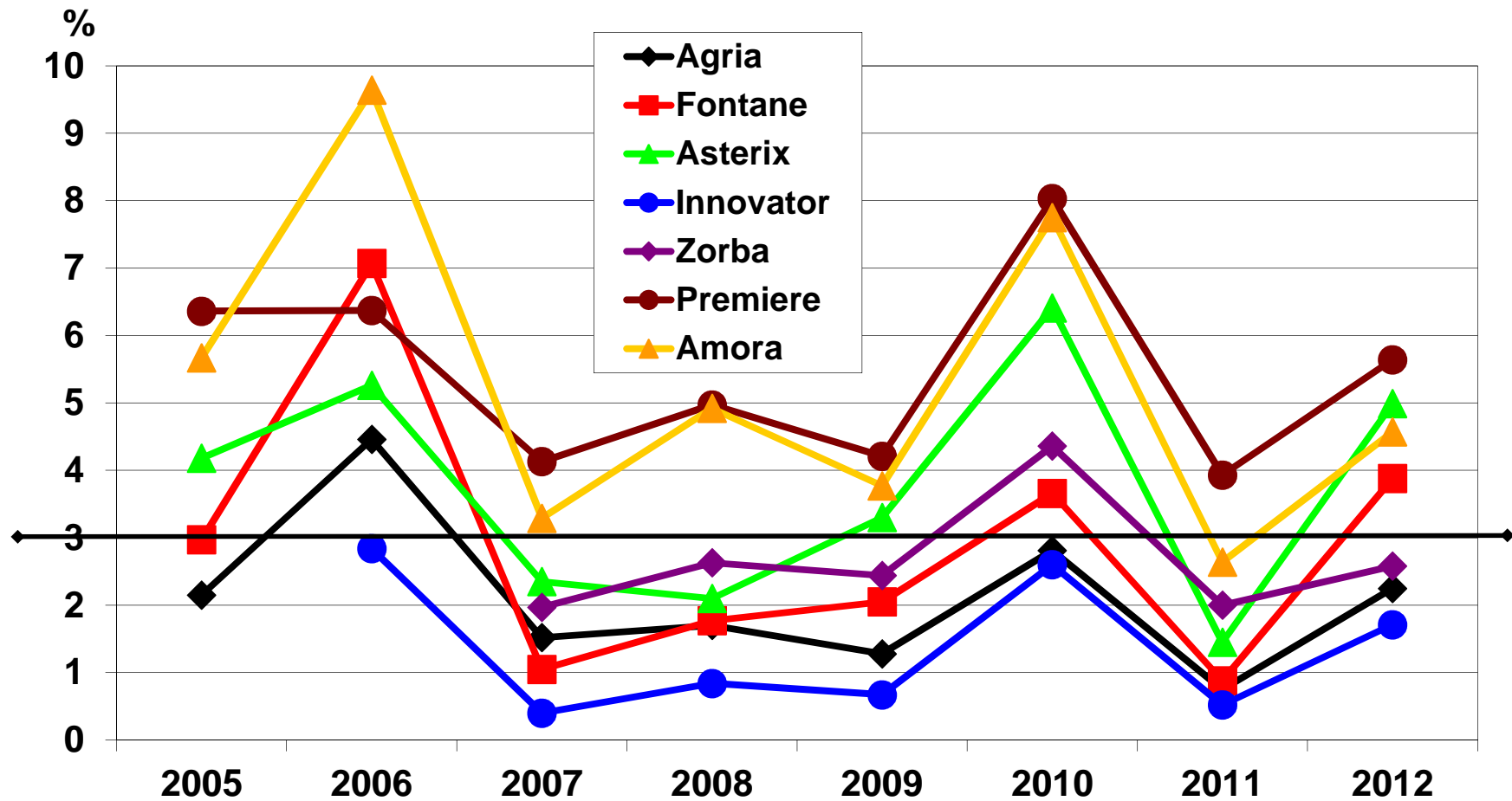
CKA II - Eingang

7 Sorten Backfarbenindex Ernte 2005 bis Ernte 2012



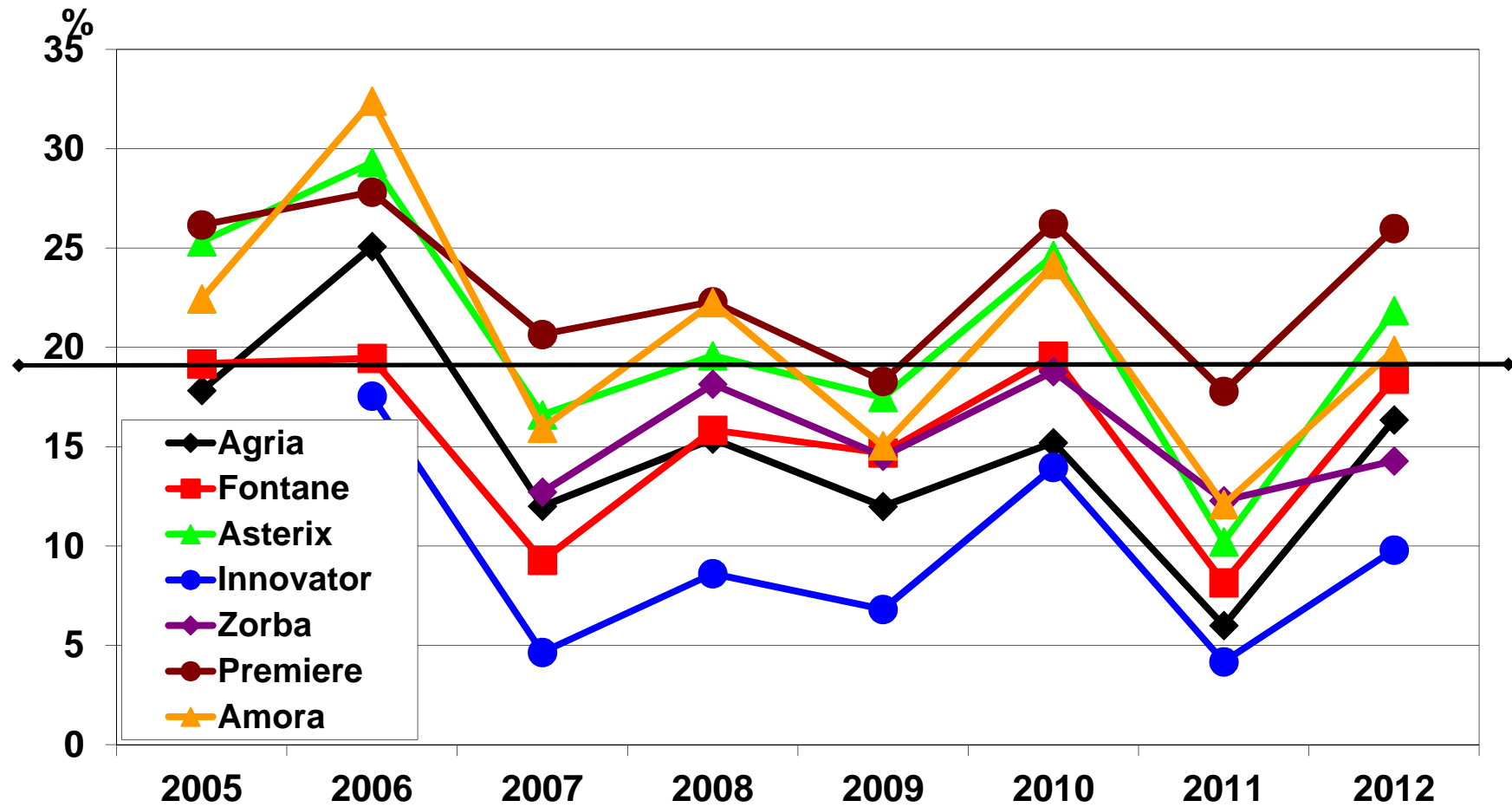
CKA II - Eingang

7 Sorten Sortierung unter 40 Ernte 2005 bis Ernte 2012



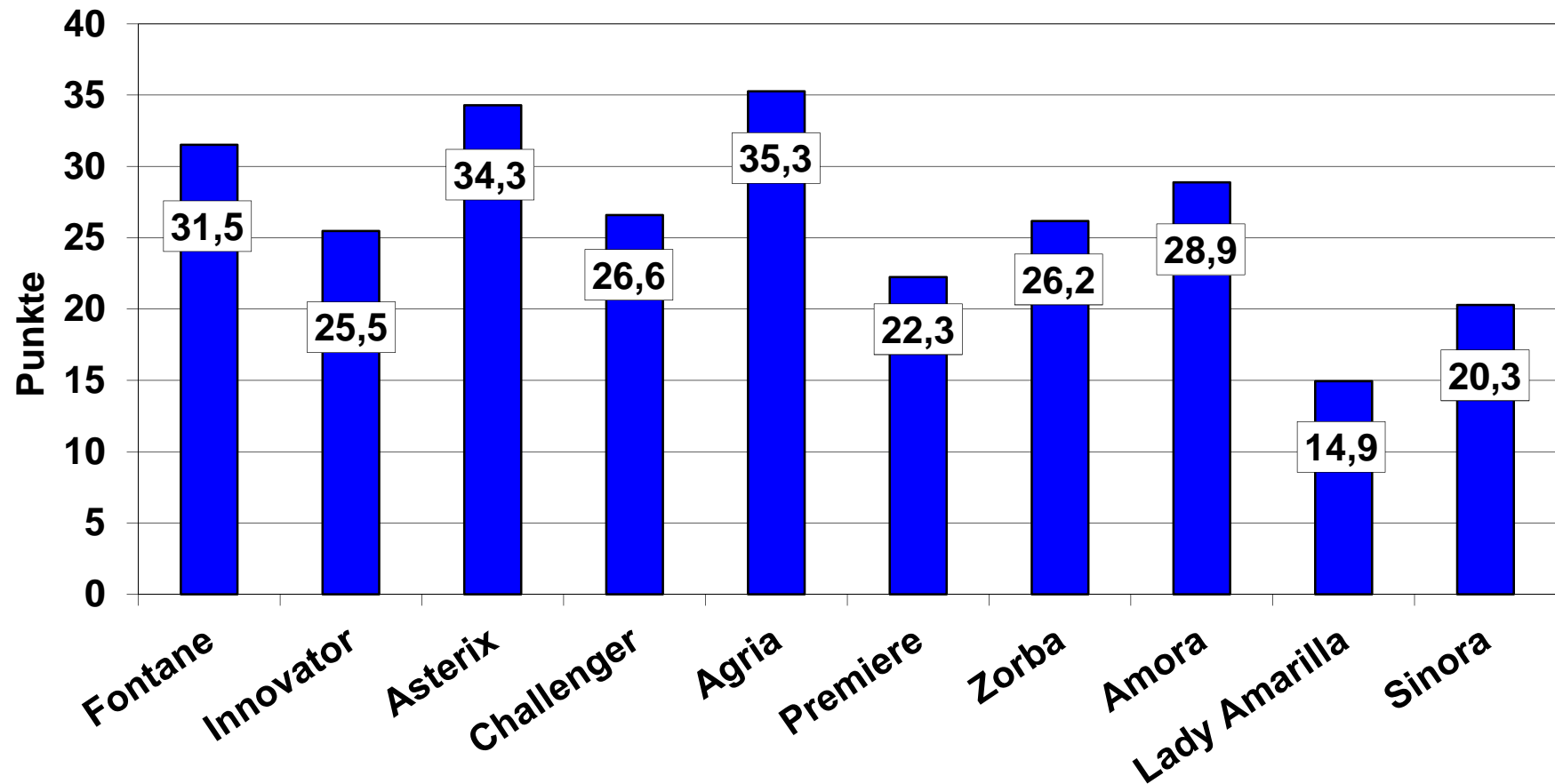
CKA II - Eingang

7 Sorten Sortierung 40 bis 50 Ernte 2005 bis Ernte 2012



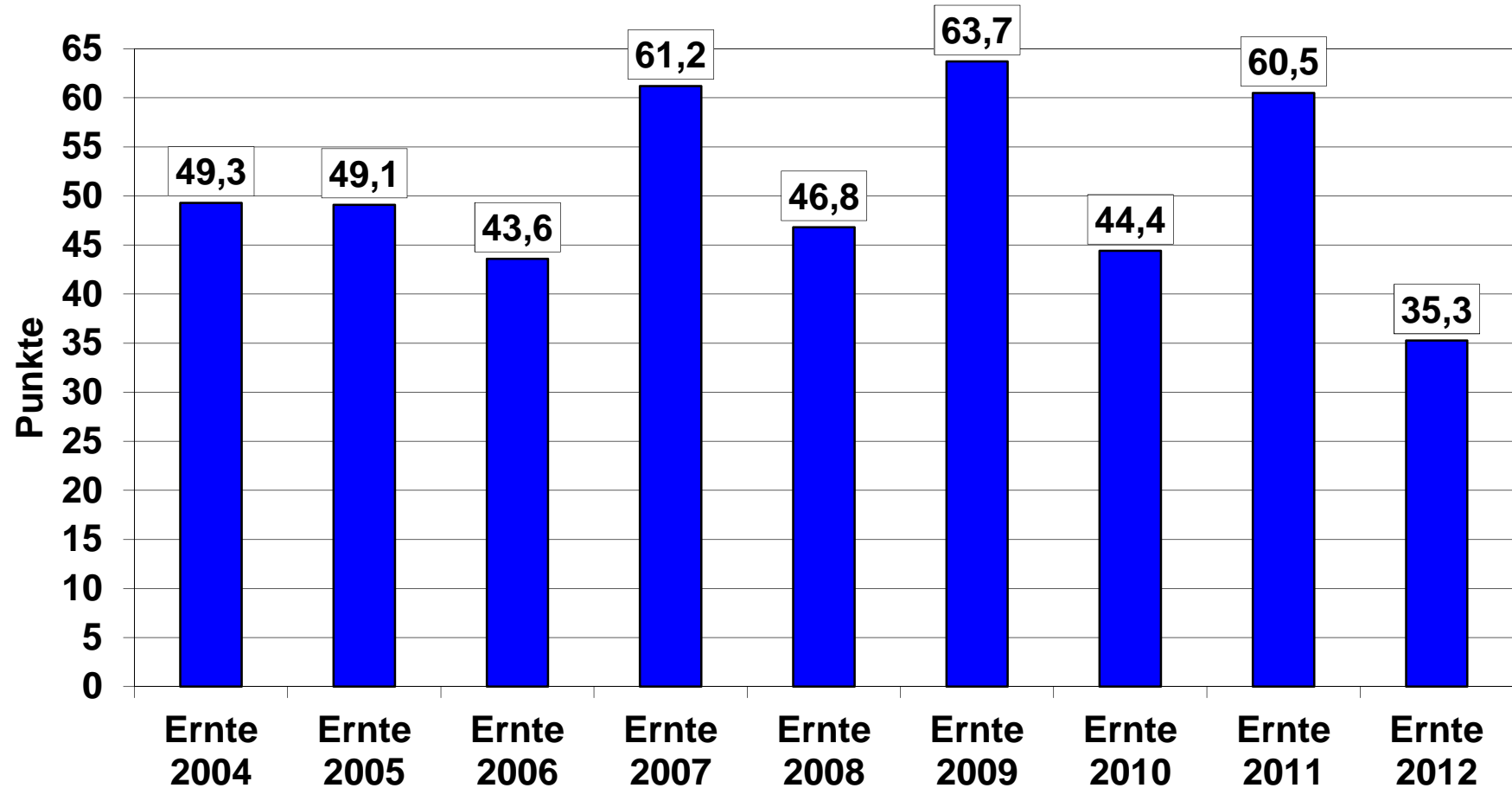
CKA II - Eingang

10 Sorten Gesamtmängel Ernte 2012 bis Dez



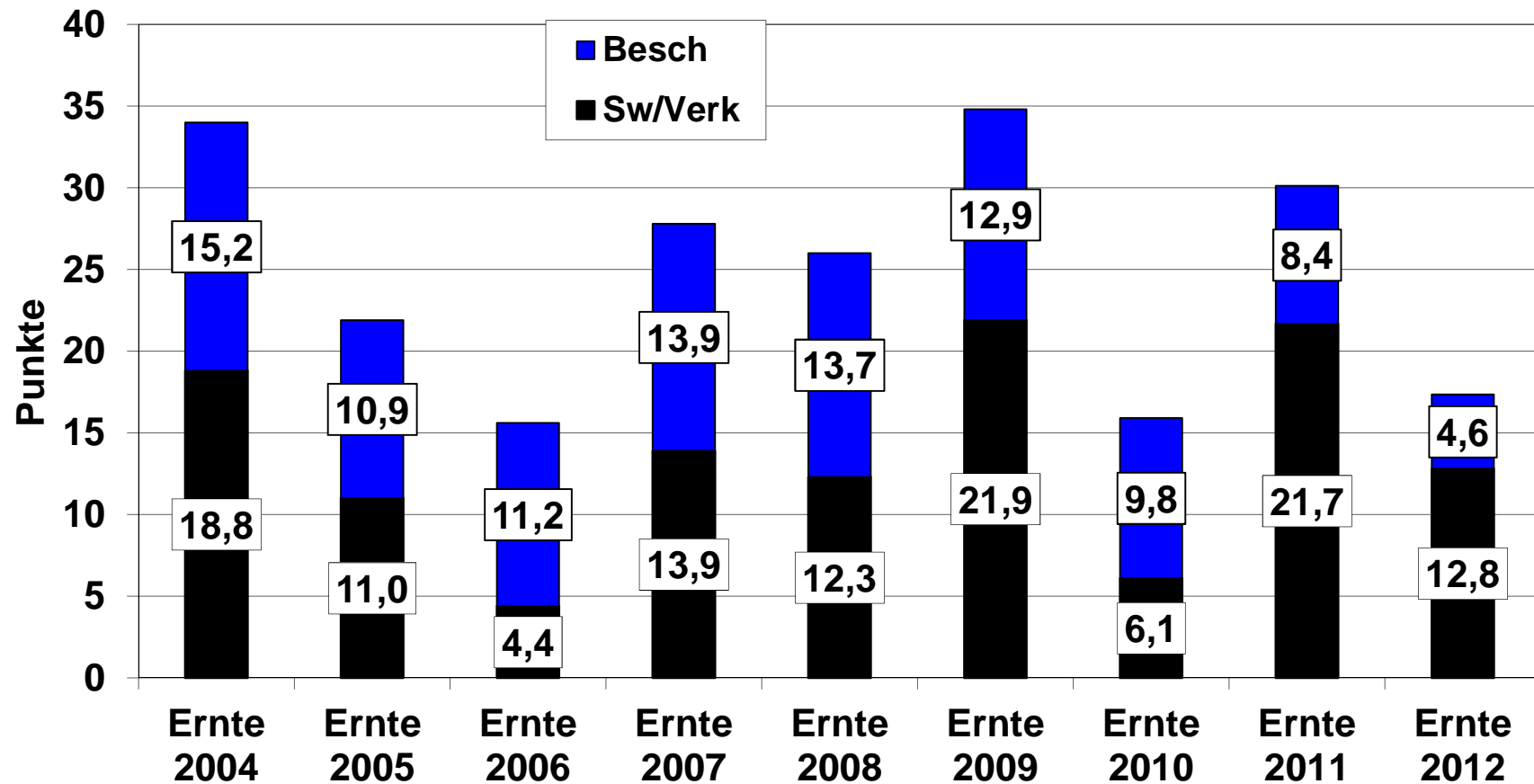
CKA II - Eingang

Gesamtmängel bei der Sorte Agria Ernte 2004 bis Ernte 2012



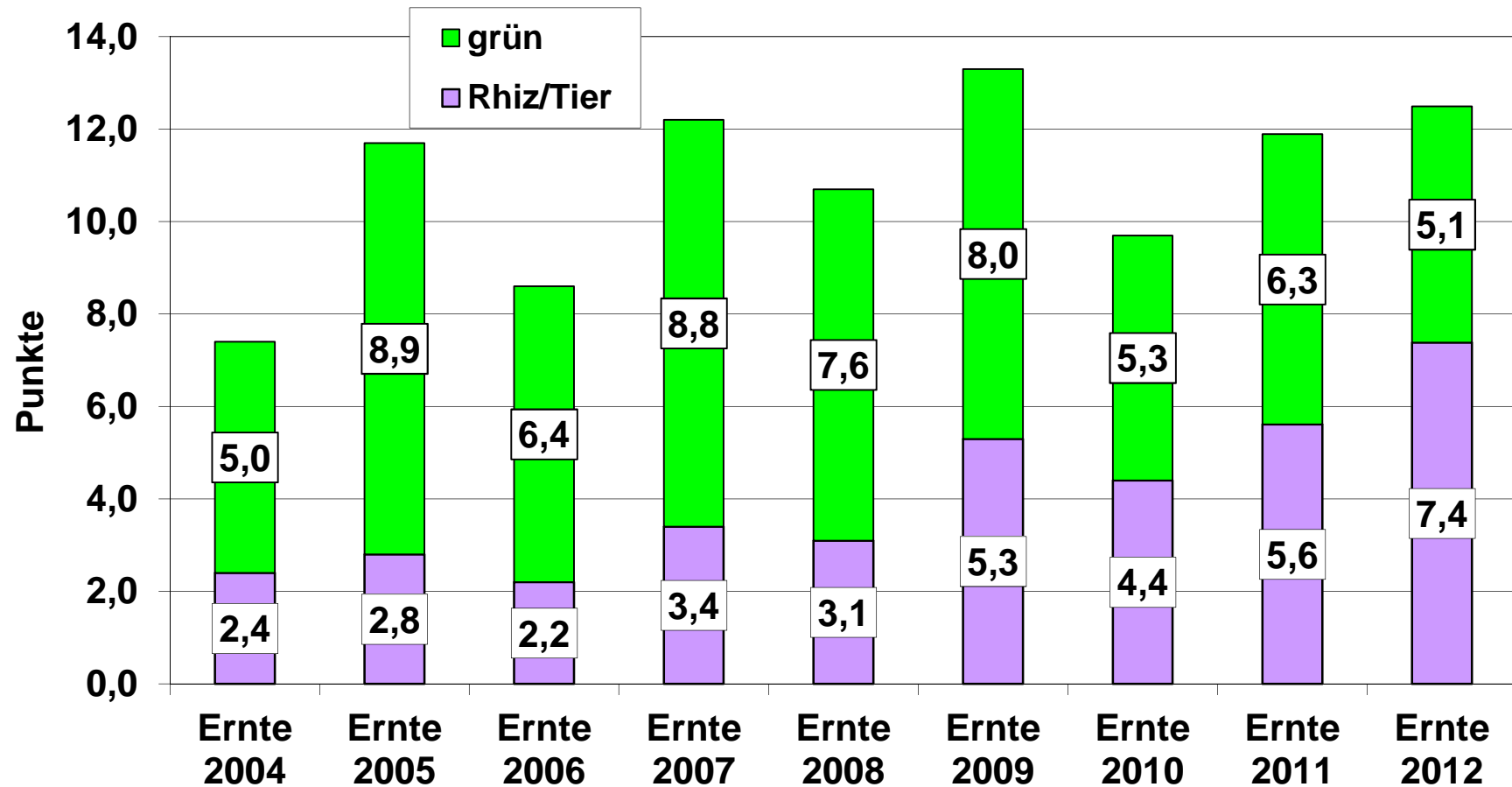
CKA II - Eingang

KCB Mängel bei der Sorte Agria Ernte 2004 bis Ernte 2012



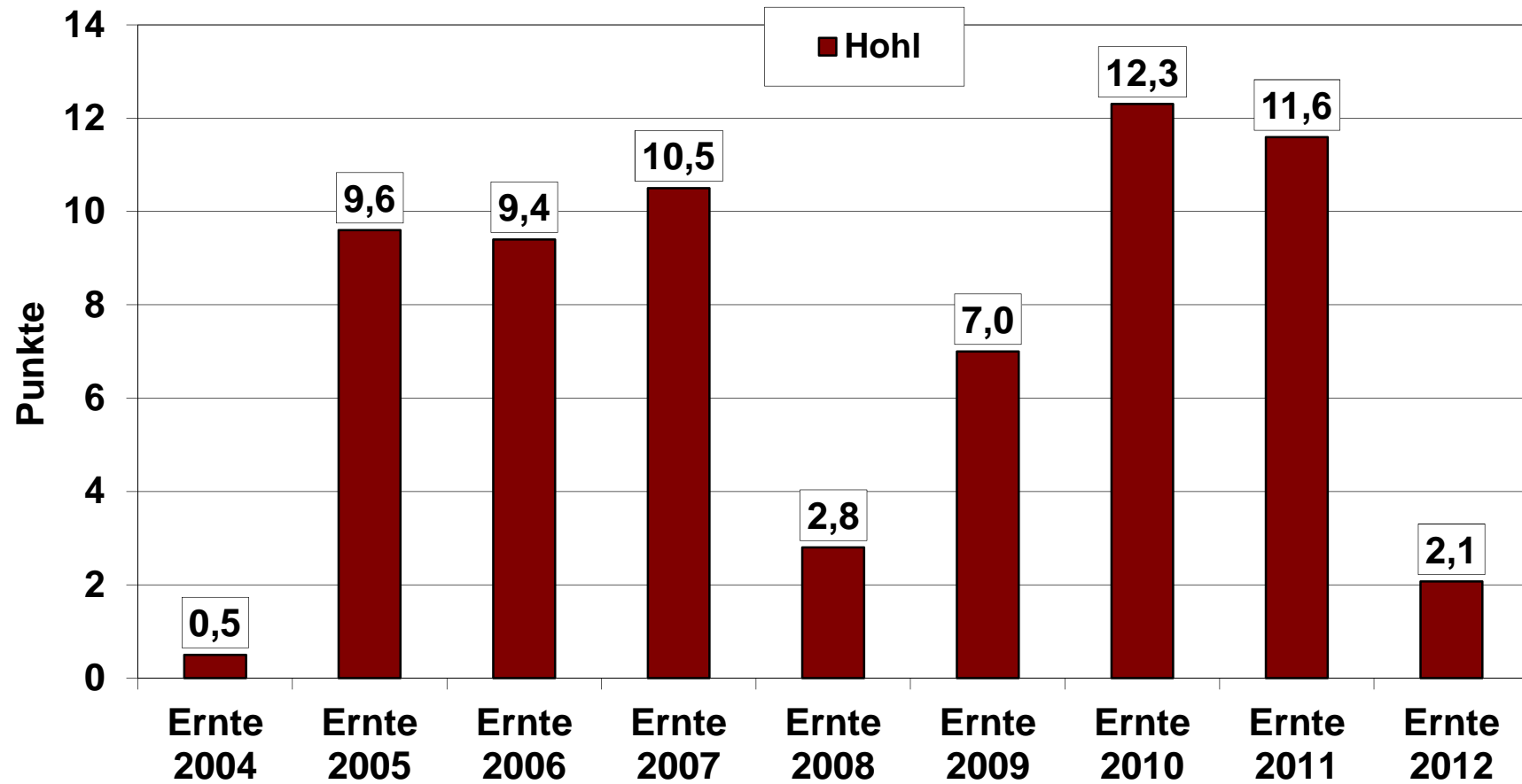
CKA II - Eingang

Mängel bei der Sorte Agria Ernte 2004 bis Ernte 2012



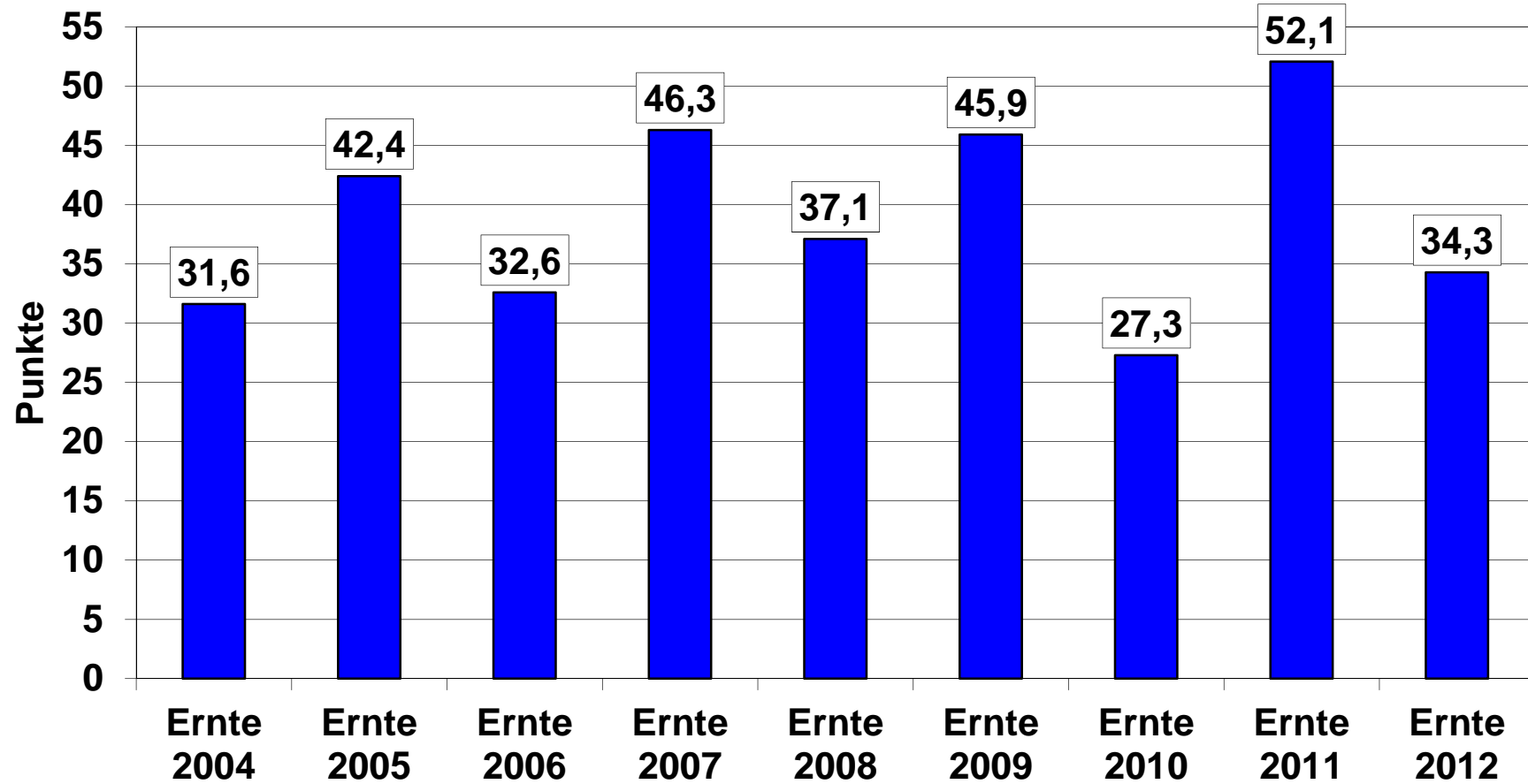
CKA II - Eingang

KCB Mängel bei der Sorte Agria Ernte 2004 bis Ernte 2012

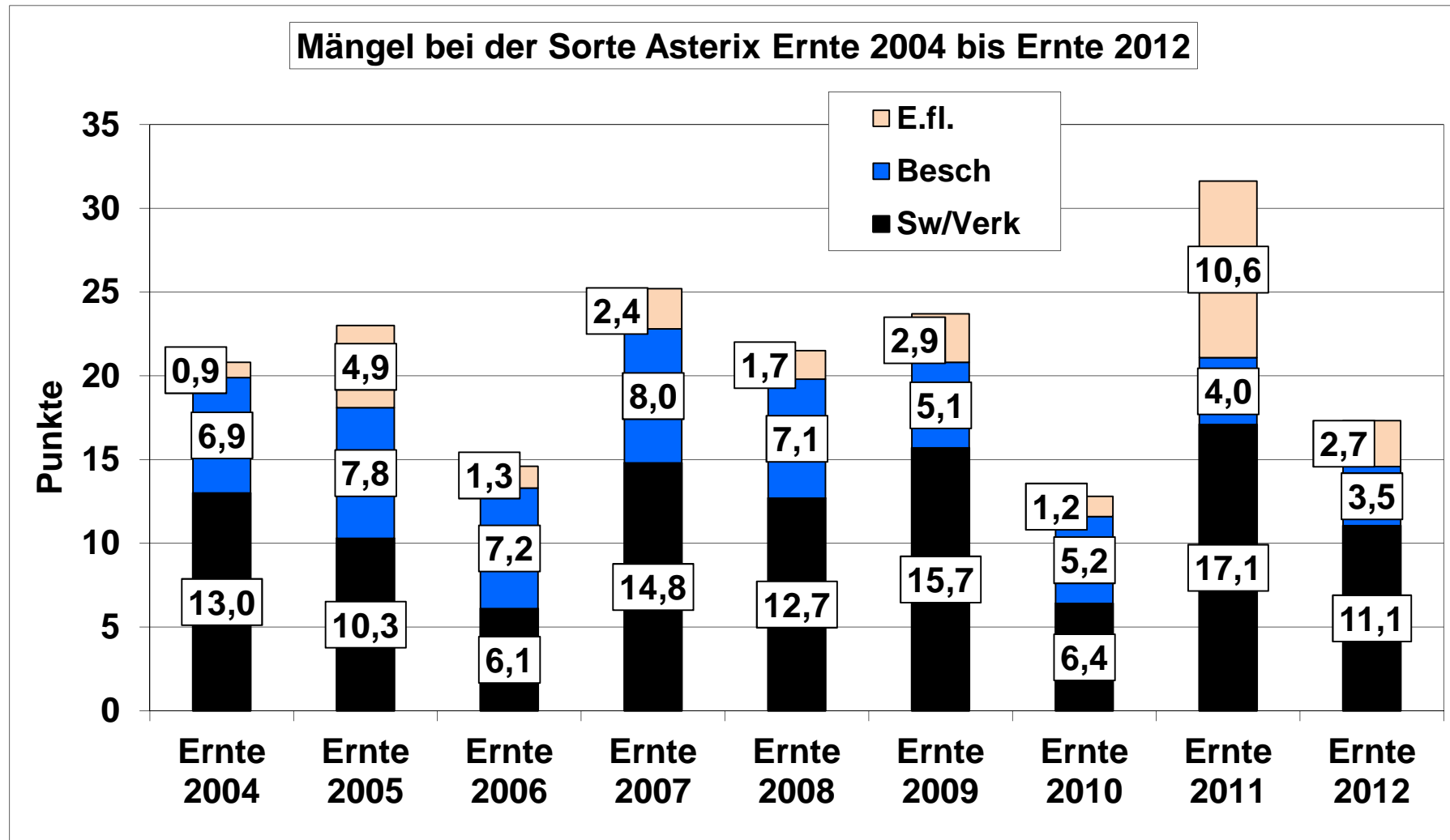


CKA II - Eingang

Gesamtmängel bei der Sorte Asterix Ernte 2004 bis Ernte 2012

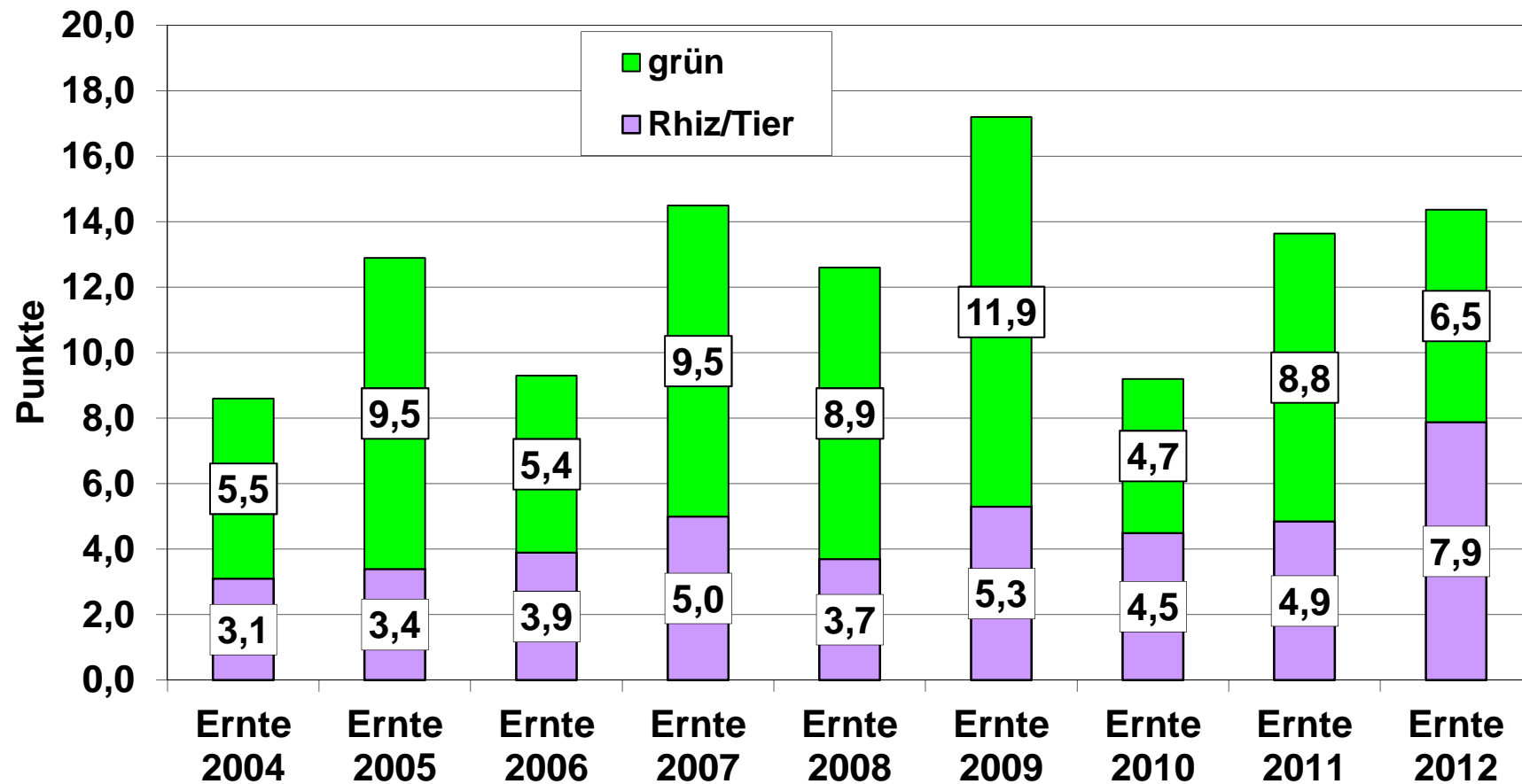


CKA II - Eingang



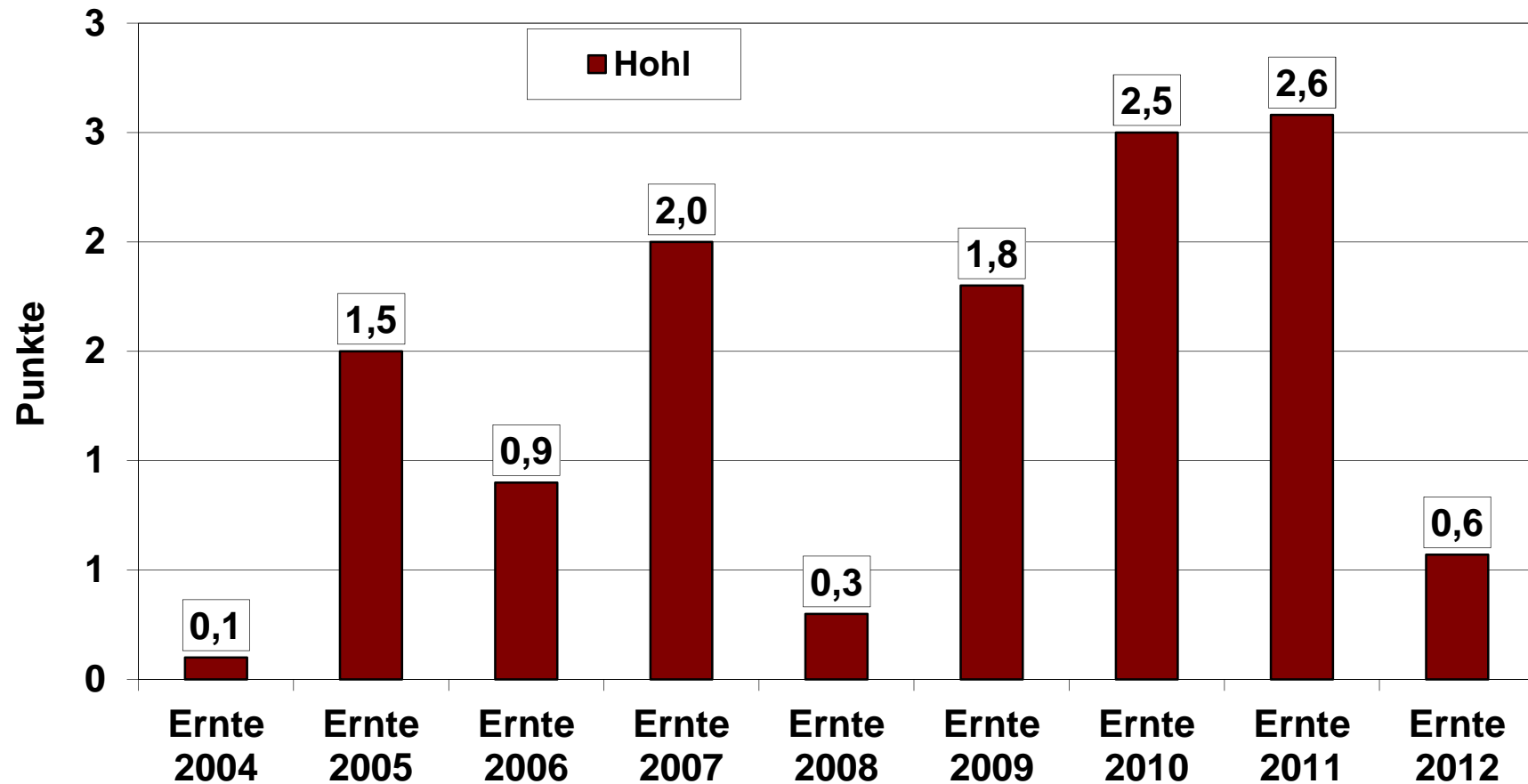
CKA II - Eingang

Mängel bei der Sorte Asterix Ernte 2004 bis Ernte 2012



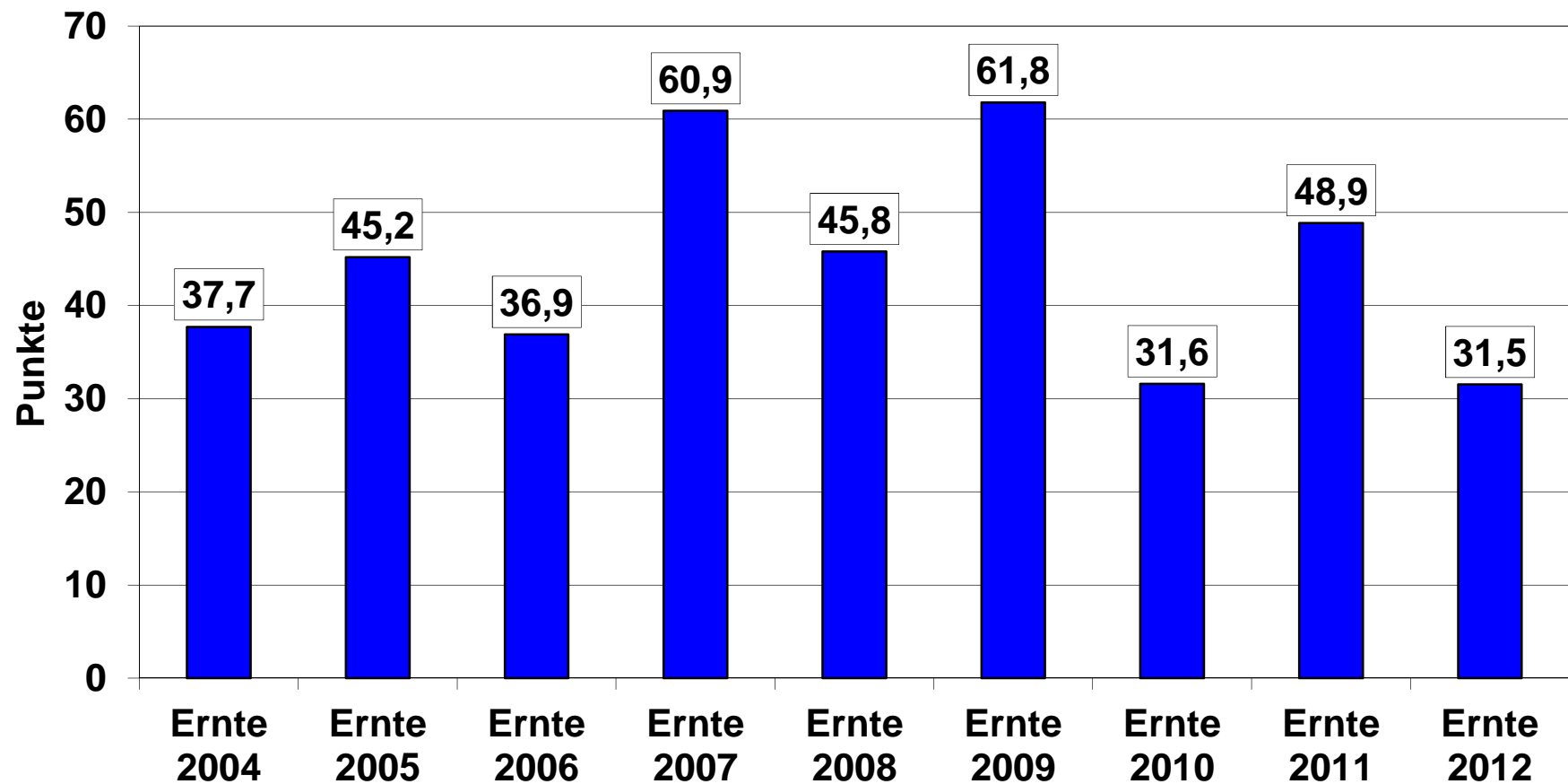
CKA II - Eingang

Mängel bei der Sorte Asterix Ernte 2004 bis Ernte 2012



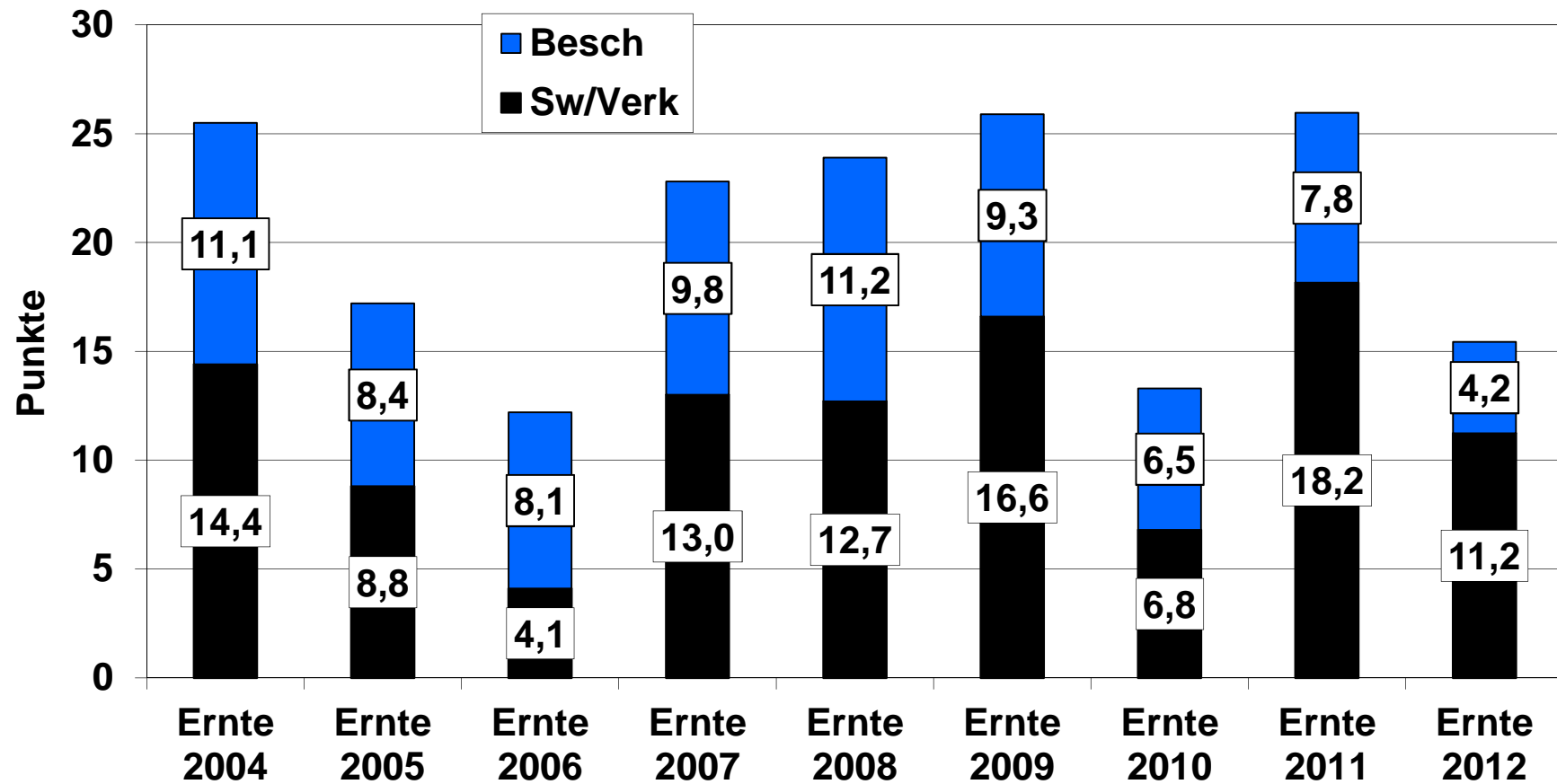
CKA II - Eingang

Gesamtmängel bei der Sorte Fontane Ernte 2004 bis Ernte 2012



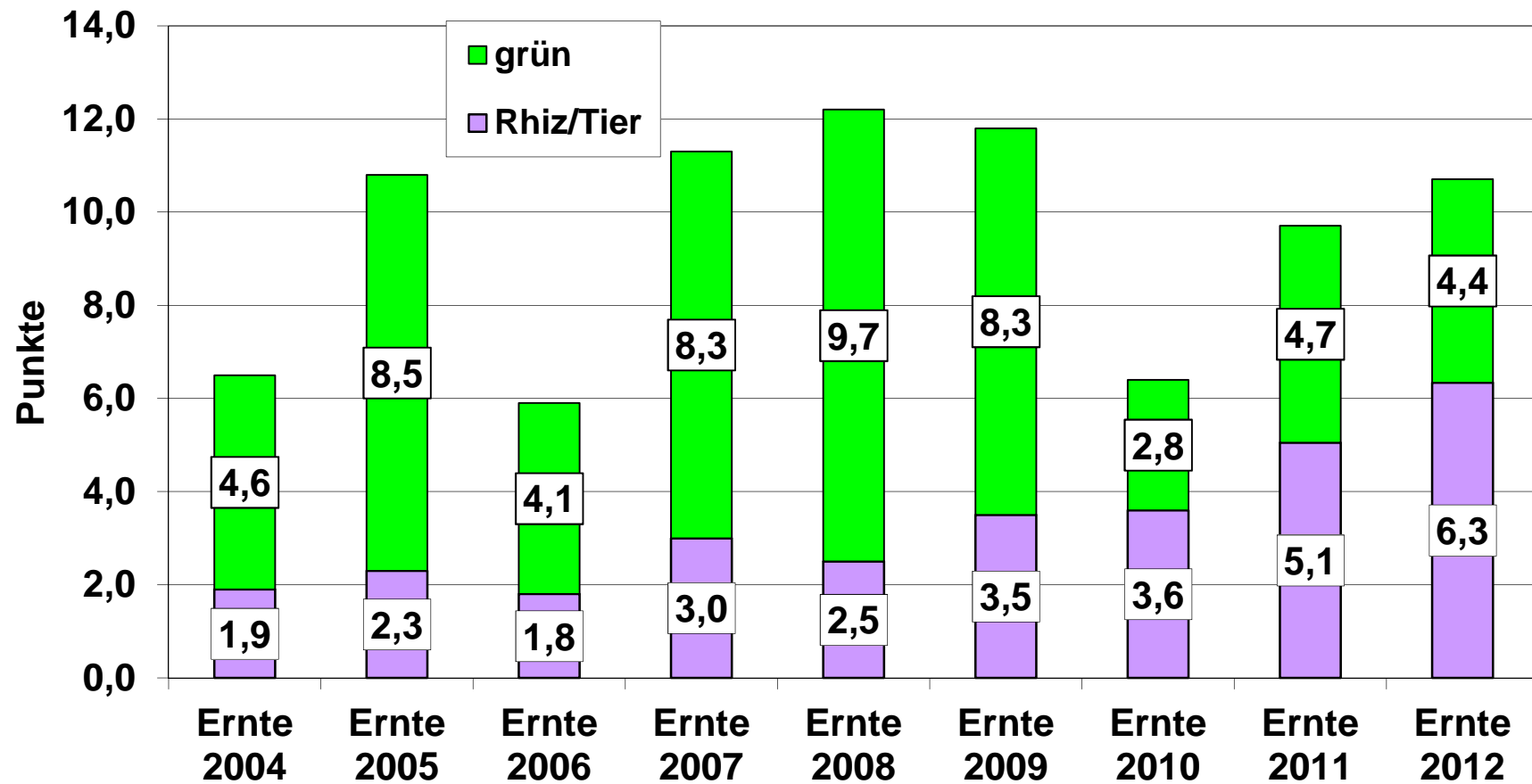
CKA II - Eingang

Mängel bei der Sorte Fontane Ernte 2004 bis Ernte 2012



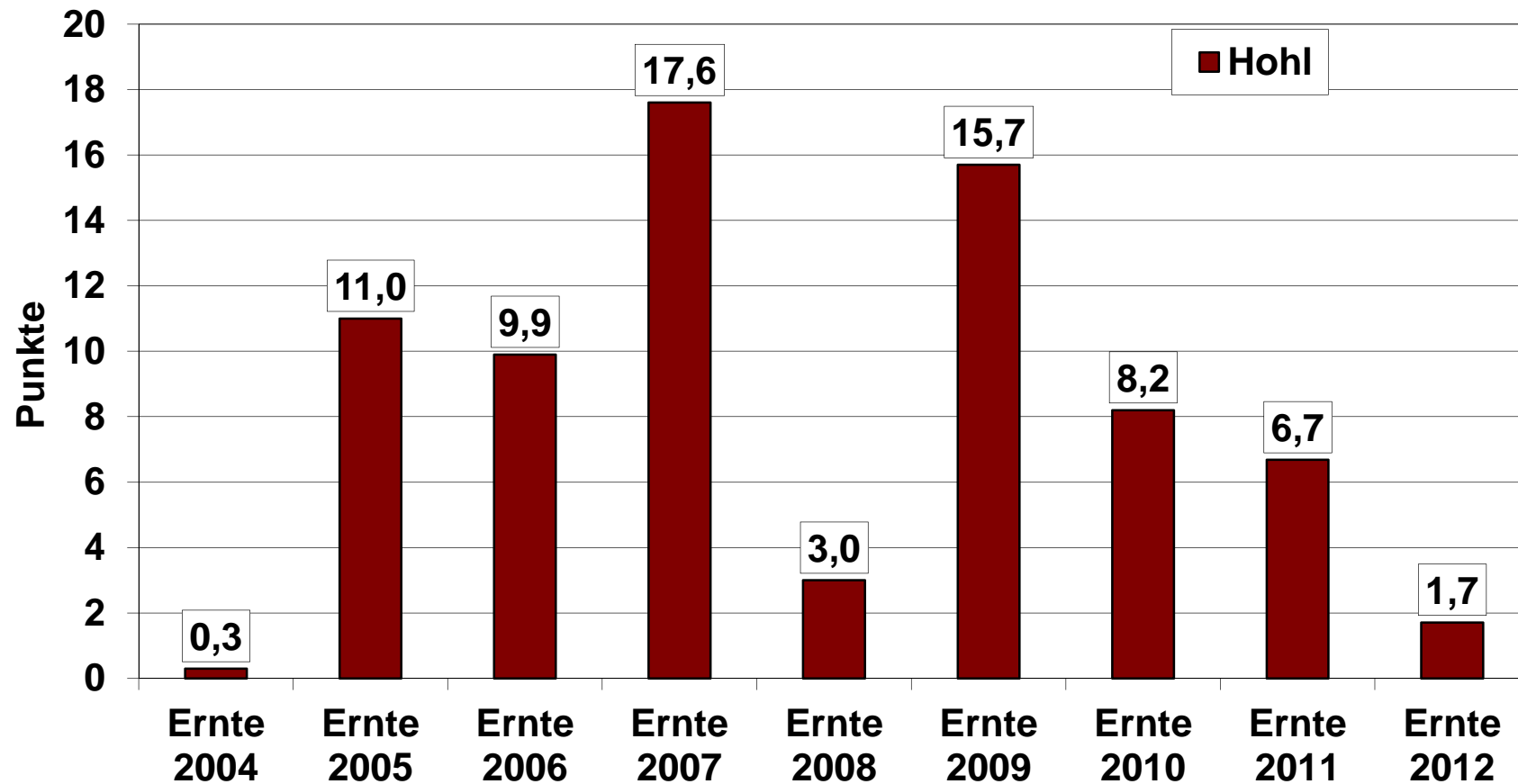
CKA II - Eingang

Mängel bei der Sorte Fontane Ernte 2004 bis Ernte 2012



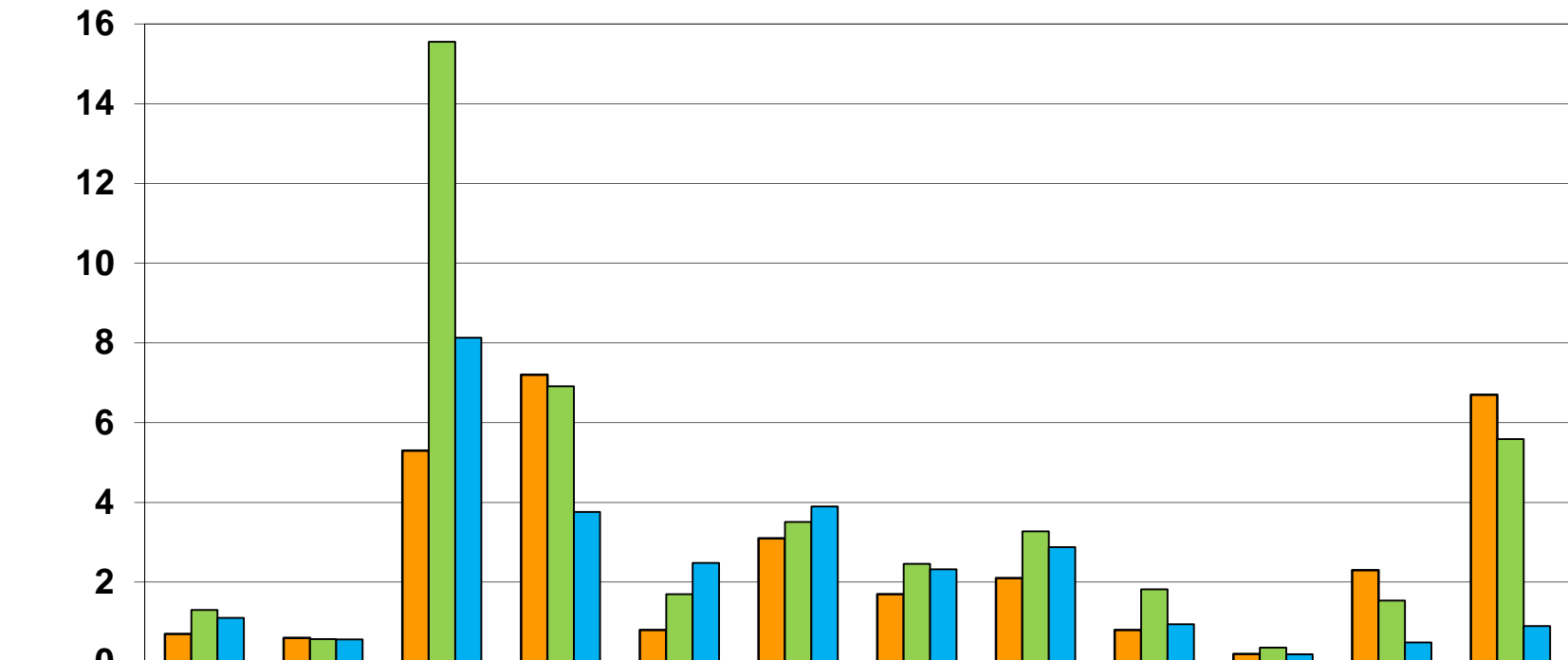
CKA II - Eingang

Mängel bei der Sorte Fontane Ernte 2004 bis Ernte 2012



CKA II - Eingang

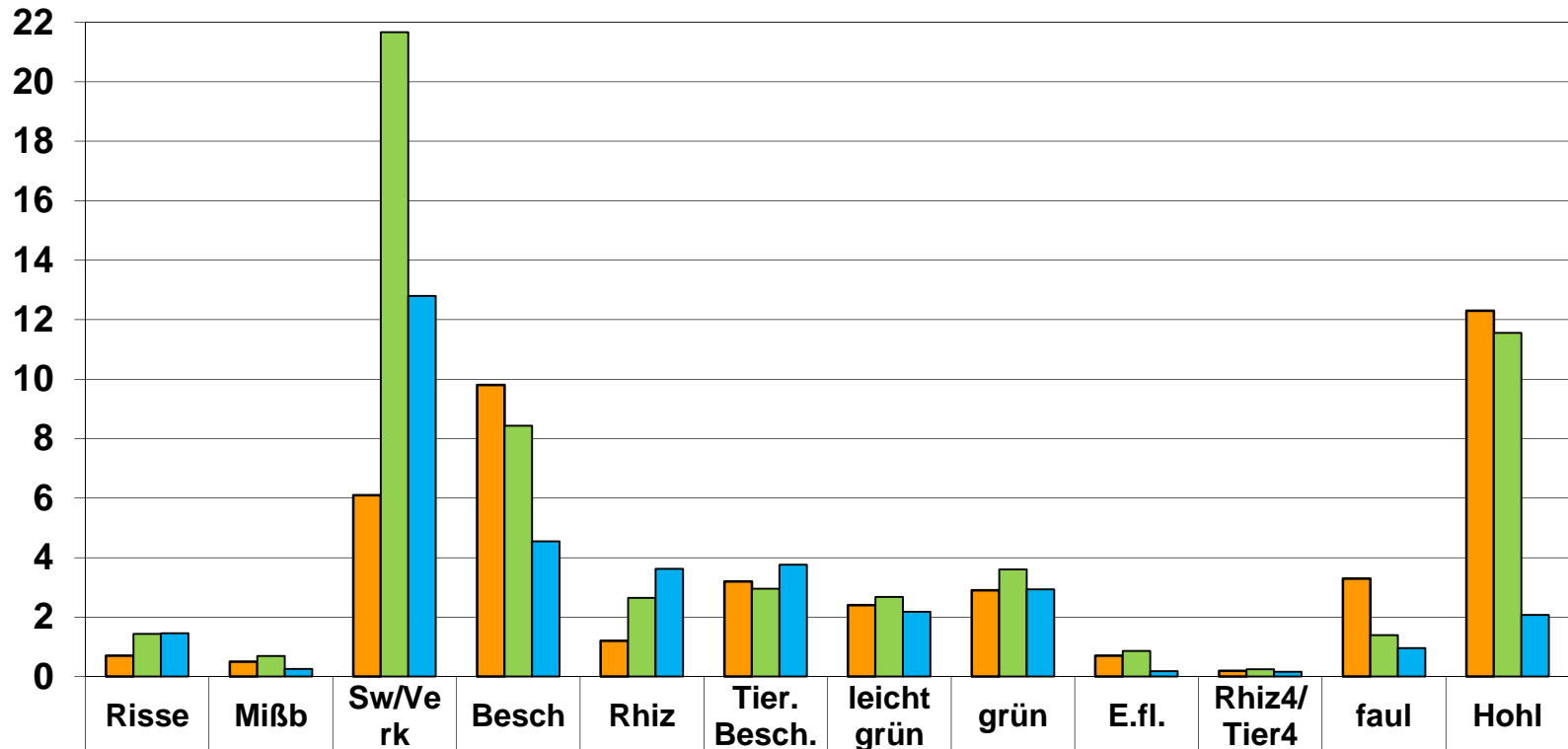
Mängel der Ernte 2010 bis Ernte 2012 bis Dez



CKA II - Eingang

Agria Ernte 2010 bis Ernte 2012 bis Dez

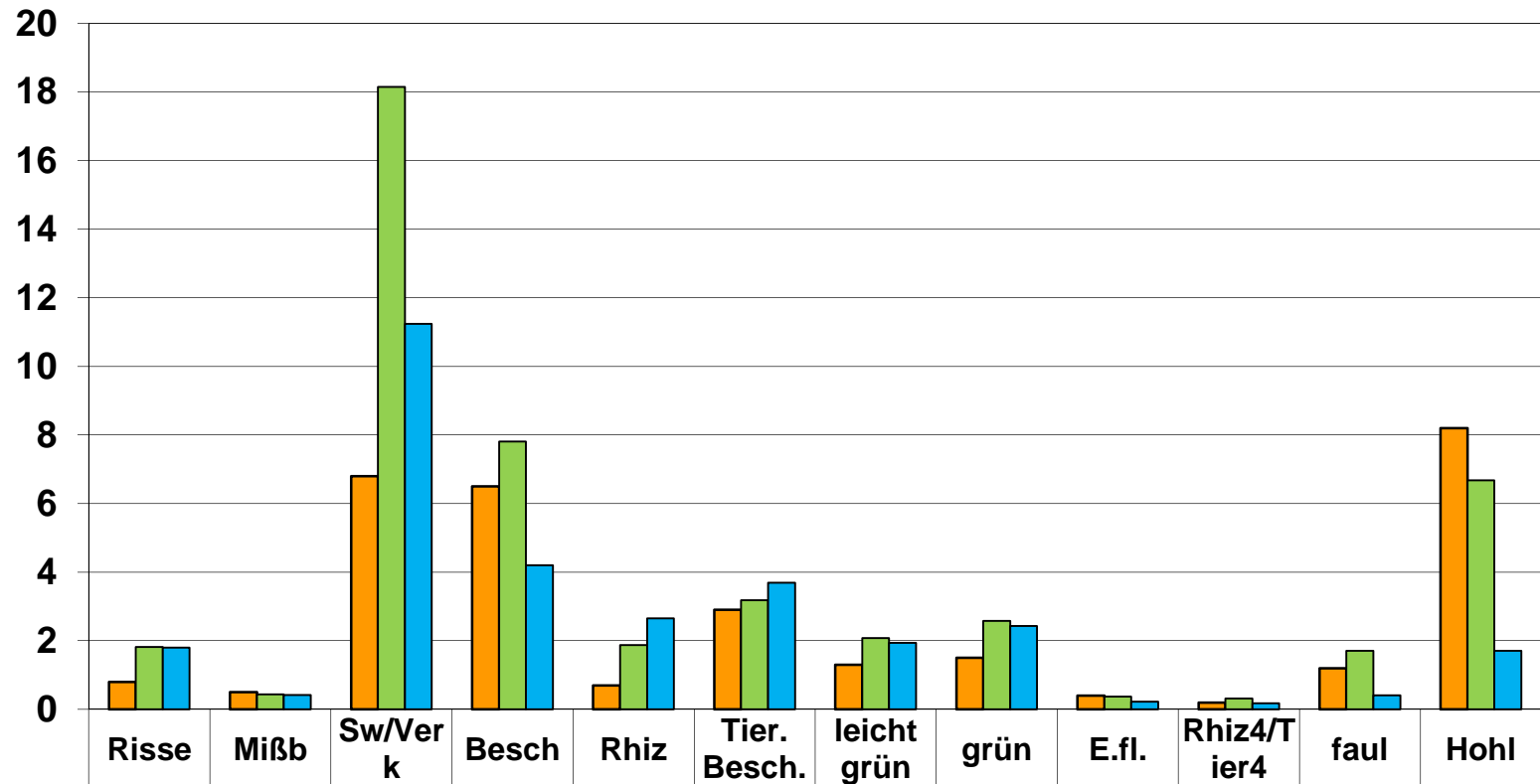
Punkte



CKA II - Eingang

Fontane Ernte 2010 bis Ernte 2012 bis Dez

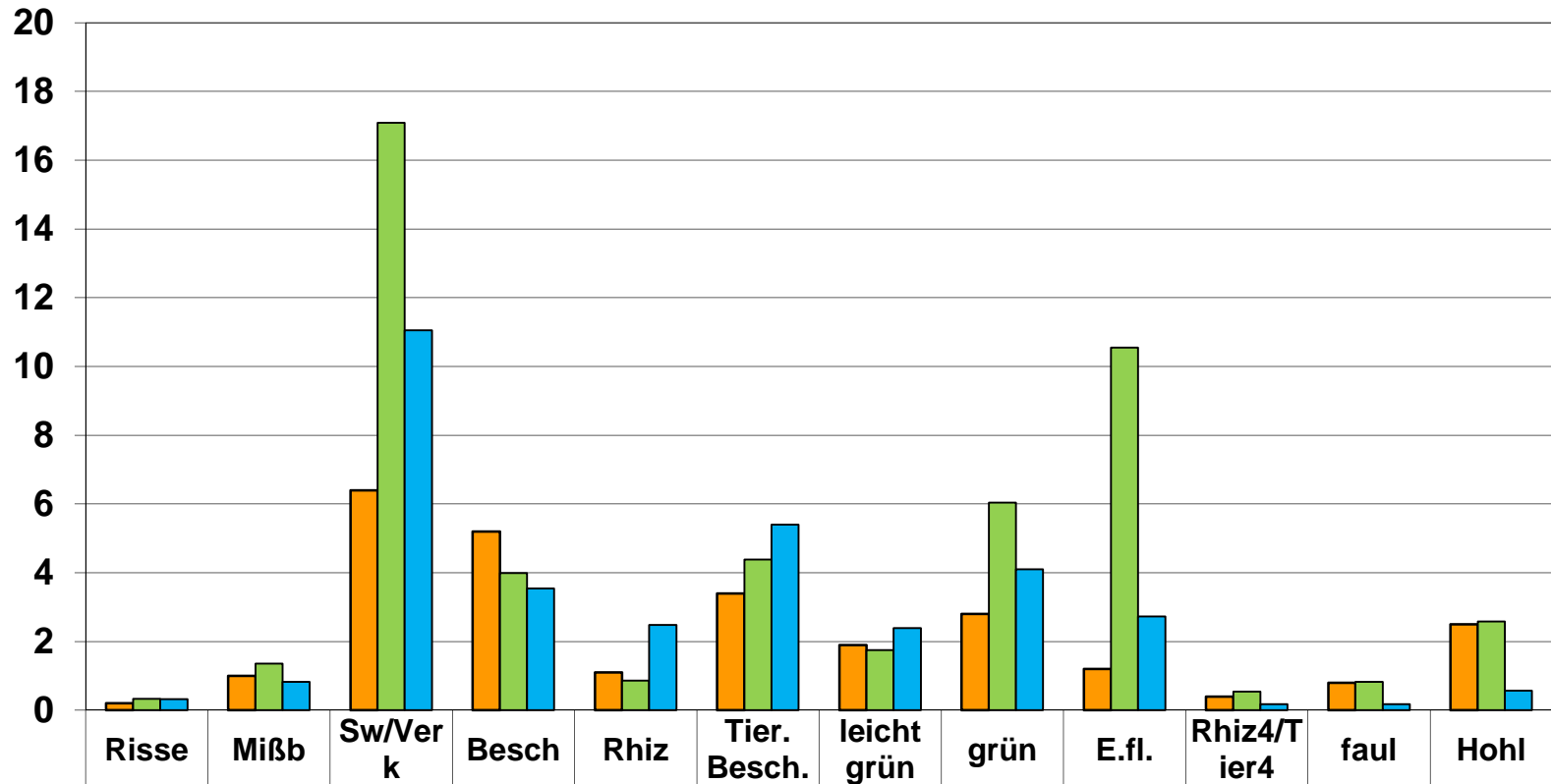
Punkte



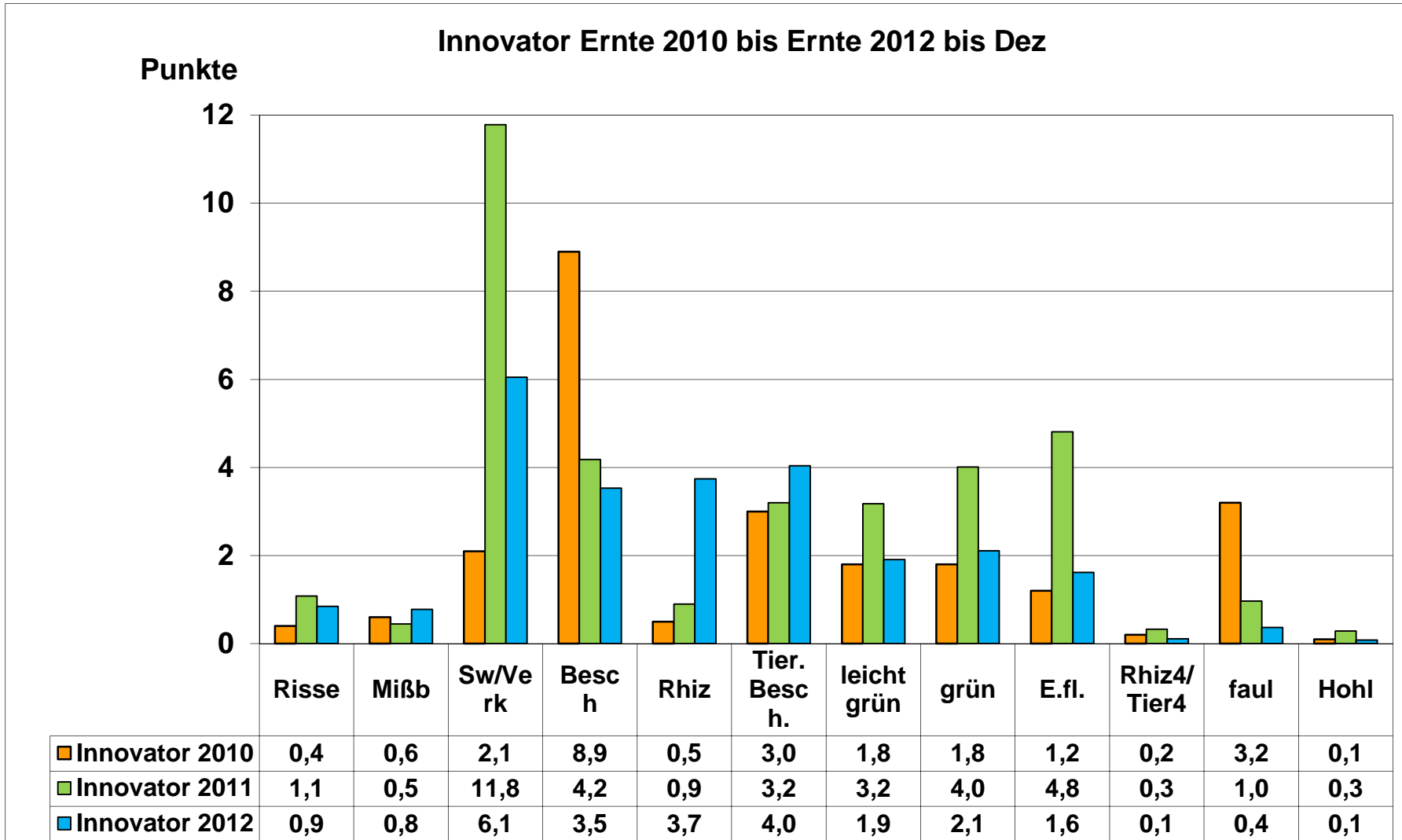
CKA II - Eingang

Asterix Ernte 2010 bis Ernte 2012 bis Dez

Punkte



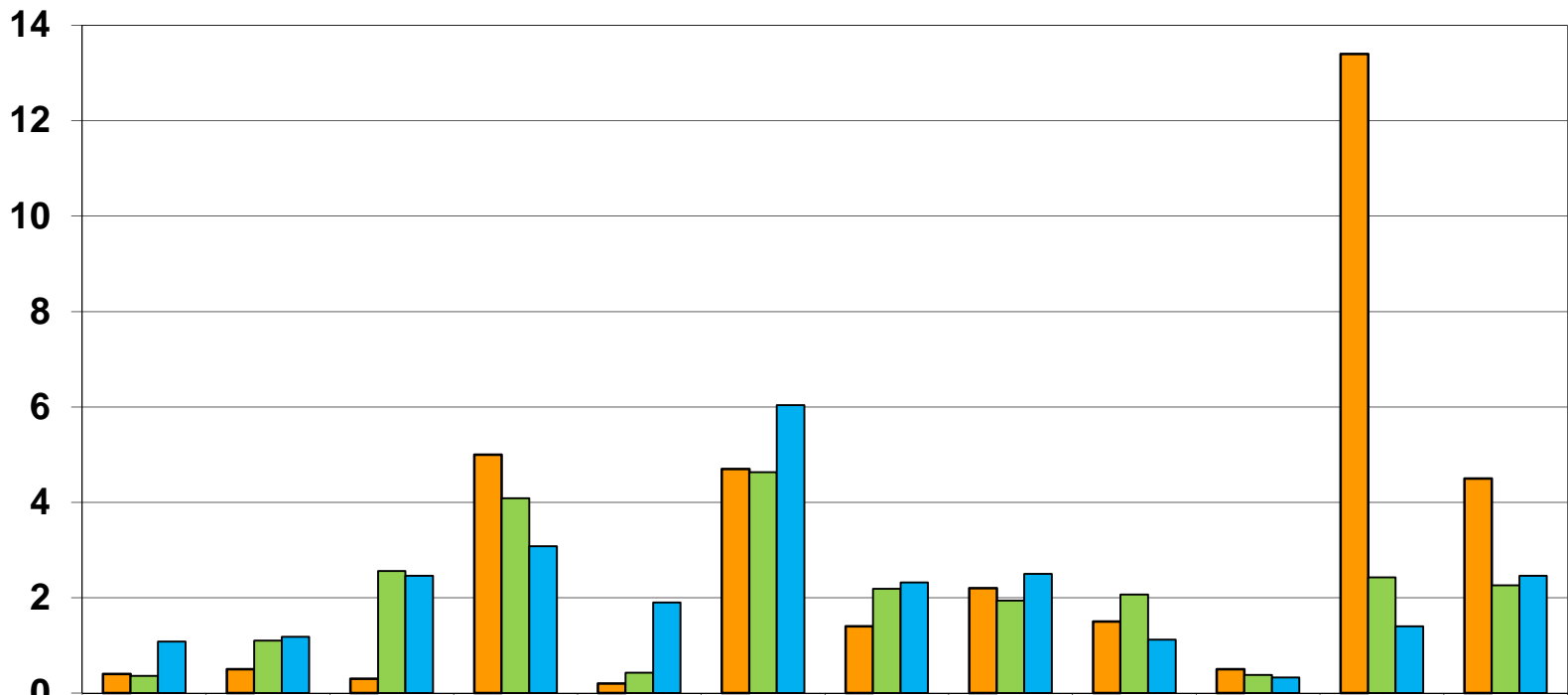
CKA II - Eingang



CKA II - Eingang

Zorba Ernte 2010 bis Ernte 2012 bis Dez

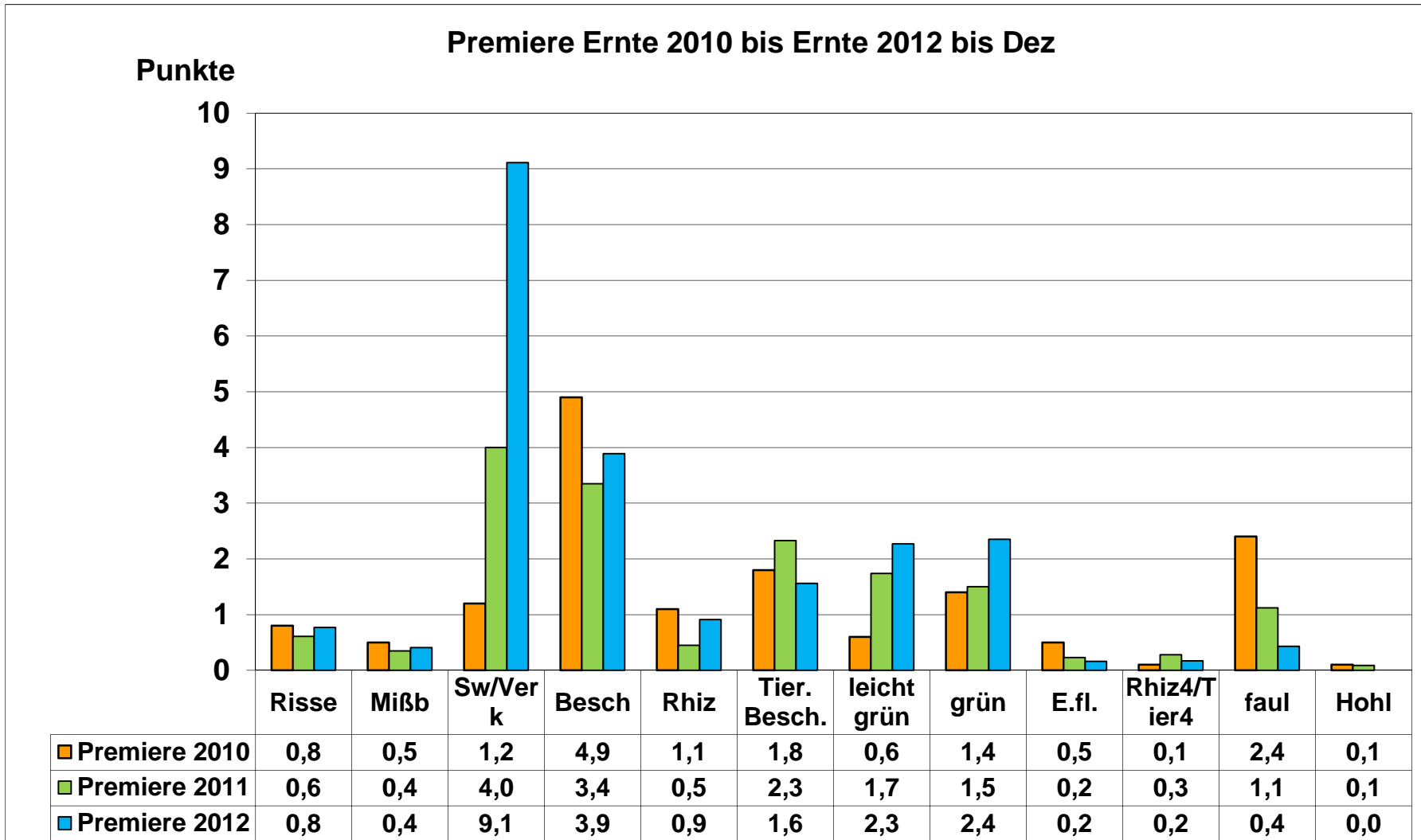
Punkte



	Risse	Mißb	Sw/Verk	Besch	Rhiz	Tier. Besch	leicht grün	grün	E.fl.	Rhiz4/Tier4	faul	Hohl
■ Zorba 2010	0,4	0,5	0,3	5,0	0,2	4,7	1,4	2,2	1,5	0,5	13,4	4,5
■ Zorba 2011	0,4	1,1	2,6	4,1	0,4	4,6	2,2	1,9	2,1	0,4	2,4	2,3
■ Zorba 2012	1,1	1,2	2,5	3,1	1,9	6,0	2,3	2,5	1,1	0,3	1,4	2,5



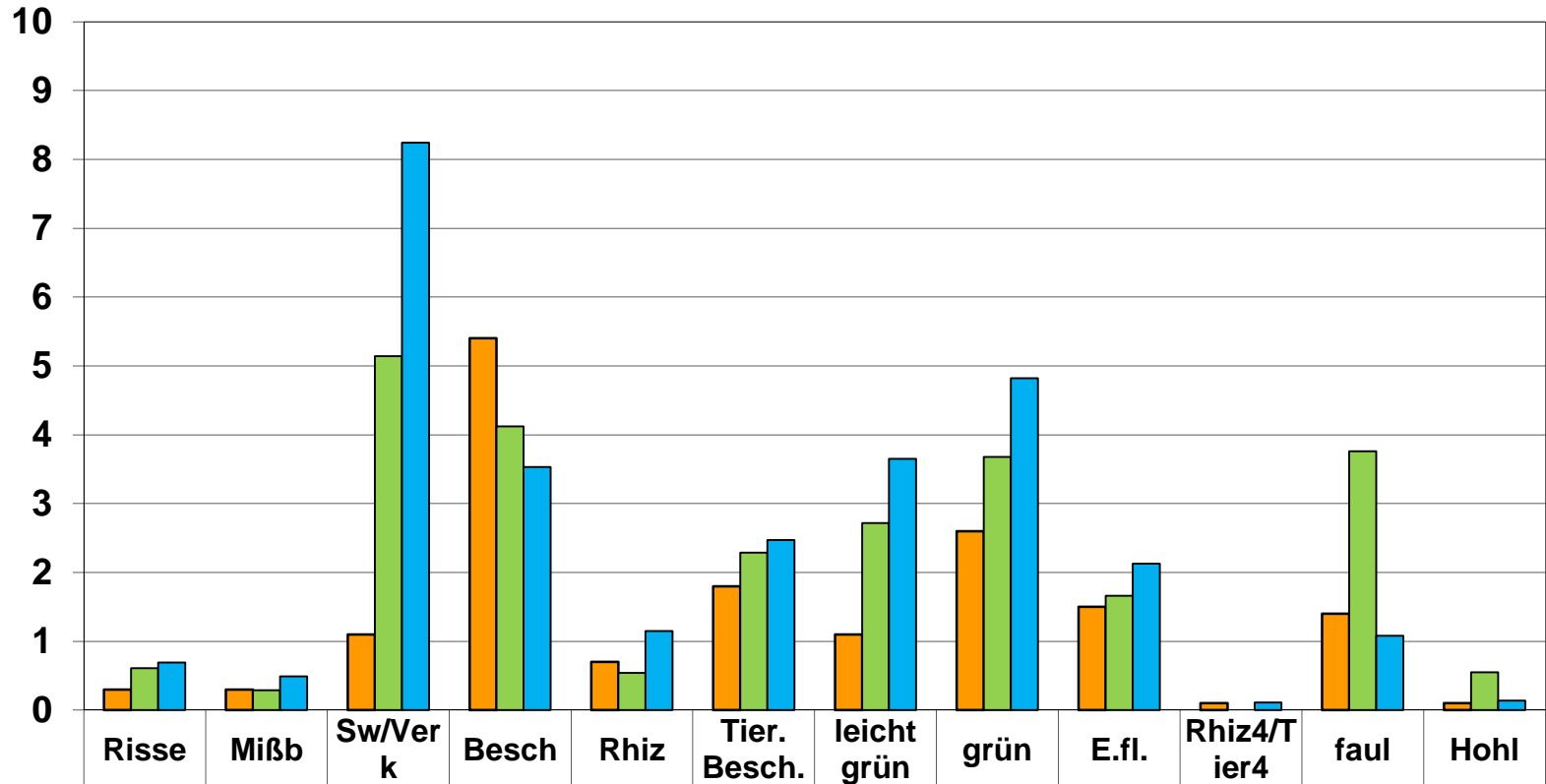
CKA II - Eingang



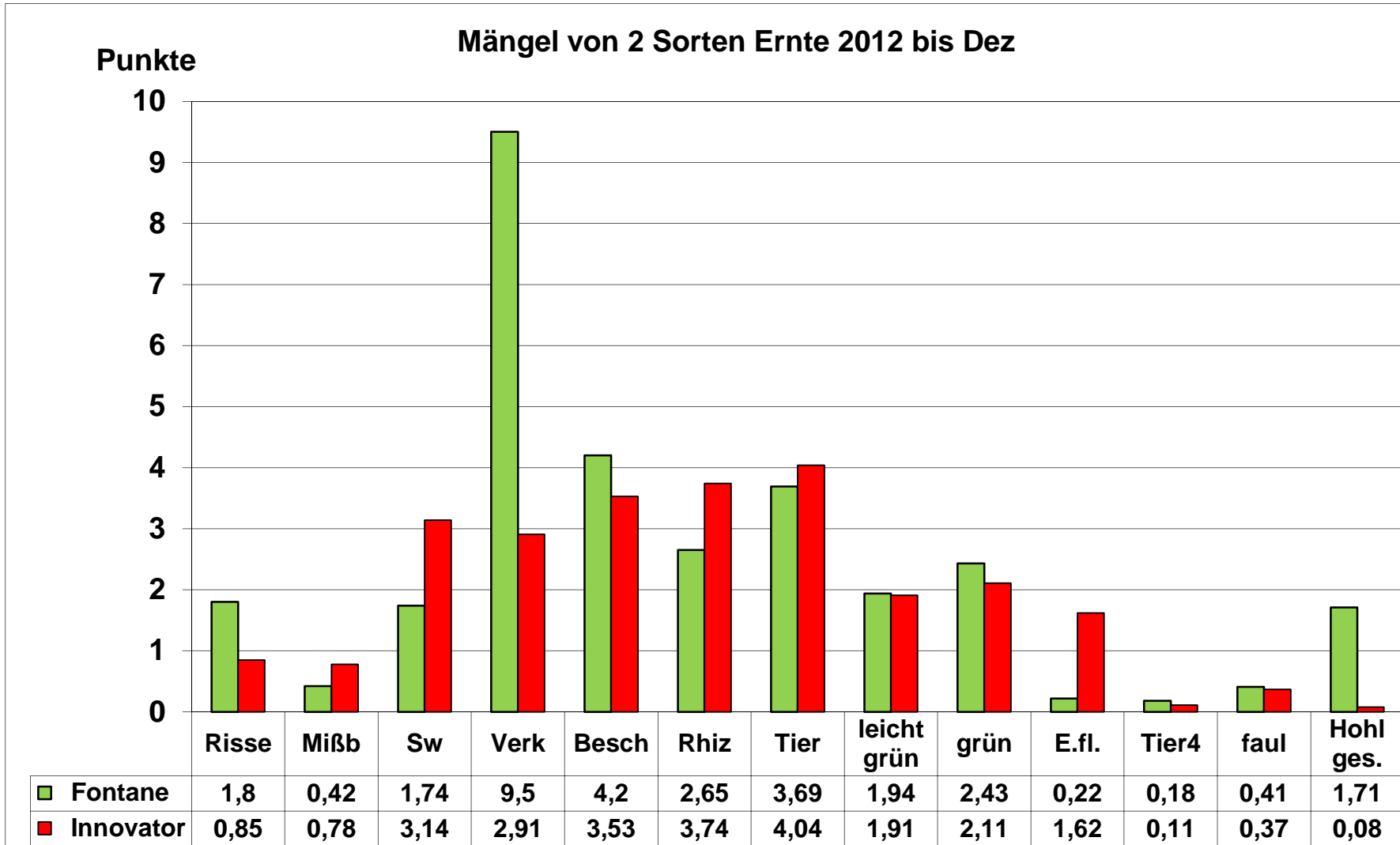
CKA II - Eingang

Amora Ernte 2010 bis Ernte 2012 bis Dez

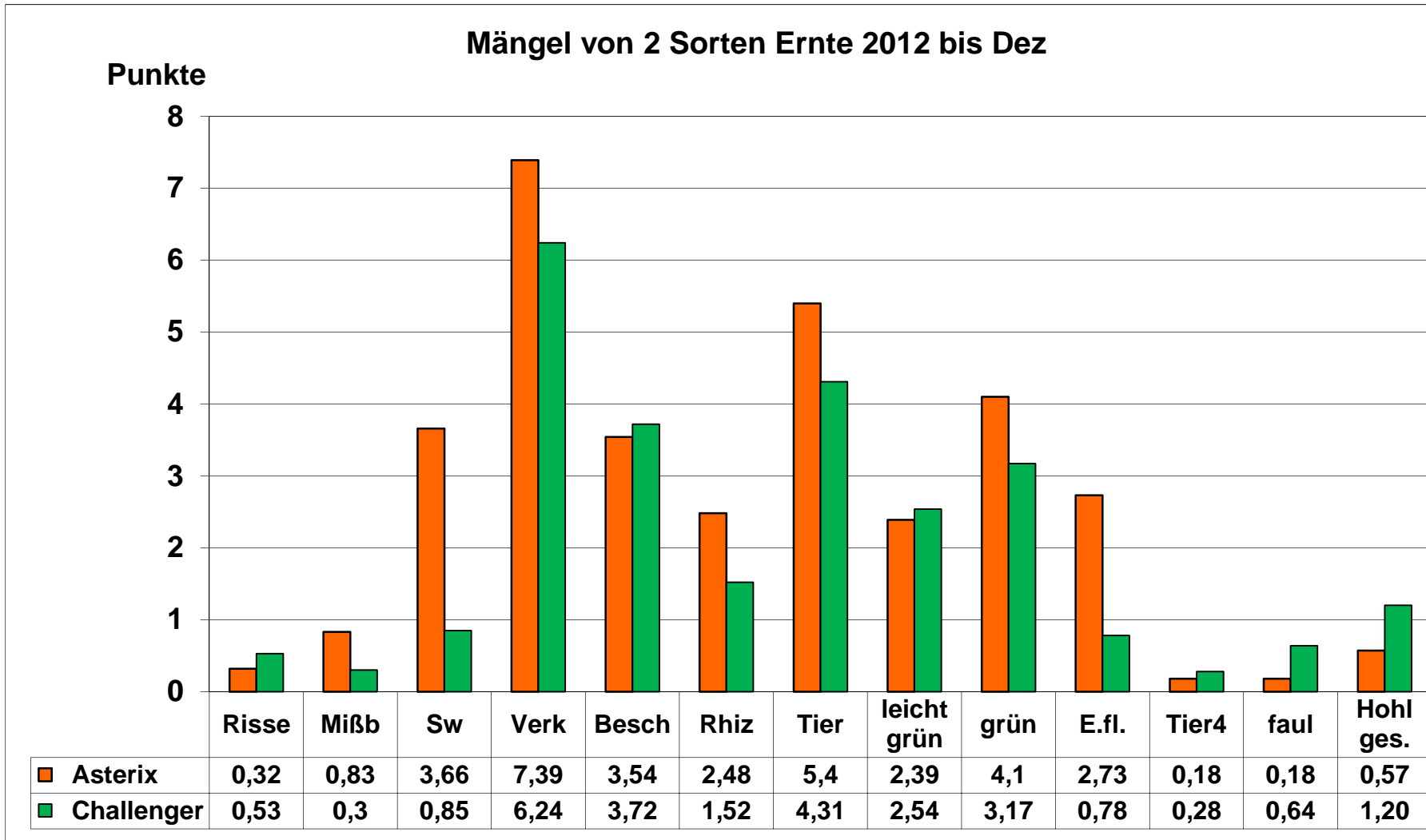
Punkte



CKA II - Eingang



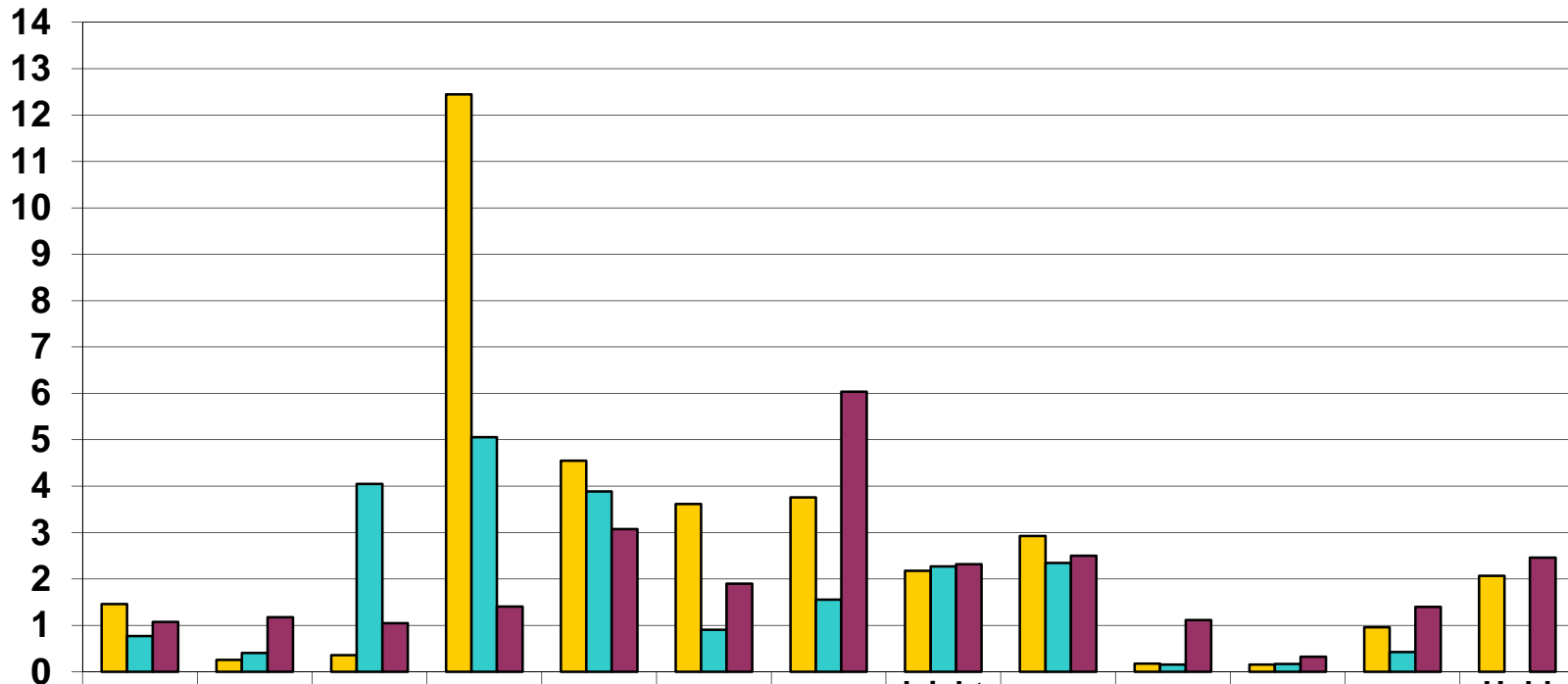
CKA II - Eingang



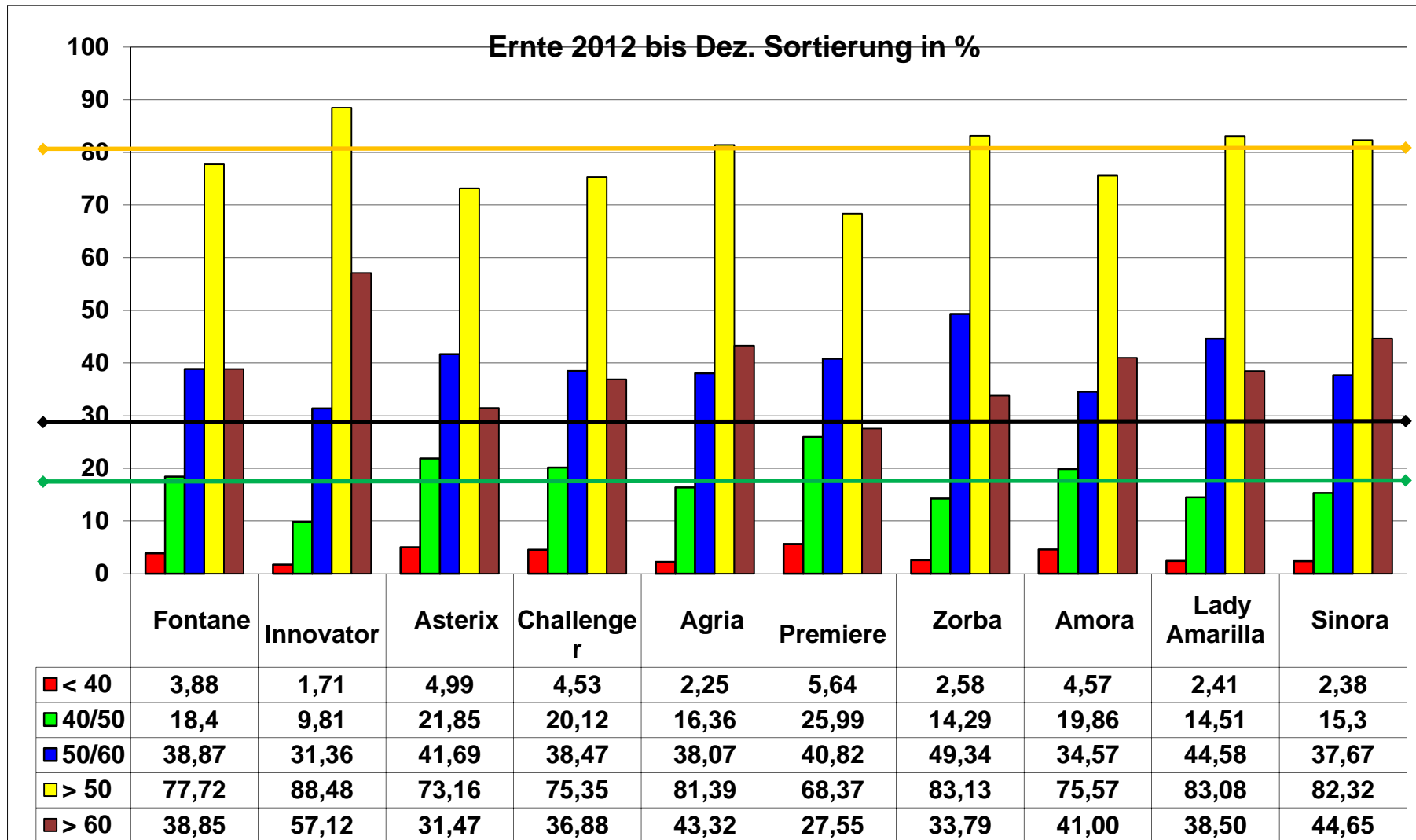
CKA II - Eingang

Mängel von 3 Sorten Ernte 2012 bis Dez

Punkte

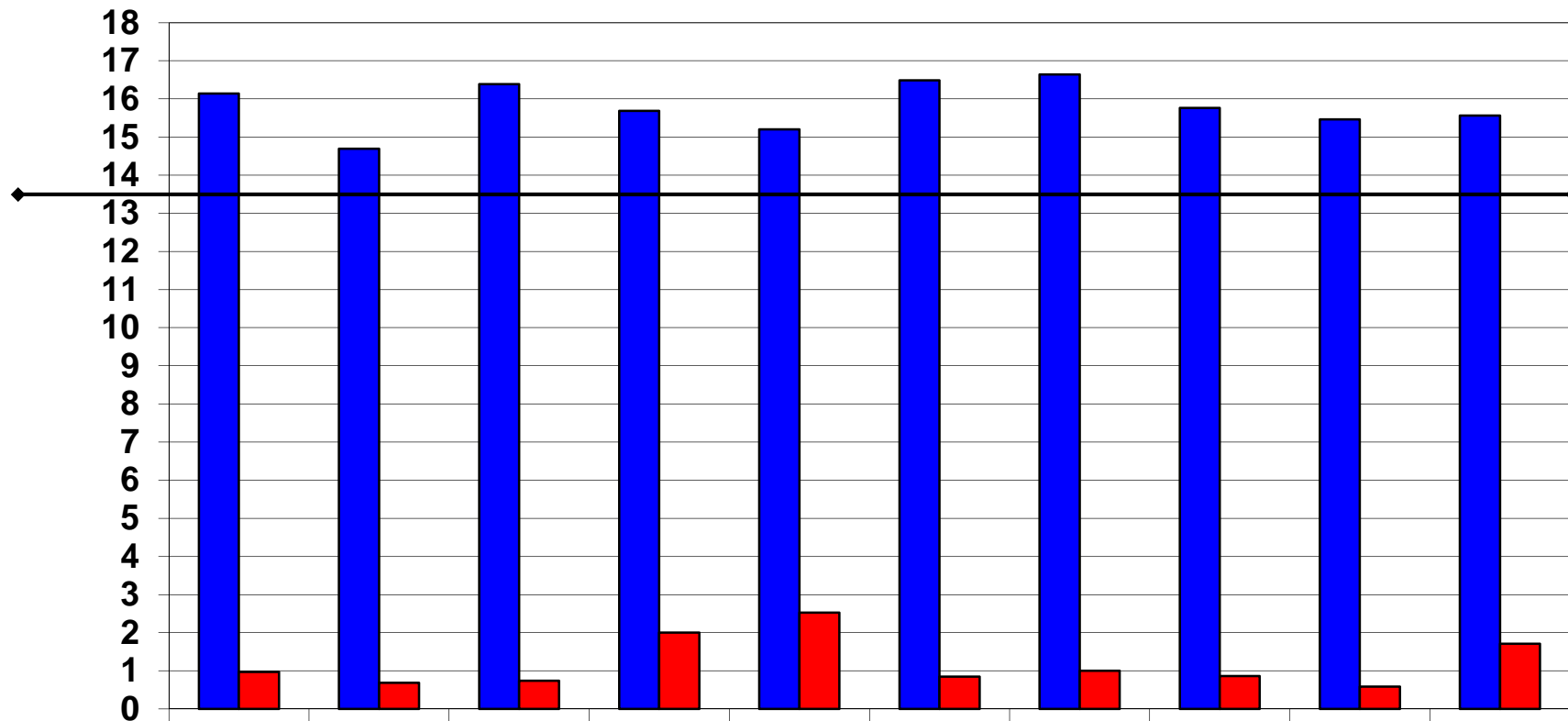


CKA II - Eingang

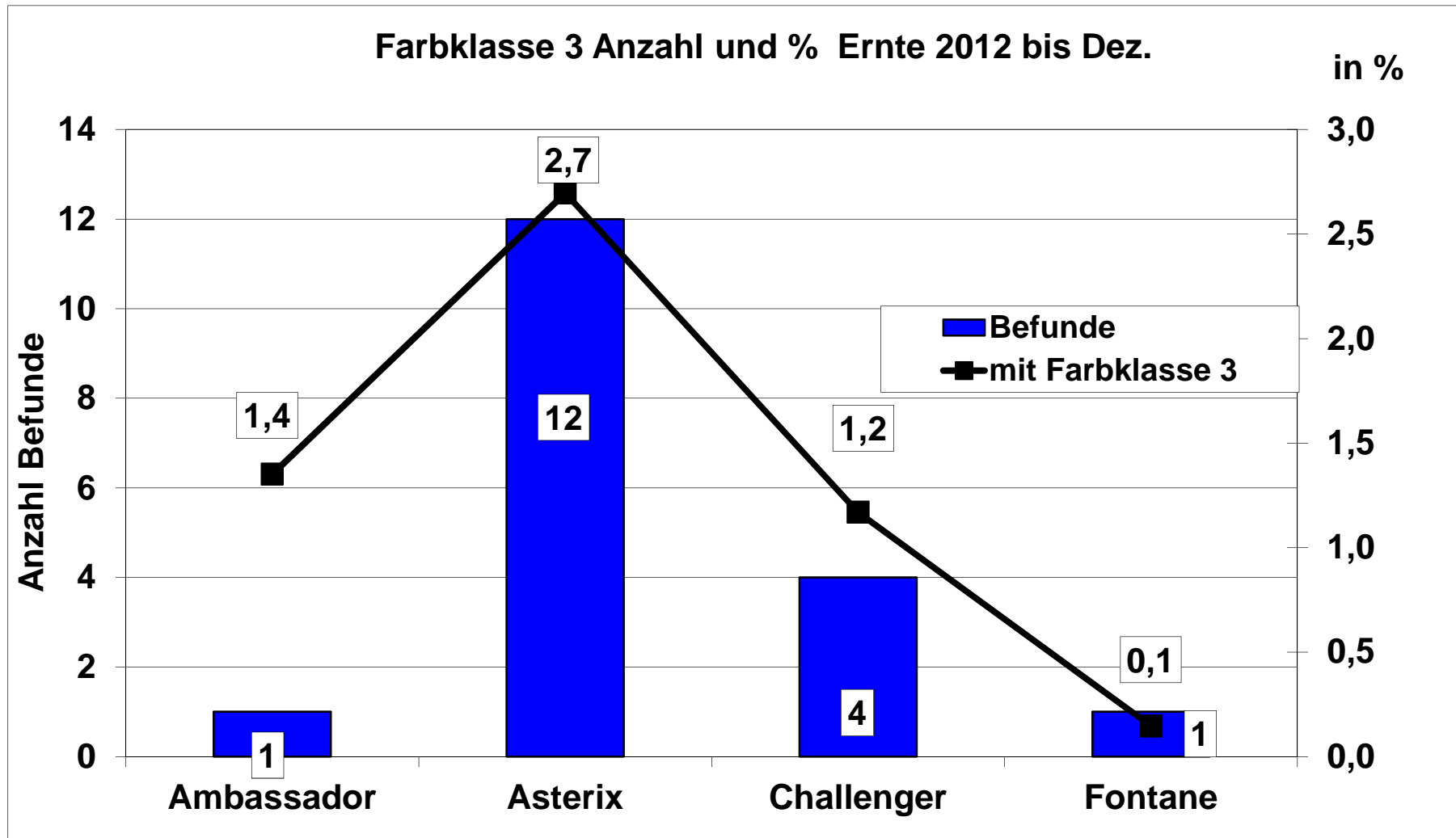


CKA II - Eingang

Ernte 2012 bis Dez. Stärke und Stärkearme Knollen in %



CKA II – Eingang



Danke
für Ihre
Aufmerksamkeit !

